

BIESTRZYKÓW, ul. Jesionowa 46

powierzchnia lokalu

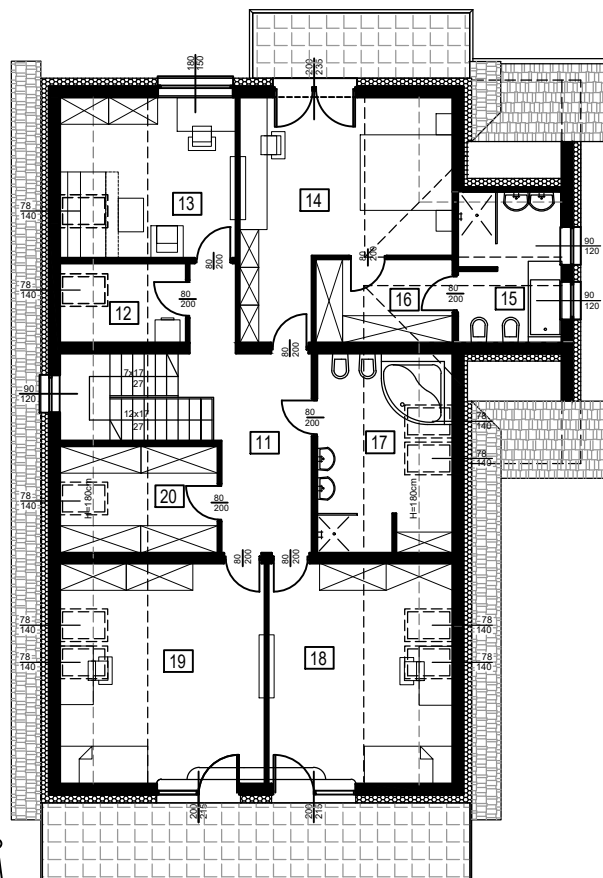
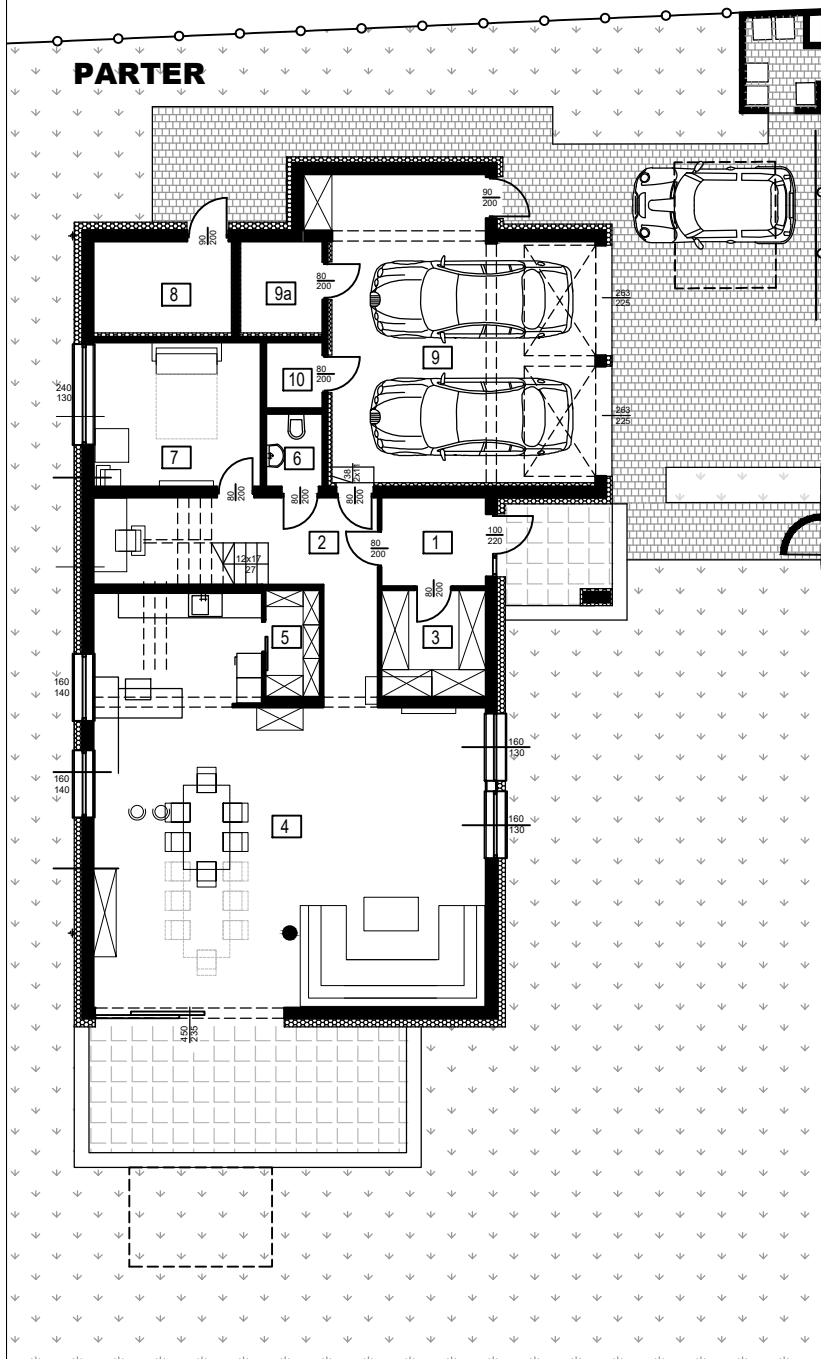
299,94m²

powierzchnia działki

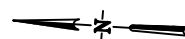
1157,00m²

PARTER

PODDASZE



0 1 2 3 m



RZUT MIESZKANIA ZOSTAŁ SPORZĄDZONY NA PODSTAWIE PROJEKTU BUDOWLANEGO I JEST WERSJĄ POGLĄDOWĄ. ZASTRZEGA SIĘ MOŻLIWOŚĆ ZMIAN W UKŁADACH MIESZKAŃ I PODANYCH POWIERZCHNIACH ZGODNIE Z ZAPISAMI UMOWY DEWELOPERSKIEJ

ZESTAWIENIE POWIERZCHNI PARTERU		
NR	POMIESZCZENIE	[m ²]
1	Hol	5,18
2	Korytarz	17,61
3	Garderoba	6,22
4	Pokój z aneksem kuchennym	77,34
5	Pomieszczenie pomocnicze	3,20
6	wc	2,28
7	Pokój	13,50
8	pomieszczenie gospodarcze	7,03
9	Garaż	42,50
10	Pomieszczenie pomocnicze	2,00
RAZEM PARTER		176,86
9a	Pomieszczenie techniczne	4,15

ZESTAWIENIE POWIERZCHNI PODDASZA		
NR	POMIESZCZENIE	[m ²]
11	Korytarz	13,62
12	Pomieszczenie pomocnicze	4,10
13	Pokój	12,90
14	Pokój	20,51
15	Łazienka	7,15
16	Garderoba	6,09
17	Łazienka	11,31
18	Pokój	18,65
19	Pokój	21,30
20	Garderoba	7,45
RAZEM PODDASZE		123,08
Taras		18,90 + 8,00

LOKALIZACJA NA DZIAŁCE 98/2

