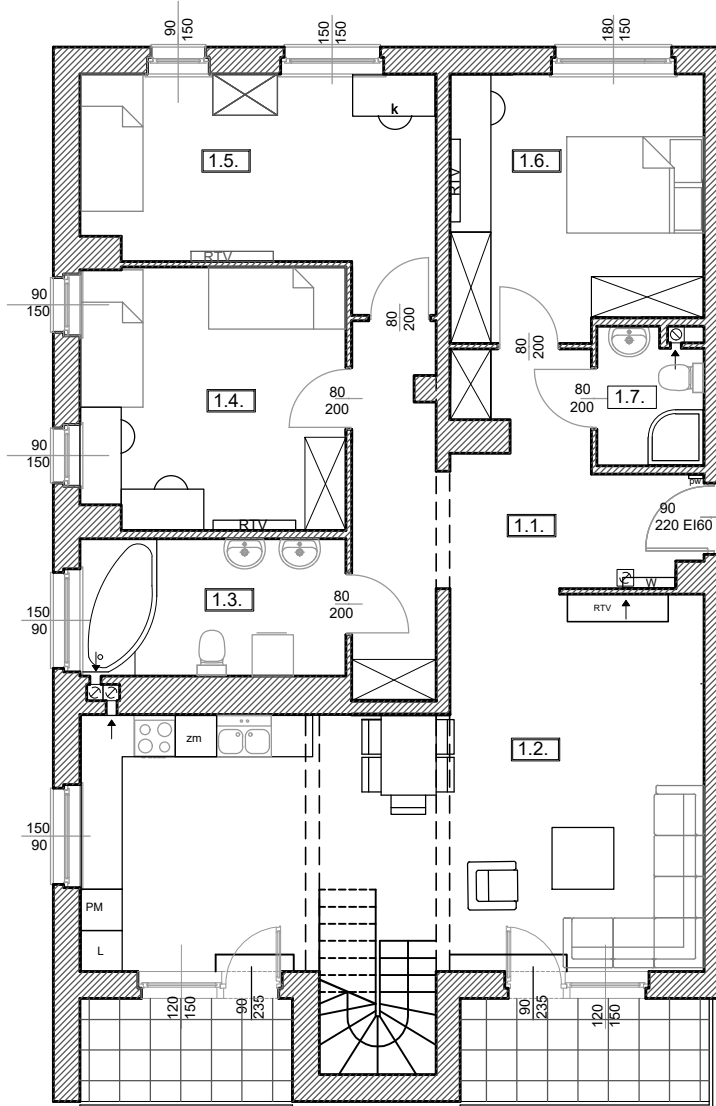


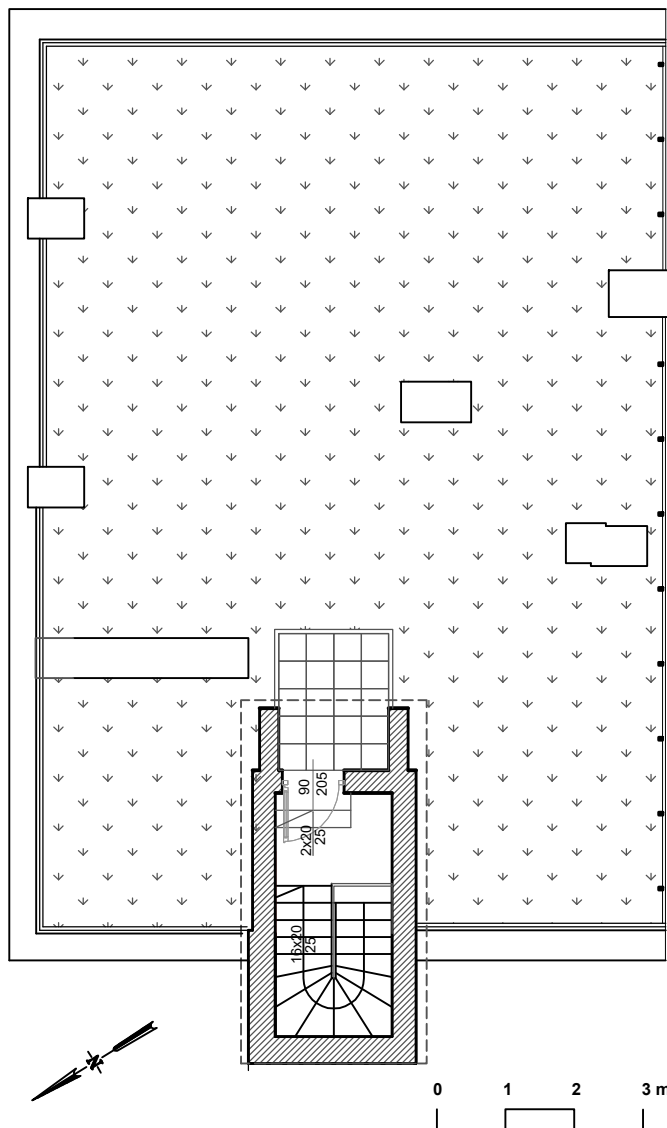


Adres	Kondygnacja	Opis apartamentu	Powierzchnia
ul. Jeździecka 8a/23	IV PIĘTRO	4 pokoje + aneks kuchenny	111,30 m²

RZUT MIESZKANIA



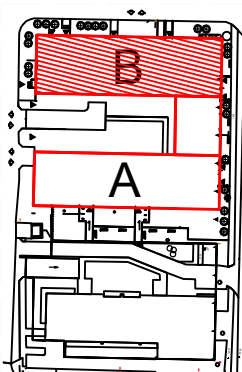
RZUT TARASU



ZESTAWIENIE POWIERZCHNI		
NR	POMIESZCZENIE	[m ²]
1.1.	Przedpokój	15,40
1.2.	Pokój z aneksem kuchennym	42,50
1.3.	Łazienka	7,50
1.4.	Pokój	14,40
1.5.	Pokój	15,10
1.6.	Pokój	13,70
1.7.	Łazienka	2,80
ŁĄCZNIE		111,30 m²
	Tarasy	4,50 + 5,50 + 99,00

RZUT MIESZKANIA ZOSTAŁ SPORZĄDZONY NA PODSTAWIE PROJEKTU BUDOWLANEGO I JEST WERSJĄ POGLĄDOWĄ. ZASTRZEGA SIĘ MOŻLIWOŚĆ ZMIAN W UKŁADACH MIESZKAŃ I PODANYCH POWIERZCHNIACH ZGODNIE Z ZAPISAMI UMOWY DEWELOPERSKIEJ

PLAN ZESPOŁU
skala 1:1000



LOKALIZACJA W BUDYNKU
skala 1:500

