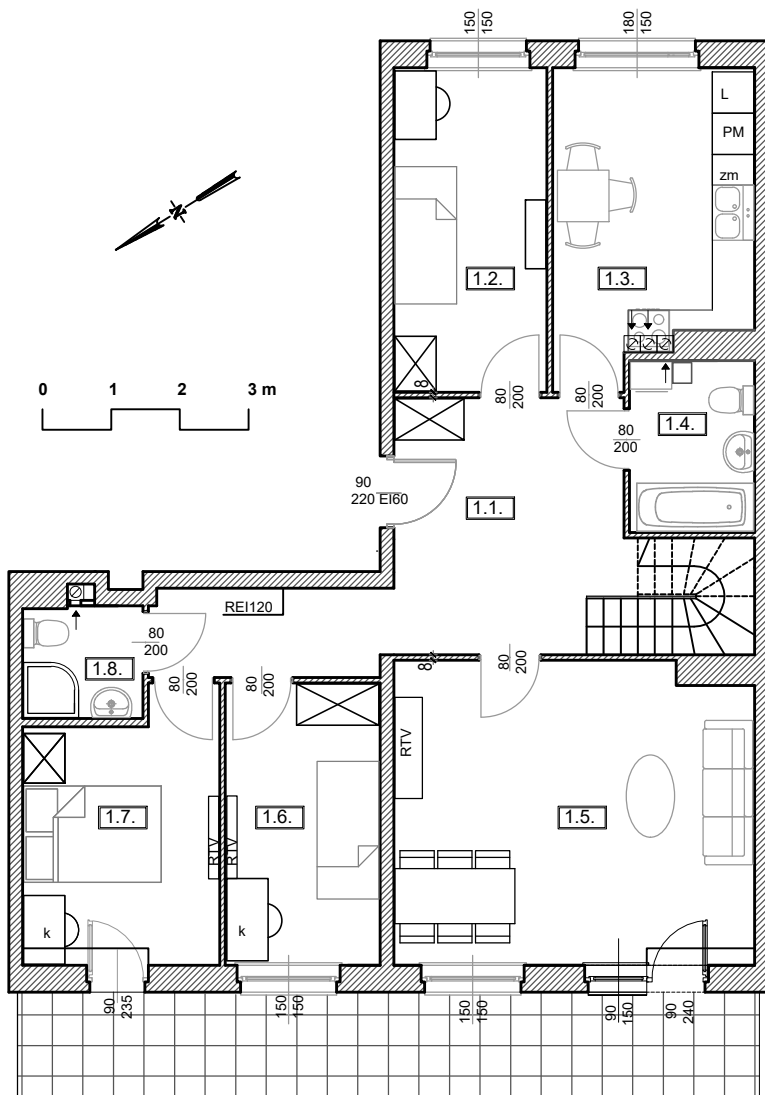


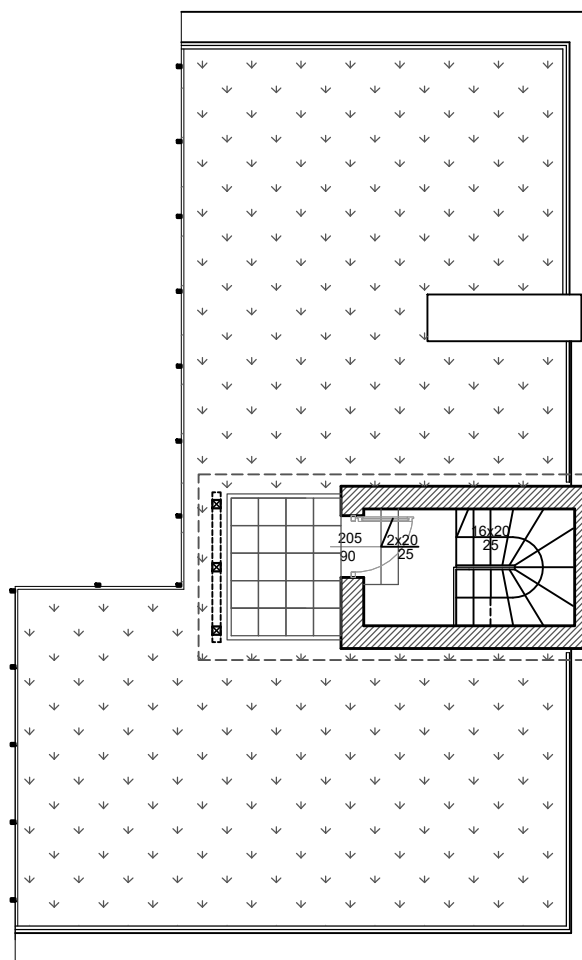


Adres	Kondygnacja	Opis apartamentu	Powierzchnia
ul. Jeździecka 8a/22	IV PIĘTRO	4 pokoje + kuchnia	91,70 m²

RZUT MIESZKANIA

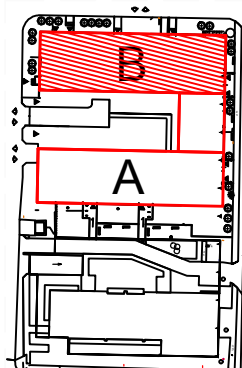


RZUT TARASU

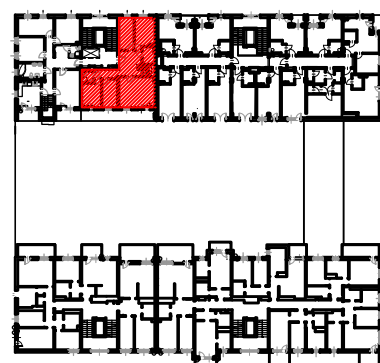


ZESTAWIENIE POWIERZCHNI		
NR	POMIESZCZENIE	[m ²]
1.1.	Przedpokój	19,90
1.2.	Pokój	10,20
1.3.	Kuchnia	12,20
1.4.	Łazienka	4,40
1.5.	Pokój	22,60
1.6.	Pokój	9,00
1.7.	Pokój	10,40
1.8.	Łazienka	3,00
ŁĄCZNIE		91,70 m²
Tarasy		~ 16,50 i ~68,00

PLAN ZESPOŁU
skala 1:1000



LOKALIZACJA W BUDYNKU
skala 1:500



RZUT MIESZKANIA ZOSTAŁ SPORZĄDZONY NA PODSTAWIE PROJEKTU BUDOWLANEGO I JEST WERSJĄ POGLĄDOWĄ.
ZASTRZEGA SIĘ MOŻLIWOŚĆ ZMIAN W UKŁADACH
MIESZKAŃ I PODANYCH POWIERZCHNIACH ZGODNIE Z
ZAPISAMI UMOWY DEWELOPERSKIEJ