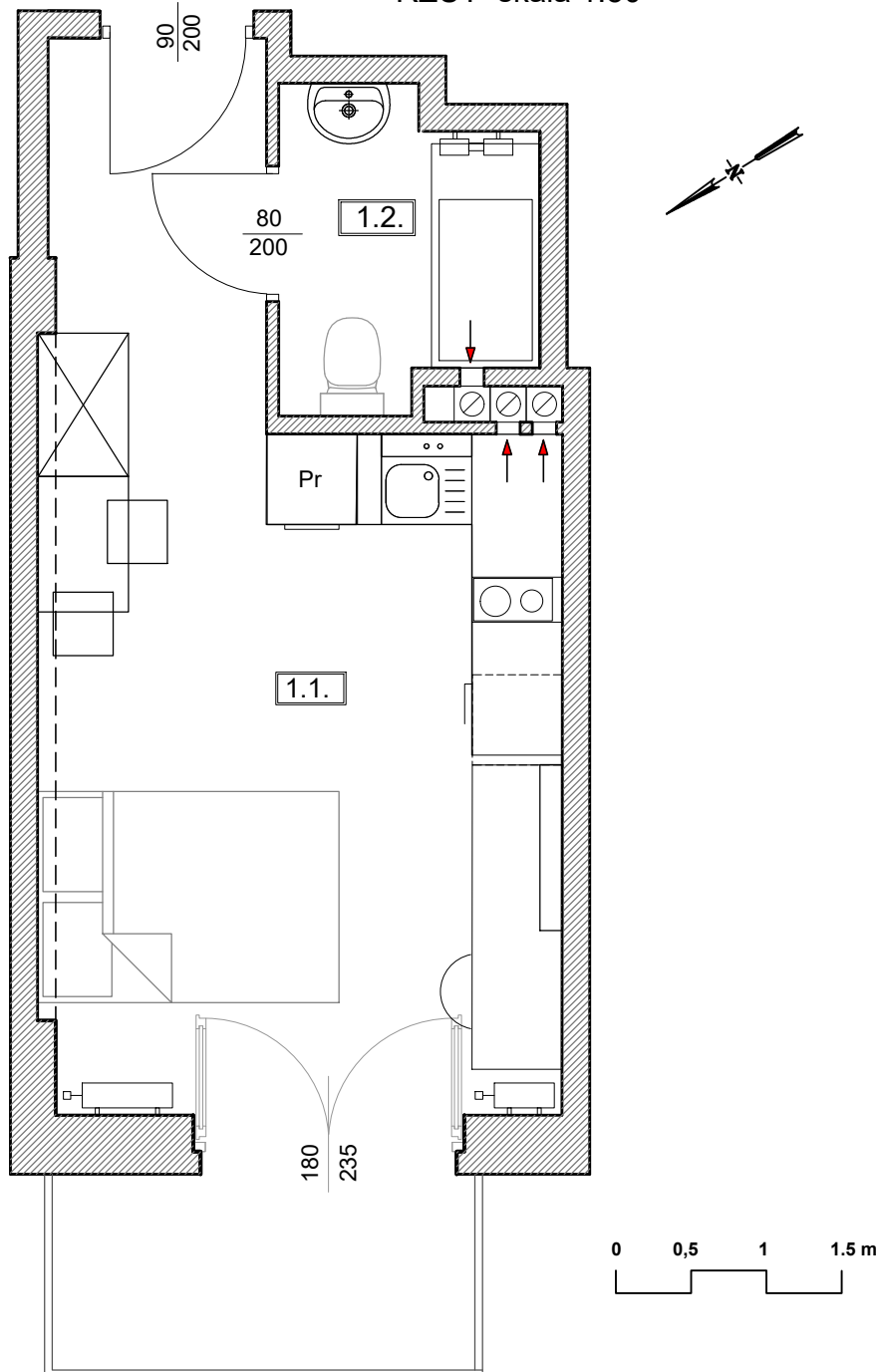


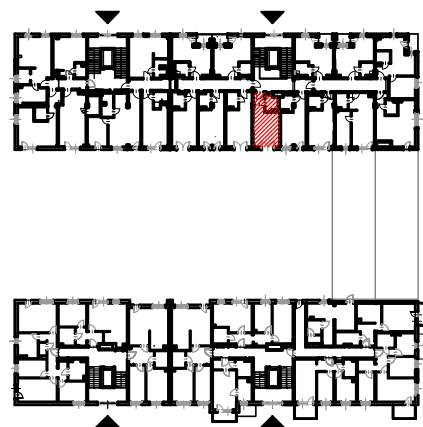


Adres	Kondygnacja	Opis	Powierzchnia
ul. Jeździecka 8/45	IV PIĘTRO	pokój z aneksem kuchennym	22,36 m²

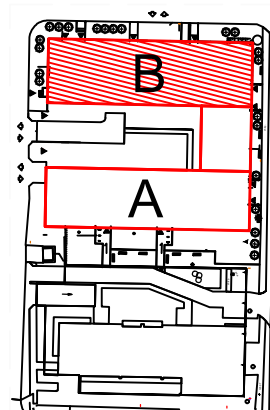
RZUT skala 1:50



LOKALIZACJA W BUDYNKU skala 1:500



PLAN ZESPOŁU skala 1:1000



ZESTAWIENIE POWIERZCHNI		
NR	POMIESZCZENIE	POWIERZCHNIA [m ²]
1.1.	Pokój z aneksem kuchennym	19,18
1.2.	Łazienka	3,18
ŁĄCZNIE		22,36 m²
	Balkon	~ 3,60

RZUT LOKALU ZOSTAŁ SPORZĄDZONY NA PODSTAWIE PROJEKTU BUDOWLANEGO I JEST WERSJĄ POGLĄDOWĄ. ZASTRZEGA SIĘ MOŻLIWOŚĆ ZMIAN W UKŁADACH APARTAMENTÓW I PODANYCH POWIERZCHNIACH ZGODNIE Z ZAPISAMI UMOWY PRZEDWSTĘPNEJ