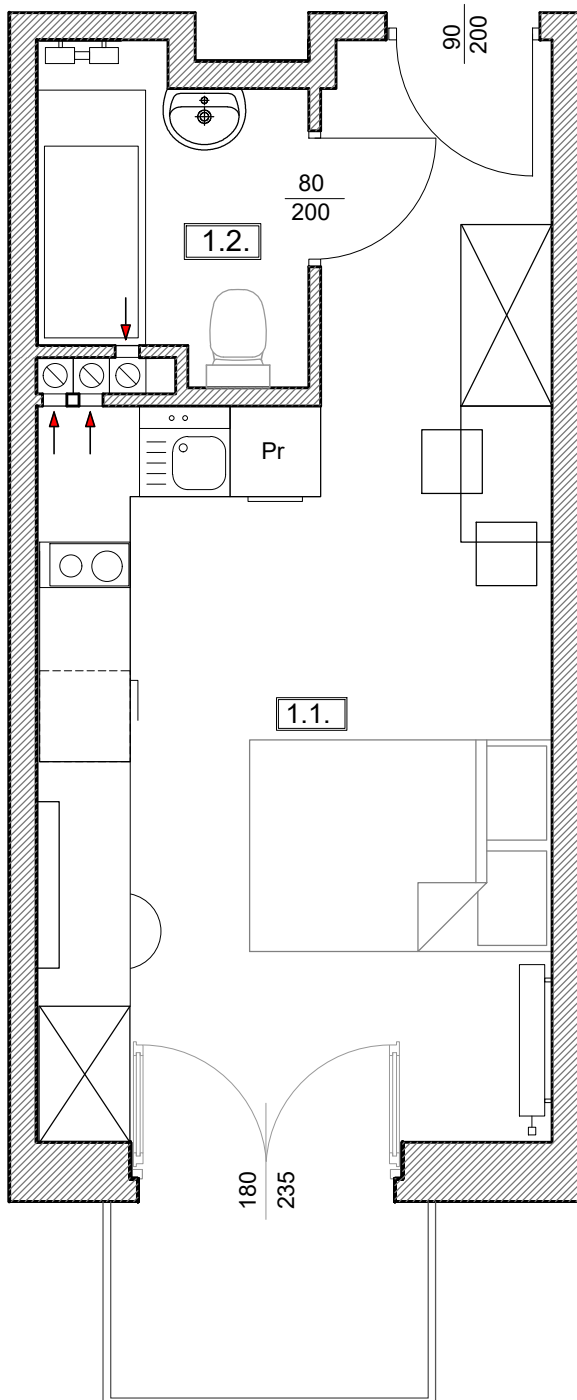


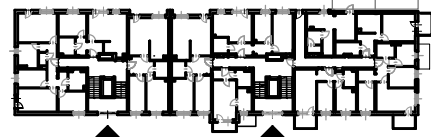
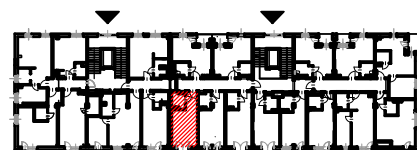


Adres	Kondygnacja	Opis	Powierzchnia
ul. Jeździecka 8/35	III PIĘTRO	pokój z aneksem kuchennym	23,37 m²

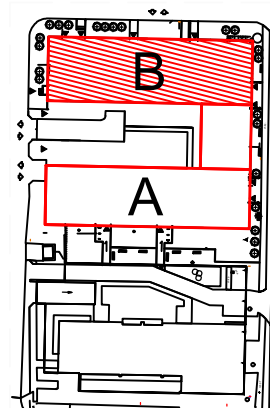


RZUT skala 1:50

LOKALIZACJA W BUDYNGU
skala 1:500



PLAN ZESPOŁU
skala 1:1000



ZESTAWIENIE POWIERZCHNI		
NR	POMIESZCZENIE	POWIERZCHNIA [m ²]
1.1.	Pokój z aneksem kuchennym	19,94
1.2.	Łazienka	3,43
ŁĄCZNIE		23,37 m²
	Balkon	~ 2,70

RZUT LOKALU ZOSTAŁ SPORZĄDZONY NA PODSTAWIE PROJEKTU BUDOWLANEGO I JEST WERSJĄ POGLĄDOWĄ. ZASTRZEGA SIĘ MOŻLIWOŚĆ ZMIAN W UKŁADACH APARTAMENTÓW I PODANYCH POWIERZCHNIACH ZGODNIE Z ZAPISAMI UMOWY PRZEDWSTĘPNEJ