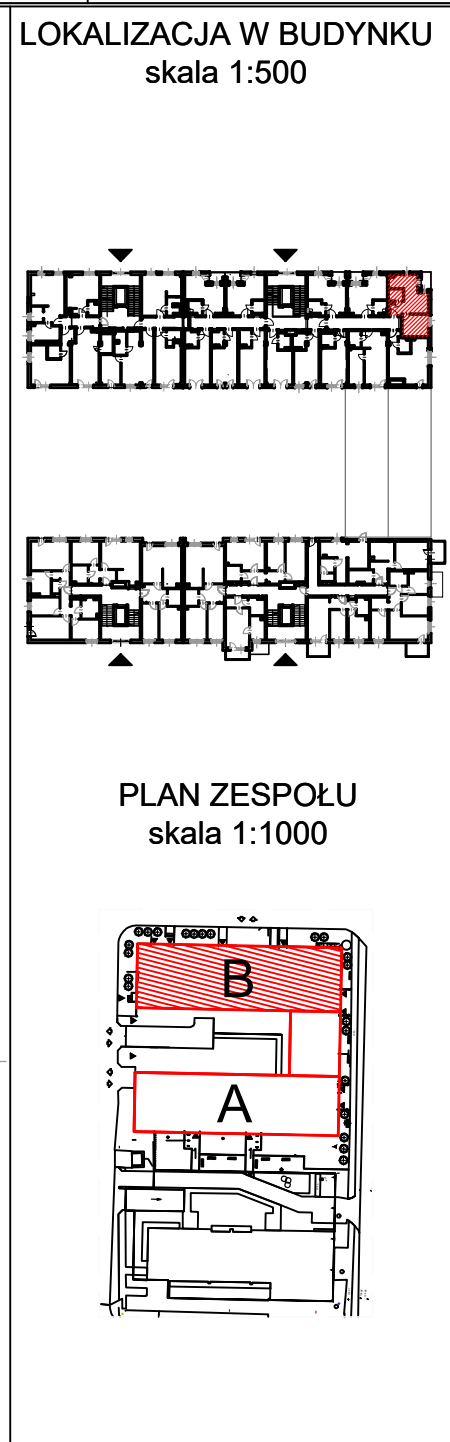
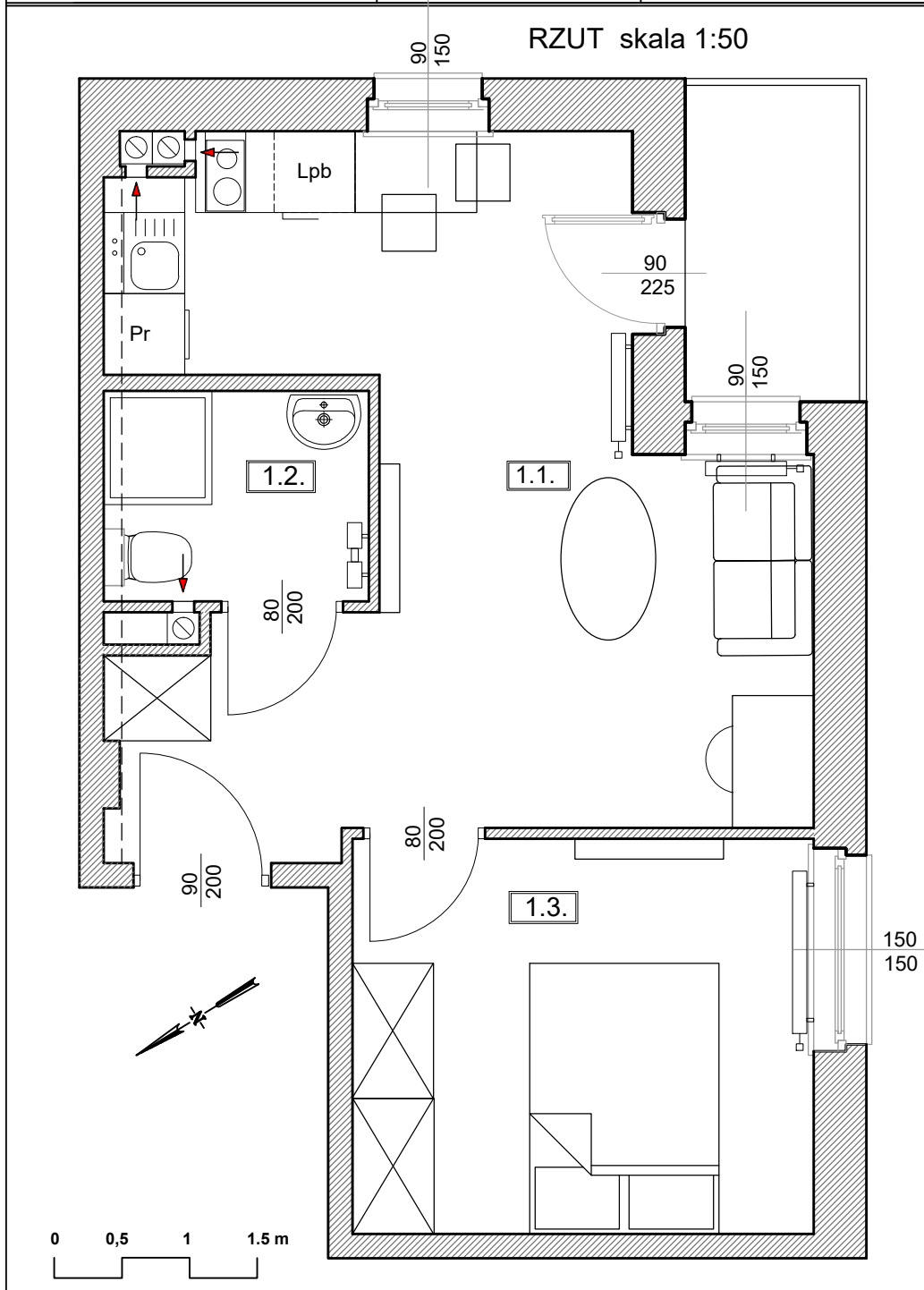




| | | | |
|---------------------|-------------|------------------------------|----------------------------|
| Adres | Kondygnacja | Opis | Powierzchnia |
| ul. Jeździecka 8/27 | III PIĘTRO | 2 pokoje z aneksem kuchennym | 32,33 m² |



ZESTAWIENIE POWIERZCHNI

| NR | POMIESZCZENIE | POWIERZCHNIA [m ²] |
|----------------|---------------------------|--------------------------------|
| 1.1. | Pokój z aneksem kuchennym | 19,69 |
| 1.2. | Łazienka | 2,88 |
| 1.3. | Pokój | 9,76 |
| ŁĄCZNIE | | 32,33 m² |
| | Balkon | ~ 3,00 |

RZUT LOKALU ZOSTAŁ SPORZĄDZONY NA PODSTAWIE PROJEKTU BUDOWLANEGO I JEST WERSJĄ POGLĄDOWĄ. ZASTRZEGA SIĘ MOŻLIWOŚĆ ZMIAN W UKŁADACH APARTAMENTÓW I PODANYCH POWIERZCHNIACH ZGODNIE Z ZAPISAMI UMOWY PRZEDWSTĘPNEJ