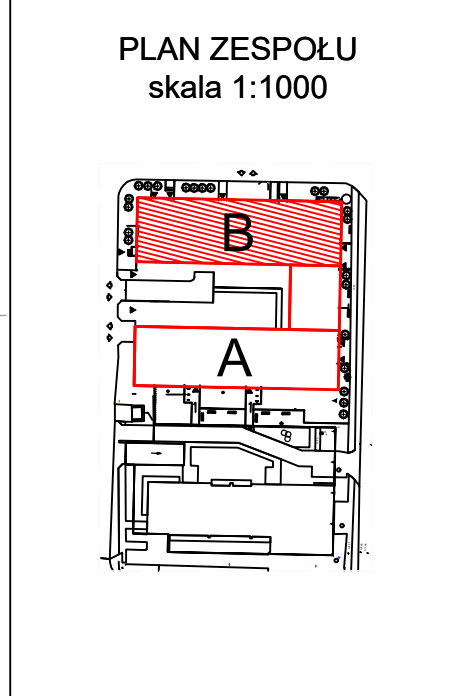
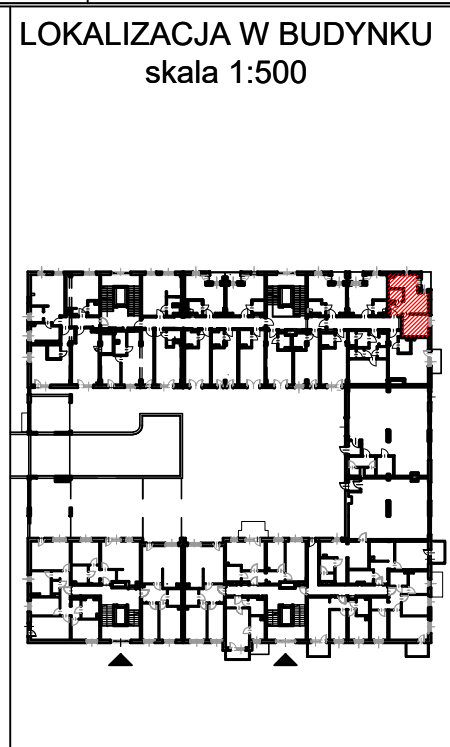
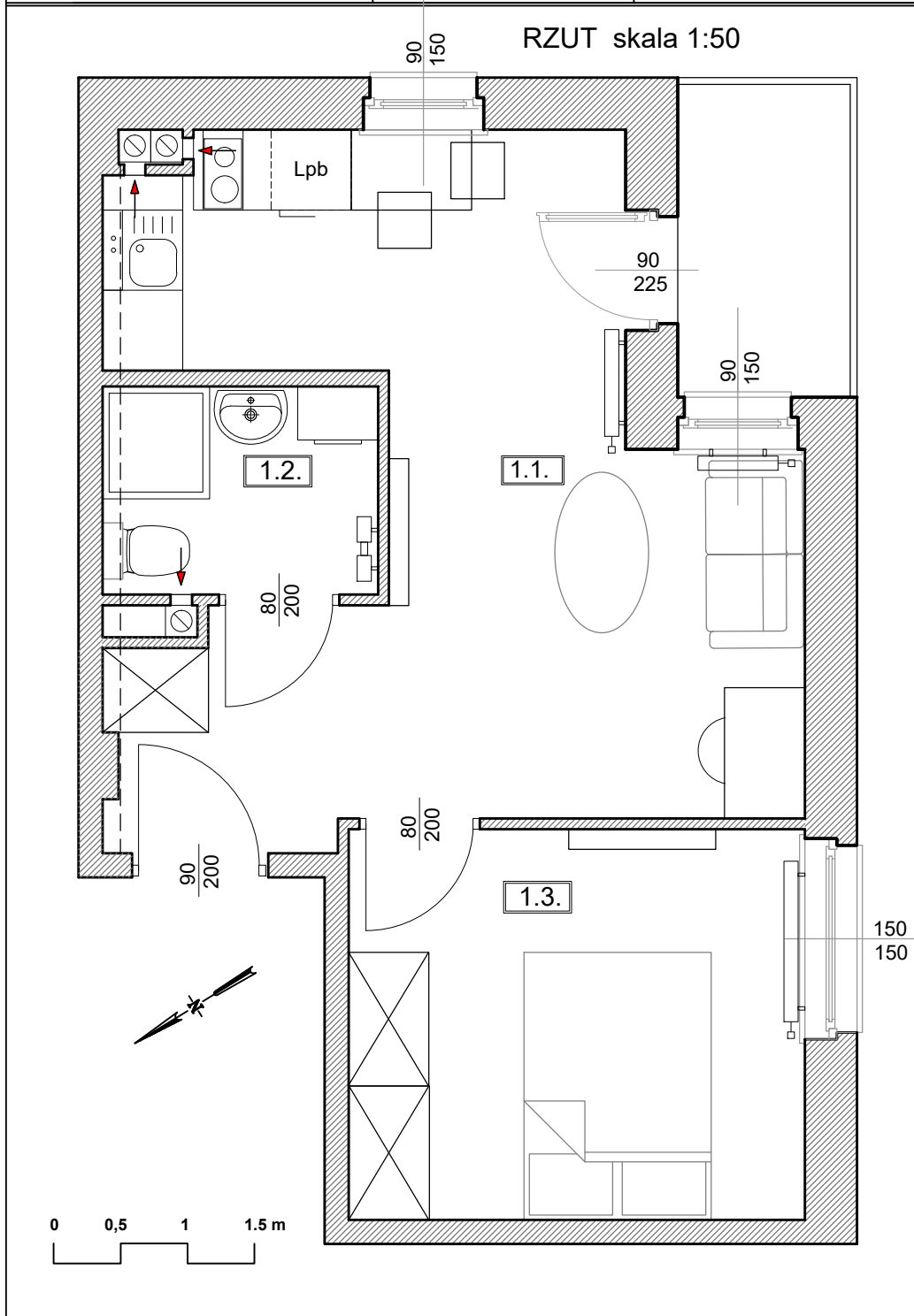




Adres	Kondygnacja	Opis	Powierzchnia
ul. Jeździecka 8/3	I PIĘTRO	2 pokoje z aneksem kuchennym	32,45 m²



ZESTAWIENIE POWIERZCHNI

NR	POMIESZCZENIE	POWIERZCHNIA [m ²]
1.1.	Pokój z aneksem kuchennym	19,48
1.2.	Łazienka	3,20
1.3.	Pokój	9,77
ŁĄCZNIE		32,45 m²
	Balkon	~ 3,00

RZUT LOKALU ZOSTAŁ SPORZĄDZONY NA PODSTAWIE PROJEKTU BUDOWLANEGO I JEST WERSJĄ POGLĄDOWĄ. ZASTRZEGA SIĘ MOŻLIWOŚĆ ZMIAN W UKŁADACH APARTAMENTÓW I PODANYCH POWIERZCHNIACH ZGODNIE Z ZAPISAMI UMOWY PRZEDWSTĘPNEJ