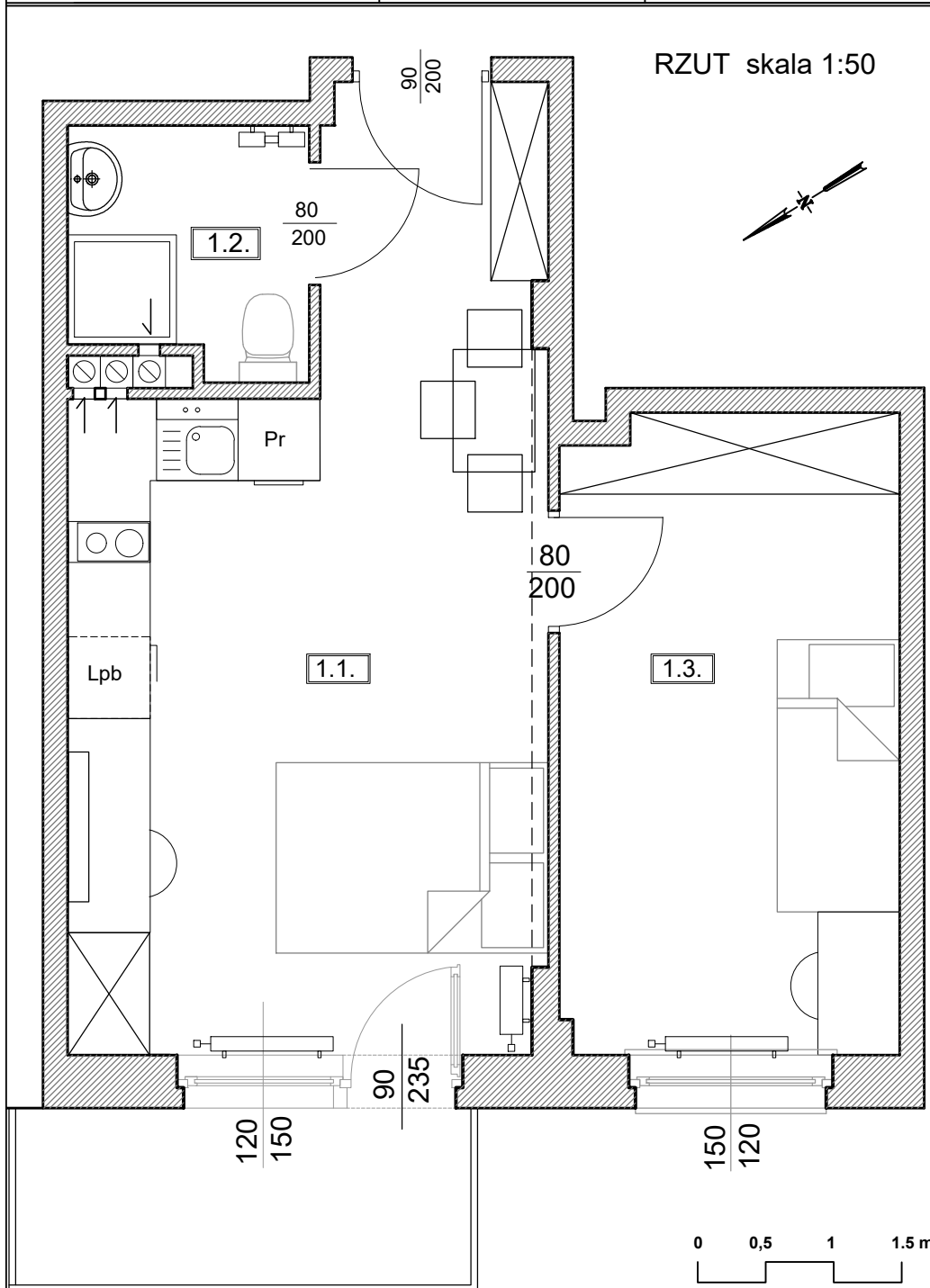
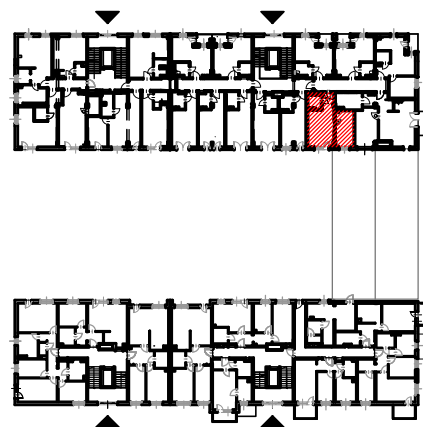




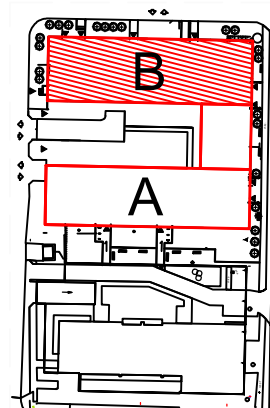
Adres	Kondygnacja	Opis	Powierzchnia
ul. Jeździecka 8/17	II PIĘTRO	2 pokoje z aneksem kuchennym	34,56 m²



LOKALIZACJA W BUDYNKU
 skala 1:500



PLAN ZESPOŁU
 skala 1:1000



ZESTAWIENIE POWIERZCHNI

NR	POMIESZCZENIE	POWIERZCHNIA [m ²]
1.1.	Pokój z aneksem kuchennym	20,32
1.2.	Łazienka	2,80
1.3.	Pokój	11,44
ŁĄCZNIE		34,56 m²
	Balkon	~ 4,30

RZUT LOKALU ZOSTAŁ SPORZĄDZONY NA PODSTAWIE PROJEKTU BUDOWLANEGO I JEST WERSJĄ POGLĄDOWĄ. ZASTRZEGA SIĘ MOŻLIWOŚĆ ZMIAN W UKŁADACH APARTAMENTÓW I PODANYCH POWIERZCHNIACH ZGODNIE Z ZAPISAMI UMOWY PRZEDWSTĘPNEJ