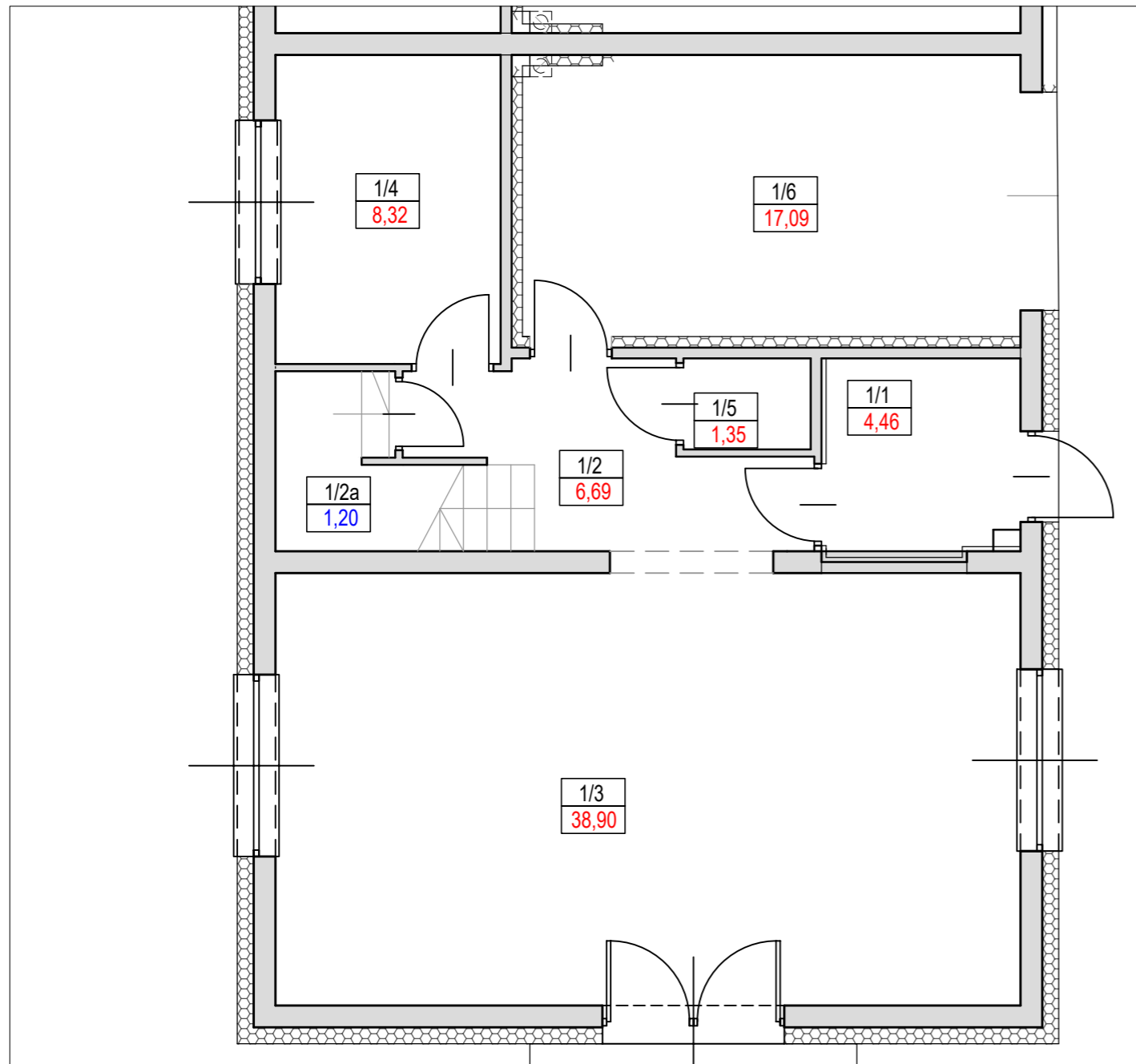
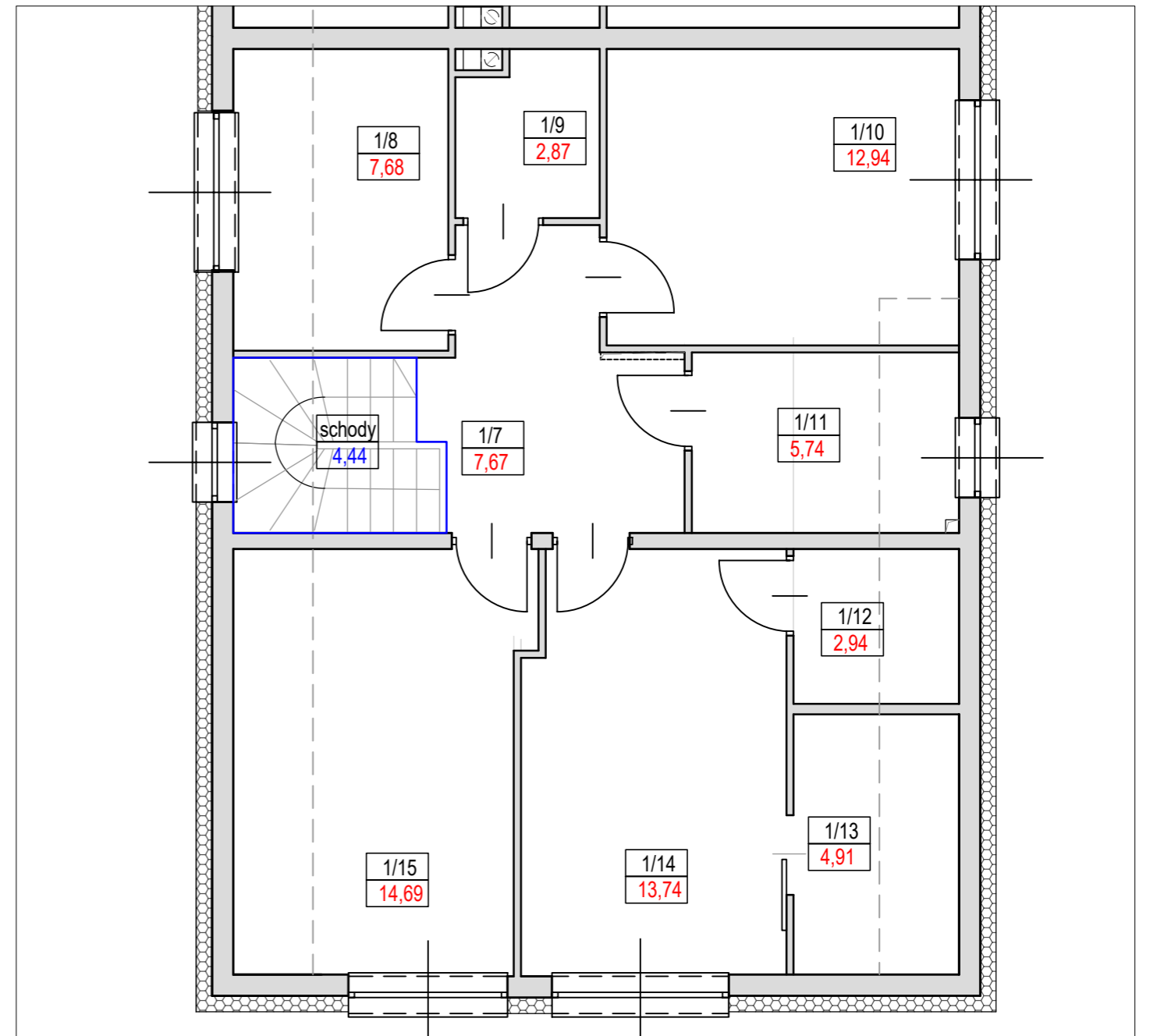


RZUT PARTERU



RZUT PIĘTRA



1/1	WIATROLĄP	4,46
1/2	HOL	6,69
1/3	POKÓJ + ANEKS KUCHENNY	38,90
1/4	POKÓJ	8,32
1/5	WC	1,35
1/6	GARAŻ	17,09
1/7	KORYTARZ	7,67
1/8	GARDEROBA	7,68
1/9	POM. GOSPODARCZE	2,87
1/10	POKÓJ	12,94
1/11	ŁAZIENKA	5,74
1/12	ŁAZIENKA	2,94
1/13	GARDEROBA	4,91
1/14	POKÓJ	13,74
1/15	POKÓJ	14,69

POMIESZCZENIA NIE WLICZONE DO POWIERZCHNI UŻYTKOWEJ

1/2a	POM. TECHNICZNE	1,20
	SCHODY	4,44

OBMIAR POWIERZCHNI UŻYTKOWEJ LOKALU
MIESZKALNEGO

gm. Siechnice obr. Biestrzyków działka 98/4
ul. Jesionowa 36 lok. 1

POMIĘRZONA POWIERZCHNIA UŻYTKOWA
wg PN-ISO 9836

149.99 m²

sporządził

GEODEZJA "GEOT" Sławomir Topolski
ul. Białoruska 22, 54-425 Wrocław
tel. 601 610 058
NIP 894-127-20-25 REGON 932117491

inż. Sławomir Topolski
geodeta uprawniony
nr uprawnień 16833

dnia 07.12.2024