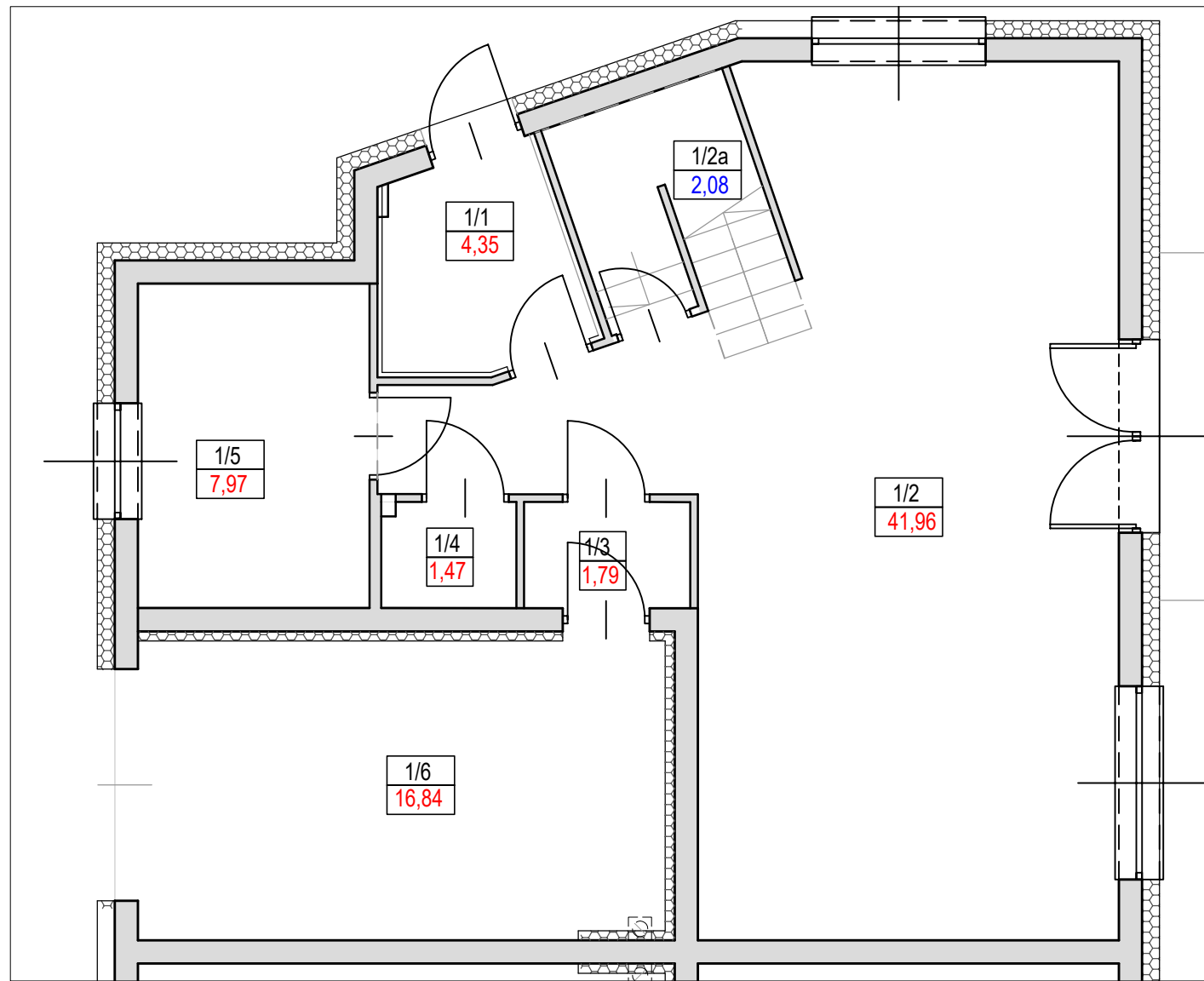
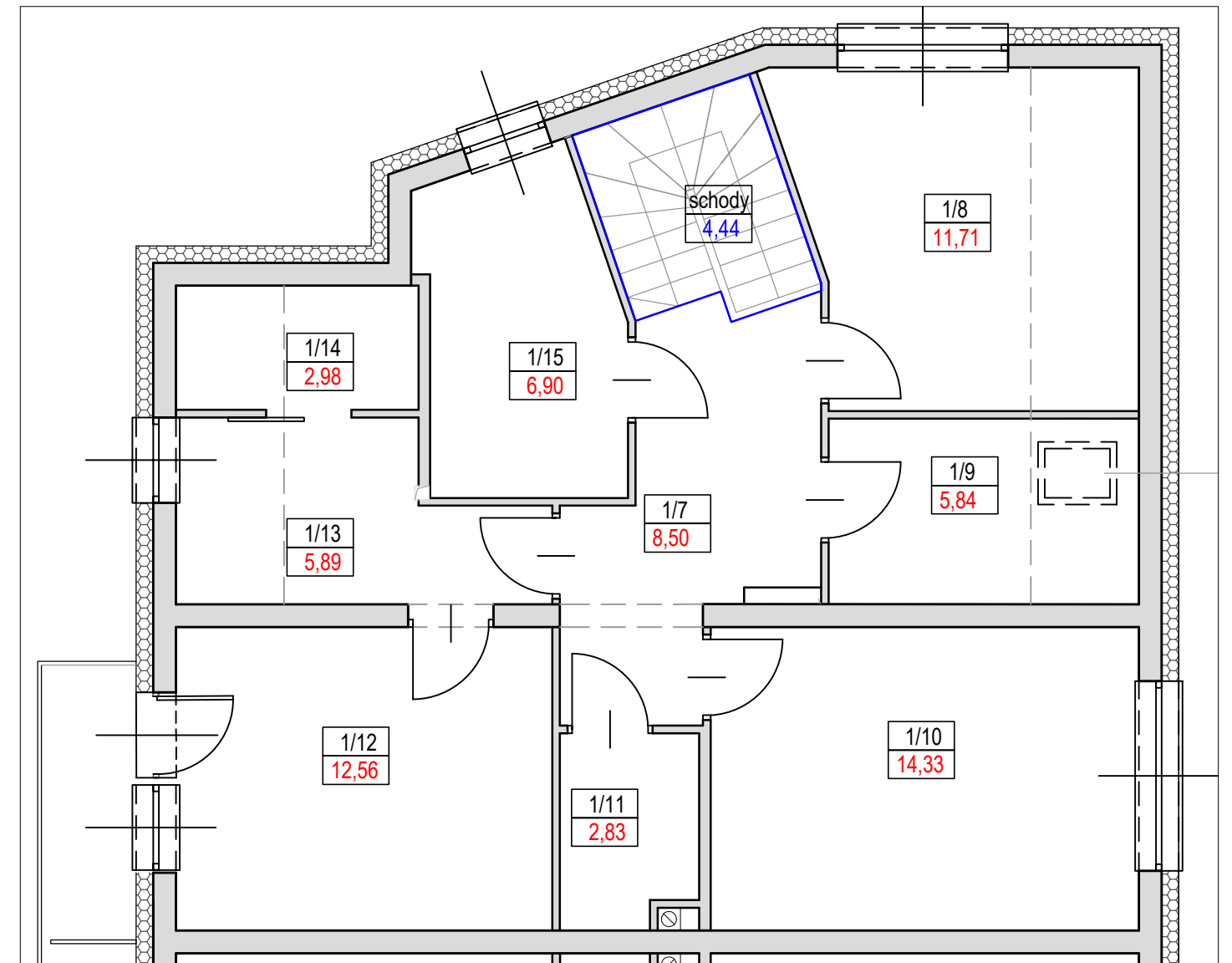


RZUT PARTERU



RZUT PIĘTRA



1/1	WIATROŁAP	4,35
1/2	POKÓJ + ANEKS KUCHENNY	41,96
1/3	POM. GOSPODARCZE	1,79
1/4	WC	1,47
1/5	POKÓJ	7,97
1/6	GARAŻ	16,84
1/7	KORYTARZ	8,50
1/8	POKÓJ	11,71
1/9	GARDEROBA	5,84
1/10	POKÓJ	14,33
1/11	POM. GOSPODARCZE	2,83
1/12	POKÓJ	12,56
1/13	GARDEROBA	5,89
1/14	ŁAZIENKA	2,98
1/15	ŁAZIENKA	6,90

POMIESZCZENIA NIE WLICZONE DO POWIERZCHNI UŻYTKOWEJ

1/2a	POM. TECHNICZNE	2,08
	SCHODY	4,44

OBMIAR POWIERZCHNI UŻYTKOWEJ LOKALU
MIESZKALNEGO

gm. Siechnice obr. Biestrzyków działka 98/4
ul. Jesionowa 34 lok. 1

POMIAROWA POWIERZCHNIA UŻYTKOWA
wg PN-ISO 9836

145,92 m²

sporządził

GEODEZJA "GEOT" Sławomir Topolski
ul. Białoruska 22, 54-425 Wrocław
tel. 601 610 058
NIP 894-127-20-25 REGON 932117491

inż. Sławomir Topolski
geodeta uprawniony
nr uprawnień 16833

dnia 07.12.2024