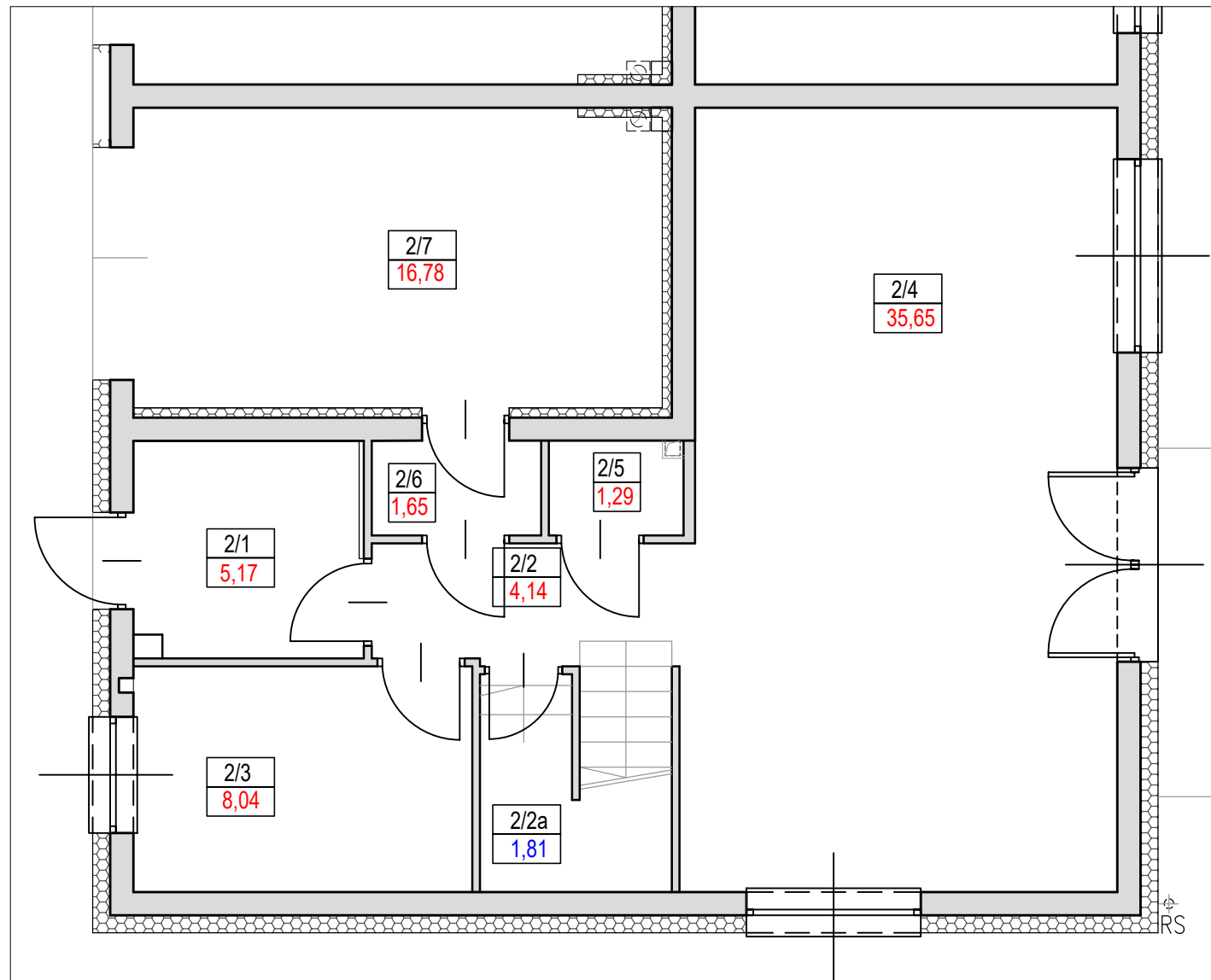
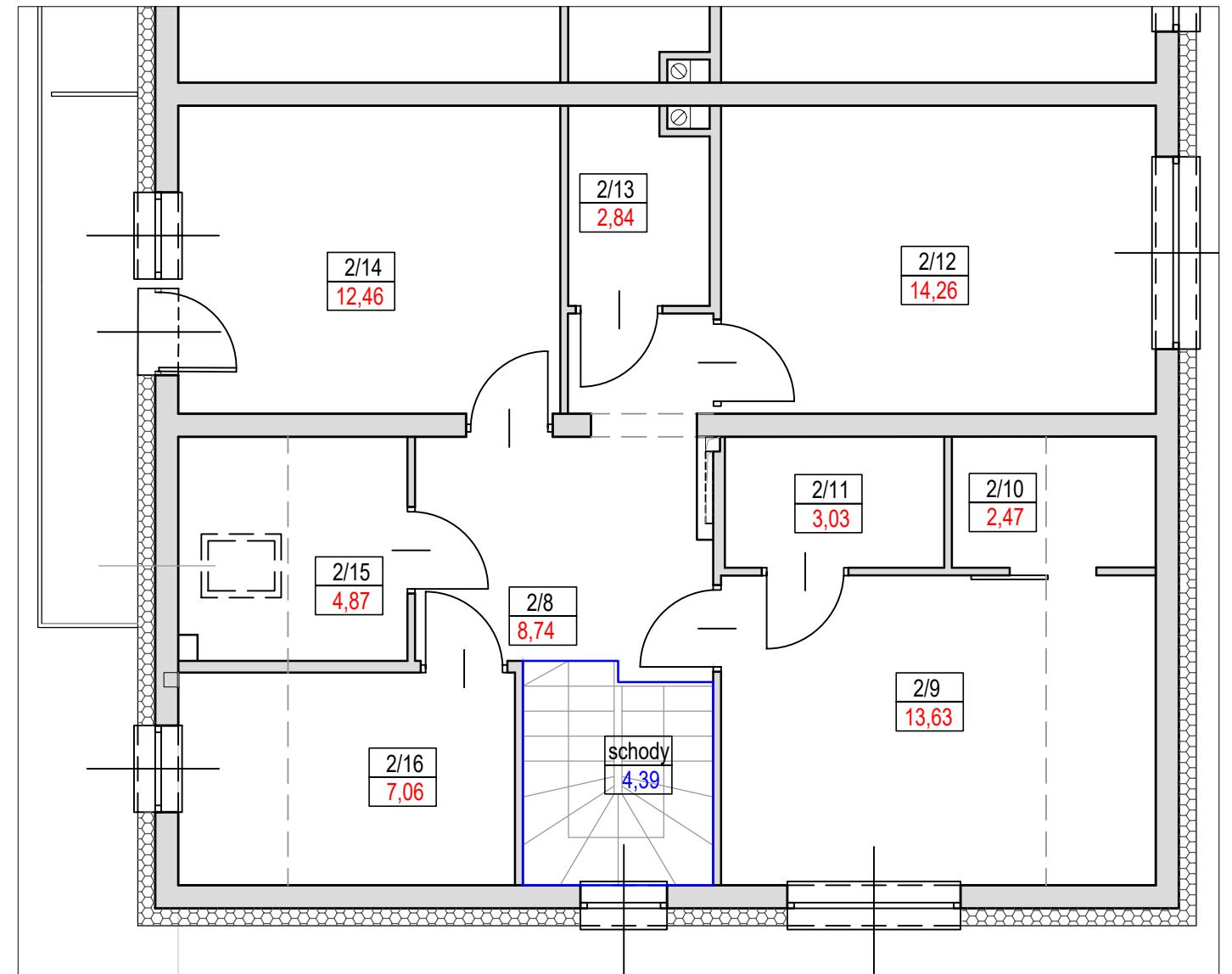


RZUT PARTERU



RZUT PIĘTRA



2/1	WIATROŁAP	5,17
2/2	HOL	4,14
2/3	POKÓJ	8,04
2/4	POKÓJ + ANEKS KUCHENNY	35,65
2/5	WC	1,29
2/6	POM. GOSPODARCZE	1,65
2/7	GARAŻ	16,78
2/8	KORYTARZ	8,74
2/9	POKÓJ	13,63
2/10	GARDEROBA	2,47
2/11	ŁAZIENKA	3,03
2/12	POKÓJ	14,26
2/13	POM. GOSPODARCZE	2,84
2/14	POKÓJ	12,46
2/15	GARDEROBA	4,87
2/16	ŁAZIENKA	7,06

POMIESZCZENIA NIE WLICZONE DO POWIERZCHNI UŻYTKOWEJ

2/2a	POM. TECHNICZNE	1,81
	SCHODY	4,39

OBMIAR POWIERZCHNI UŻYTKOWEJ LOKALU

MIESZKALNEGO
gm. Siechnice obr. Biestrzyków działka 98/4
ul. Jesionowa 32 lok.2

POMIAROWANA POWIERZCHNIA UŻYTKOWA
wg PN-ISO 9836

142.08 m²

sporządził

GEODEZJA "GEOT" Sławomir Topolski
ul. Białoruska 22, 54-425 Wrocław
tel. 601 610 058
NIP 894-127-20-25 REGON 932117491

inż. Sławomir Topolski
geodeta uprawniony
nr uprawnień 16833

dnia 07.12.2024