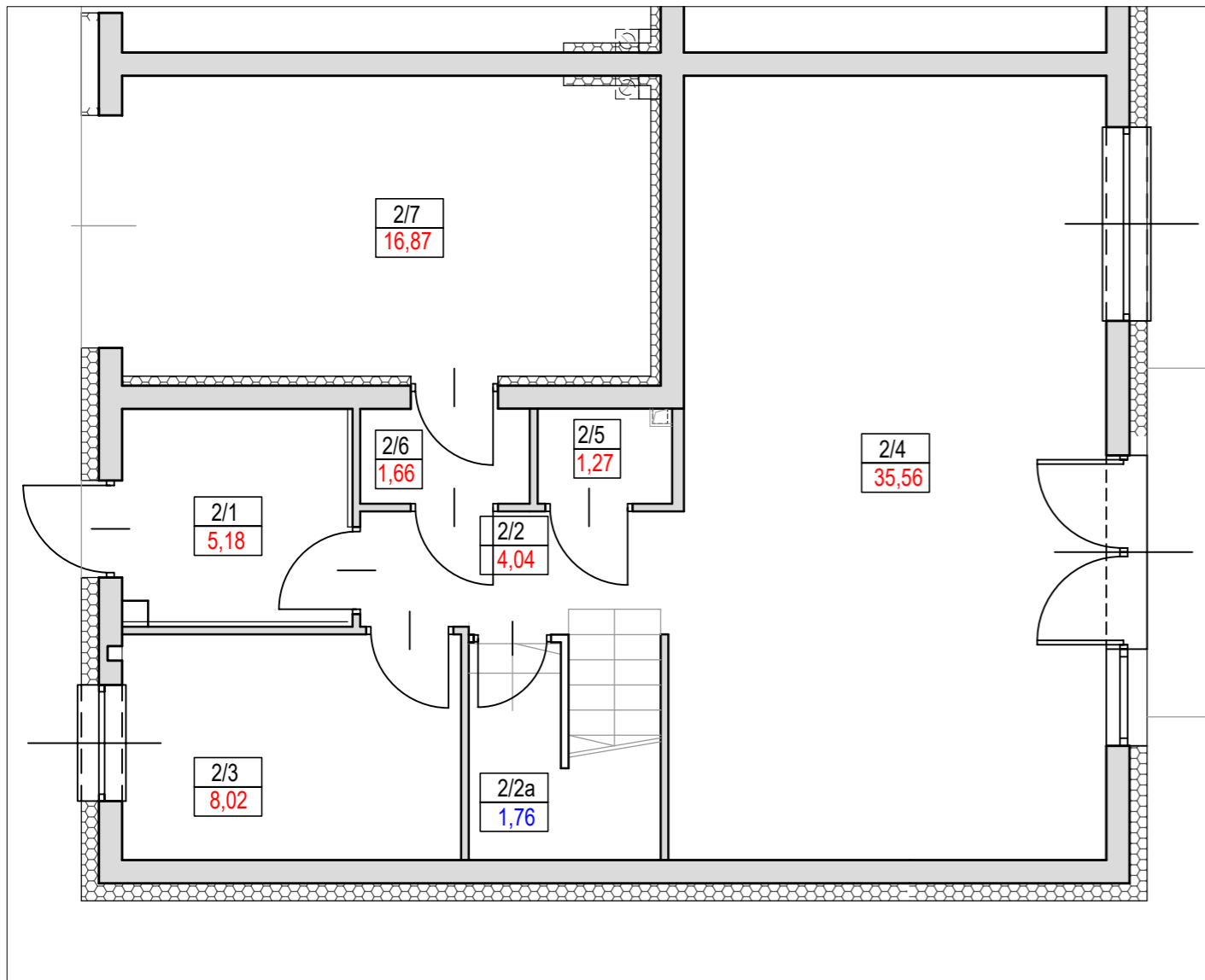
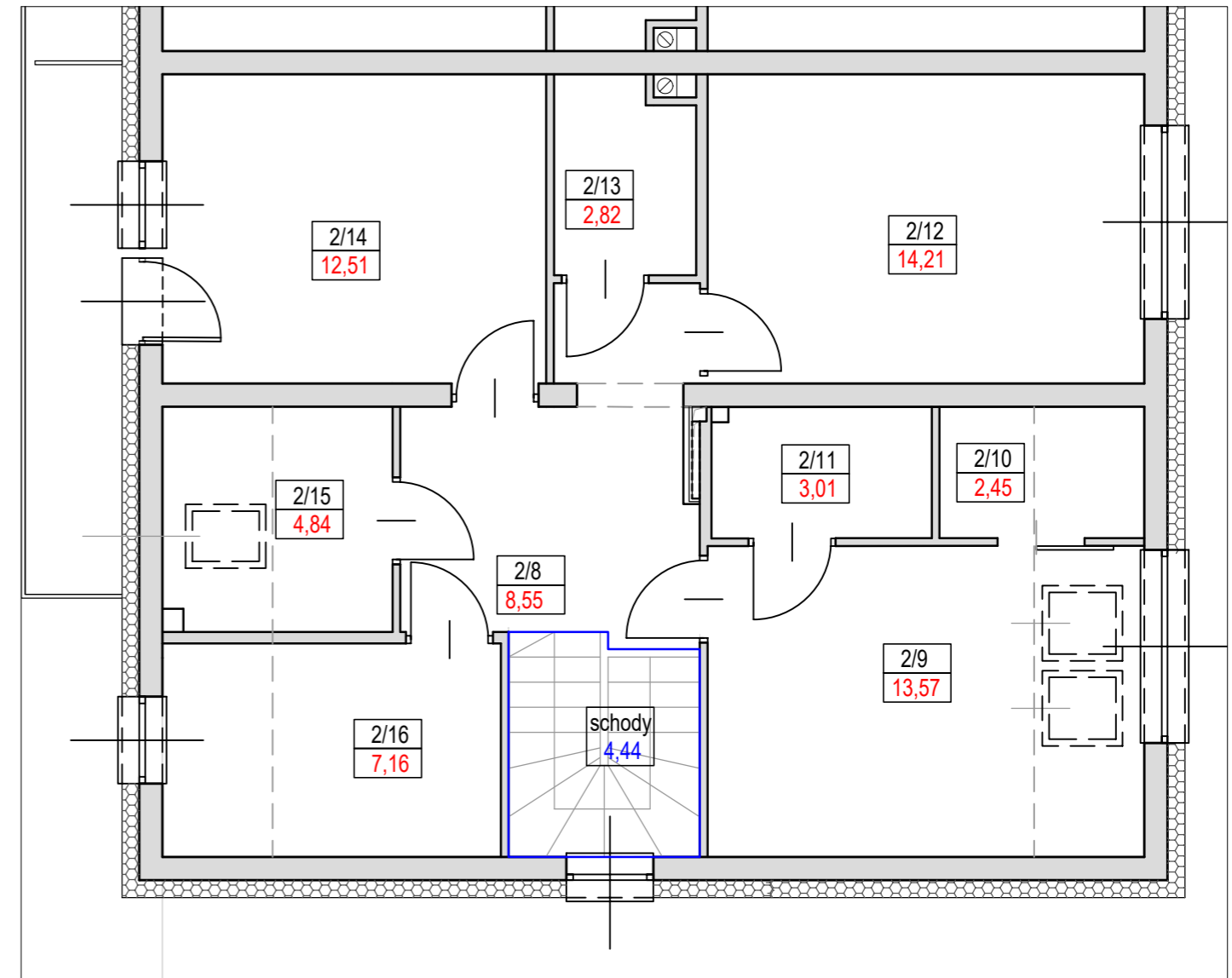


RZUT PARTERU



RZUT PIĘTRA



2/1	WIATROŁAP	5,18
2/2	HOL	4,04
2/3	POKÓJ	8,02
2/4	POKÓJ + ANEKS KUCHENNY	35,56
2/5	WC	1,27
2/6	POM. GOSPODARCZE	1,66
2/7	GARAŻ	16,87
2/8	KORYTARZ	8,55
2/9	POKÓJ	13,57
2/10	GARDEROBA	2,45
2/11	ŁAZIENKA	3,01
2/12	POKÓJ	14,21
2/13	POM. GOSPODARCZE	2,82
2/14	POKÓJ	12,51
2/15	GARDEROBA	4,84
2/16	ŁAZIENKA	7,16

POMIESZCZENIA NIE WLICZONE DO POWIERZCHNI UŻYTKOWEJ

2/2a	POM. TECHNICZNE	1,76
	SCHODY	4,44

OBMIAR POWIERZCHNI UŻYTKOWEJ LOKALU
MIESZKALNEGO

gm. Siechnice obr. Biestrzyków działka 98/4
ul. Jesionowa 30 lok.2

POMIAROWA POWIERZCHNIA UŻYTKOWA
wg PN-ISO 9836

141.72 m²

sporządził

GEODEZJA "GEOT" Sławomir Topolski
ul. Białoruska 22, 54-425 Wrocław
tel. 601 610 058
NIP 894-127-20-25 REGON 932117491

inż. Sławomir Topolski
geodeta uprawniony
nr uprawnień 16833

dnia 07.12.2024