

**BIESTRZYKÓW, ul. Jesionowa 44/2**

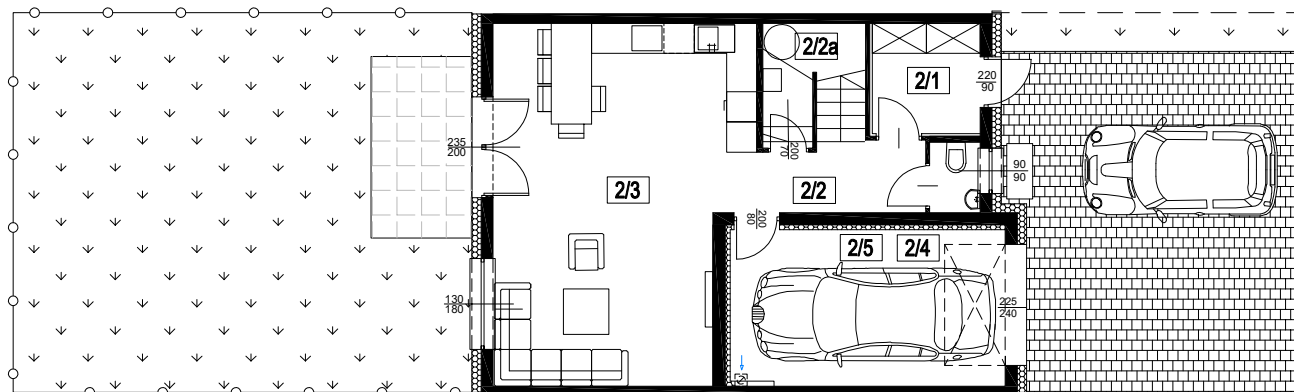
**powierzchnia użytkowa lokalu**

**121,24m<sup>2</sup>**

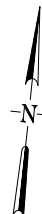
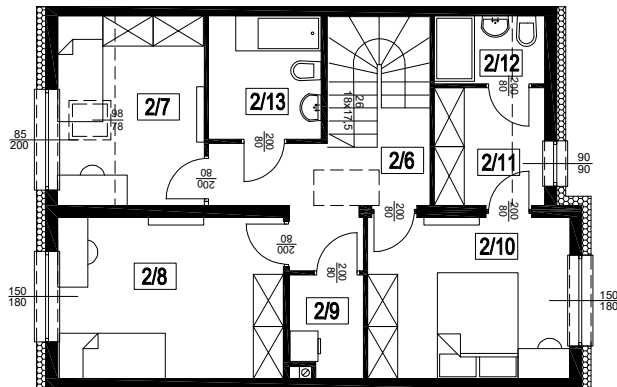
**powierzchnia terenu przynależnego**

**192,50m<sup>2</sup>**

## PARTER



## PODDASZE



0 1 2 3 m

## LOKALIZACJA NA DZIAŁCE 98/3



ZESTAWIENIE POWIERZCHNI PARTERU		
NR	POMIESZCZENIE	[m <sup>2</sup> ]
2/1	Wiatrołap	4,55
2/2	Hol	4,37
2/3	Pokój z aneksem kuchennym	34,37
2/4	Wc	1,33
2/5	Garaż	16,58
<b>RAZEM PARTER</b>		<b>61,20</b>
	Schody	4,70
2/2a	Pomieszczenie techniczne	1,56
	Taras + ogród	68,50

ZESTAWIENIE POWIERZCHNI PODDASZA		
NR	POMIESZCZENIE	[m <sup>2</sup> ]
2/6	Korytarz	7,72
2/7	Pokój	10,20
2/8	Pokój	14,10
2/9	Pomieszczenie gospodarcze	2,75
2/10	Pokój	11,95
2/11	Garderoba	4,97
2/12	Łazienka	2,85
2/13	Łazienka	5,50
<b>RAZEM PODDASZE</b>		<b>60,04</b>
	Strych	13,60

RZUT MIESZKANIA ZOSTAŁ SPORZĄDZONY NA PODSTAWIE PROJEKTU BUDOWLANEGO I JEST WERSJĄ POGLĄDOWĄ. ZASTRZEGA SIĘ MOŻLIWOŚĆ ZMIAN W UKŁADACH MIESZKAŃ I PODANYCH POWIERZCHNIACH ZGODNIE Z ZAPISAMI UMOWY DEWELOPERSKIEJ