

**BIESTRZYKÓW, ul. Jesionowa 44/1**

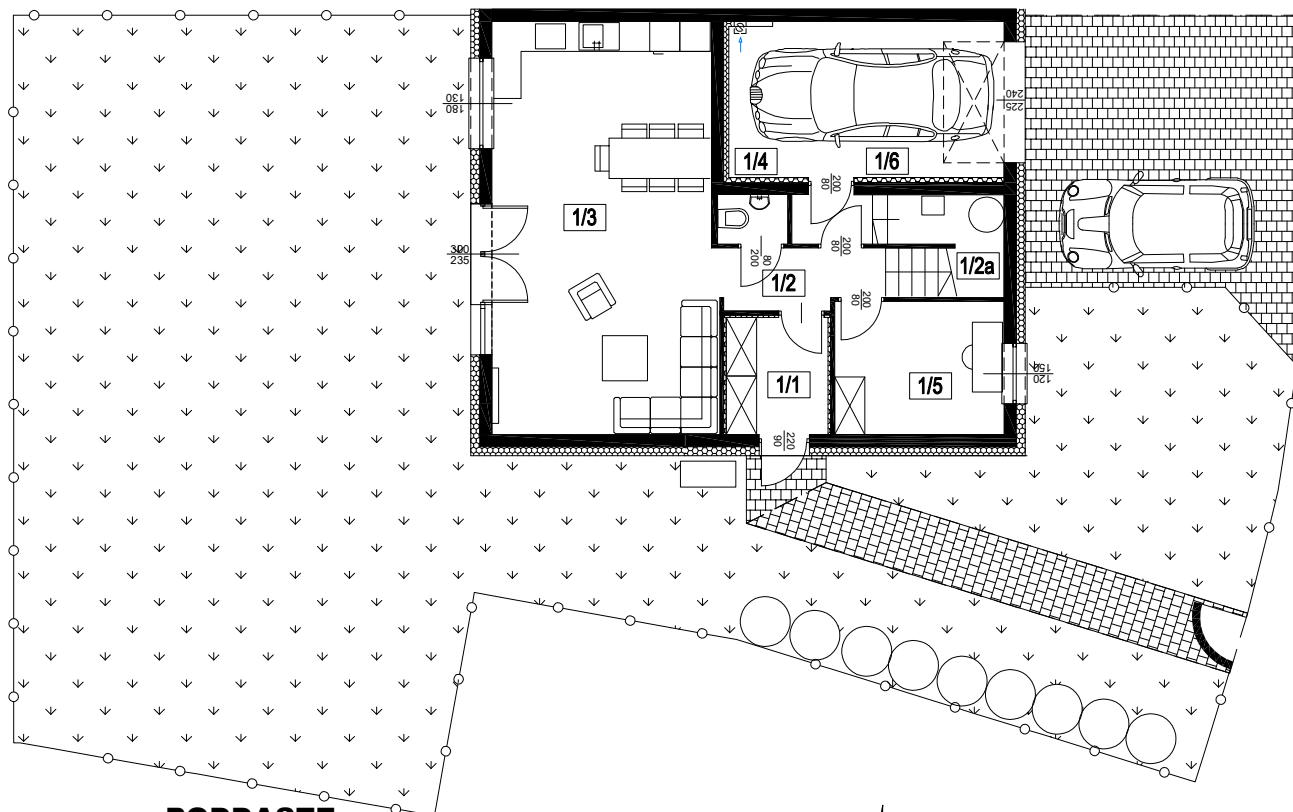
**powierzchnia użytkowa lokalu**

**141,12m<sup>2</sup>**

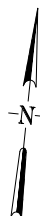
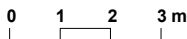
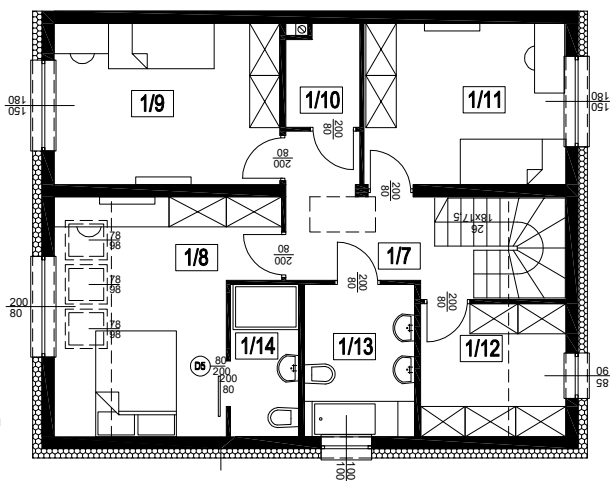
**PARTER**

**powierzchnia terenu przynależnego**

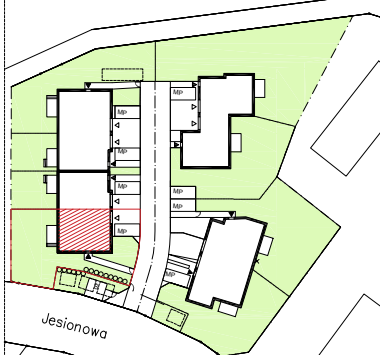
**349,00m<sup>2</sup>**



**PODDASZE**



**LOKALIZACJA NA  
DZIAŁCE 98/3**



ZESTAWIENIE POWIERZCHNI PARTERU		
NR	POMIESZCZENIE	[m <sup>2</sup> ]
1/1	Wiatrołap	4,56
1/2	Hol	3,69
1/3	Pokój z aneksem kuchennym	35,86
1/4	Wc	1,25
1/5	Pokój	8,88
1/6	Garaż	16,58
<b>RAZEM PARTER</b>		<b>70,77</b>
	Schody	5,16
1/2a	Pomieszczenie techniczne	3,16
	Taras + ogród	267,00

ZESTAWIENIE POWIERZCHNI PODDASZA		
NR	POMIESZCZENIE	[m <sup>2</sup> ]
1/7	Korytarz	7,51
1/8	Pokój	16,59
1/9	Pokój	14,10
1/10	Pomieszczenie gospodarcze	2,75
1/11	Pokój	11,95
1/12	Garderoba	7,07
1/13	Łazienka	6,13
1/14	Łazienka	4,25
<b>RAZEM PODDASZE</b>		<b>70,35</b>
	Strych	15,50

RZUT MIESZKANIA ZOSTAŁ SPORZĄDZONY NA PODSTAWIE PROJEKTU BUDOWLANEGO I JEST WERSJĄ POGLĄDOWĄ. ZASTRZEGA SIĘ MOŻLIWOŚĆ ZMIAN W UKŁADACH MIESZKAŃ I PODANYCH POWIERZCHNIACH ZGODNIE Z ZAPISAMI UMOWY DEWELOPERSKIEJ