

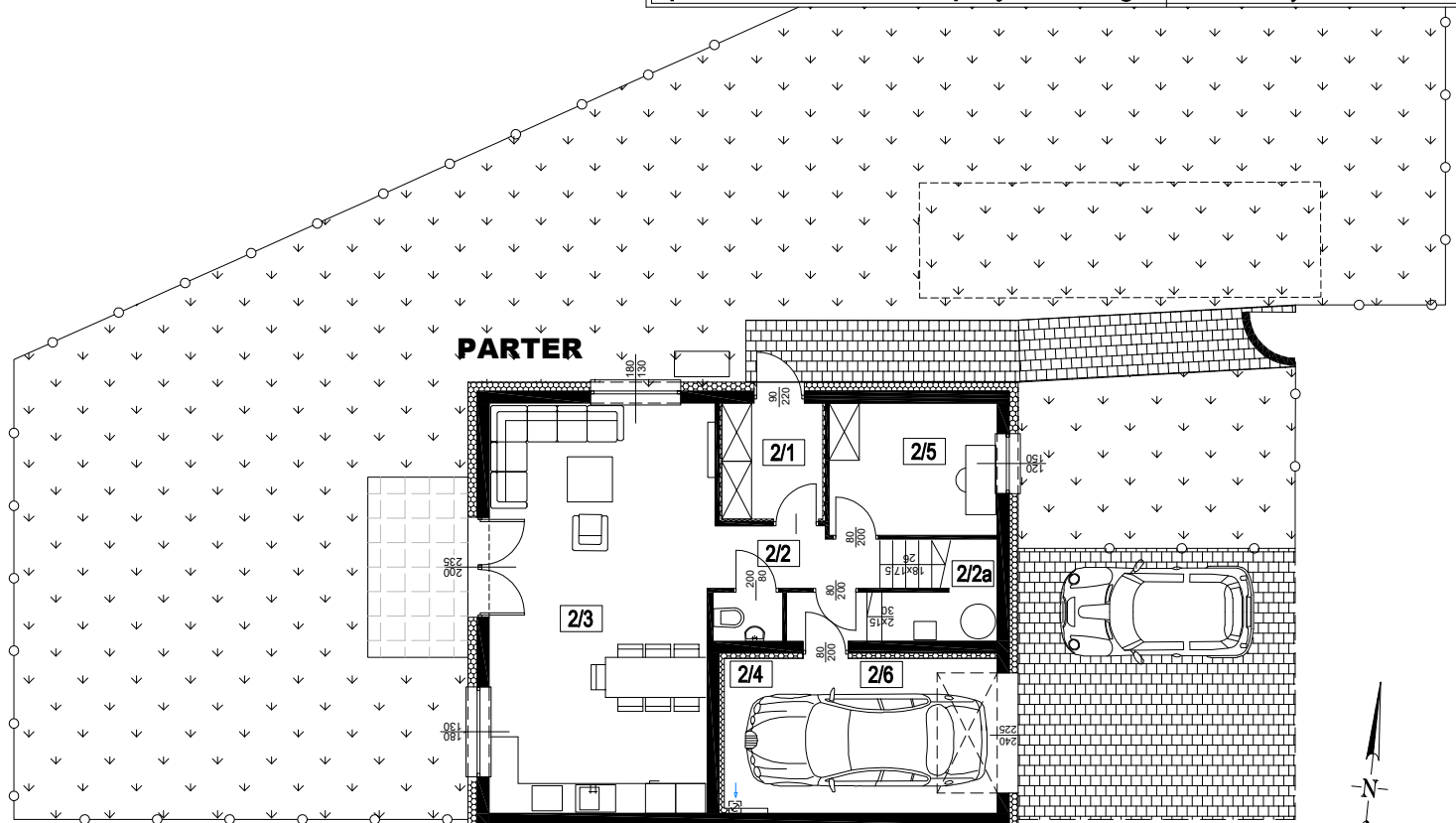
**BIESTRZYKÓW, ul. Jesionowa 42/2**

**powierzchnia użytkowa lokalu**

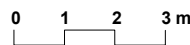
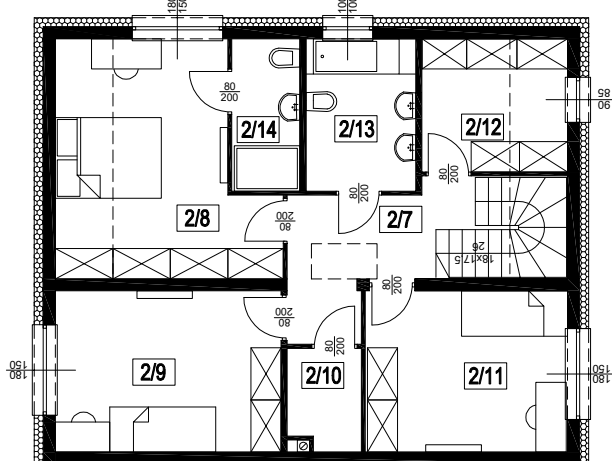
**141,12m<sup>2</sup>**

**powierzchnia terenu przynależnego**

**393,00m<sup>2</sup>**



**PODDASZE**



**LOKALIZACJA NA  
DZIAŁCE 98/3**



ZESTAWIENIE POWIERZCHNI PARTERU		
NR	POMIESZCZENIE	[m <sup>2</sup> ]
2/1	Wiatrołap	4,56
2/2	Hol	3,69
2/3	Pokój z aneksem kuchennym	35,96
2/4	Wc	1,29
2/5	Pokój	8,69
2/6	Garaż	16,58
<b>RAZEM PARTER</b>		<b>70,77</b>
	Schody	5,16
2/2a	Pomieszczenie techniczne	2,88
	Taras + ogród	267,00

ZESTAWIENIE POWIERZCHNI PODDASZA		
NR	POMIESZCZENIE	[m <sup>2</sup> ]
2/7	Korytarz	7,51
2/8	Pokój	16,59
2/9	Pokój	14,10
2/10	Pomieszczenie gospodarcze	2,75
2/11	Pokój	11,95
2/12	Garderoba	7,07
2/13	Łazienka	6,13
2/14	Łazienka	4,25
<b>RAZEM PODDASZE</b>		<b>70,35</b>
	Strych	15,50

RZUT MIESZKANIA ZOSTAŁ SPORZĄDZONY NA PODSTAWIE PROJEKTU BUDOWLANEGO I JEST WERSJĄ POGLĄDOWĄ. ZASTRZEGA SIĘ MOŻLIWOŚĆ ZMIAN W UKŁADACH MIESZKAŃ I PODANYCH POWIERZCHNIACH ZGODNIE Z ZAPISAMI UMOWY DEWELOPERSKIEJ