

**BIESTRZYKÓW, ul. Jesionowa 42/1**

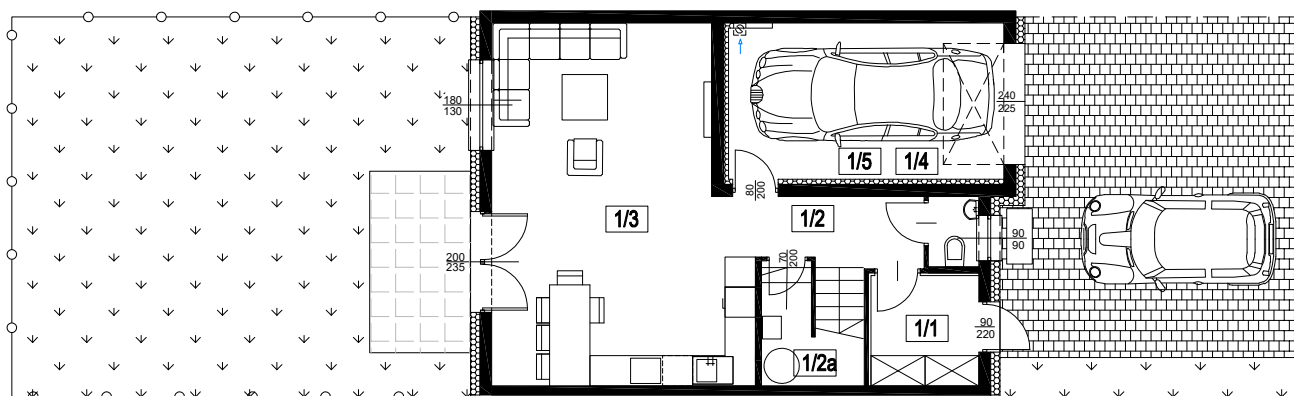
**powierzchnia użytkowa lokalu**

**121,24m<sup>2</sup>**

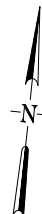
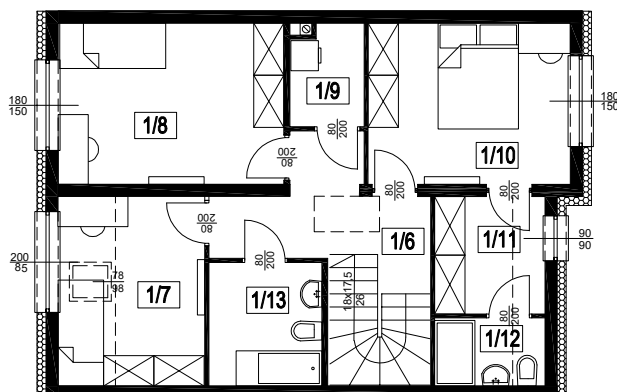
**powierzchnia terenu przynależnego**

**192,50m<sup>2</sup>**

### PARTER



### PODDASZE



0 1 2 3 m

### LOKALIZACJA NA DZIAŁCE 98/3



ZESTAWIENIE POWIERZCHNI PARTERU		
NR	POMIESZCZENIE	[m <sup>2</sup> ]
1/1	Wiatrołap	4,55
1/2	Hol	4,37
1/3	Pokój z aneksem kuchennym	34,37
1/4	Wc	1,33
1/5	Garaż	16,58
<b>RAZEM PARTER</b>		<b>61,20</b>
	Schody	4,70
1/2a	Pomieszczenie techniczne	1,56
	Taras + ogród	68,50

ZESTAWIENIE POWIERZCHNI PODDASZA		
NR	POMIESZCZENIE	[m <sup>2</sup> ]
1/6	Korytarz	7,72
1/7	Pokój	10,20
1/8	Pokój	14,10
1/9	Pomieszczenie gospodarcze	2,75
1/10	Pokój	11,95
1/11	Garderoba	4,97
1/12	Łazienka	2,85
1/13	Łazienka	5,50
<b>RAZEM PODDASZE</b>		<b>60,04</b>
	Strych	13,60

RZUT MIESZKANIA ZOSTAŁ  
SPORZĄDZONY NA PODSTAWIE  
PROJEKTU BUDOWLANEGO I JEST  
WERSJĄ POGLĄDOWĄ. ZASTRZEGA  
SIĘ MOŻLIWOŚĆ ZMIAN W UKŁADACH  
MIESZKAŃ I PODANYCH  
POWIERZCHNIACH ZGODNIE Z  
ZAPISAMI UMOWY DEWELOPERSKIEJ