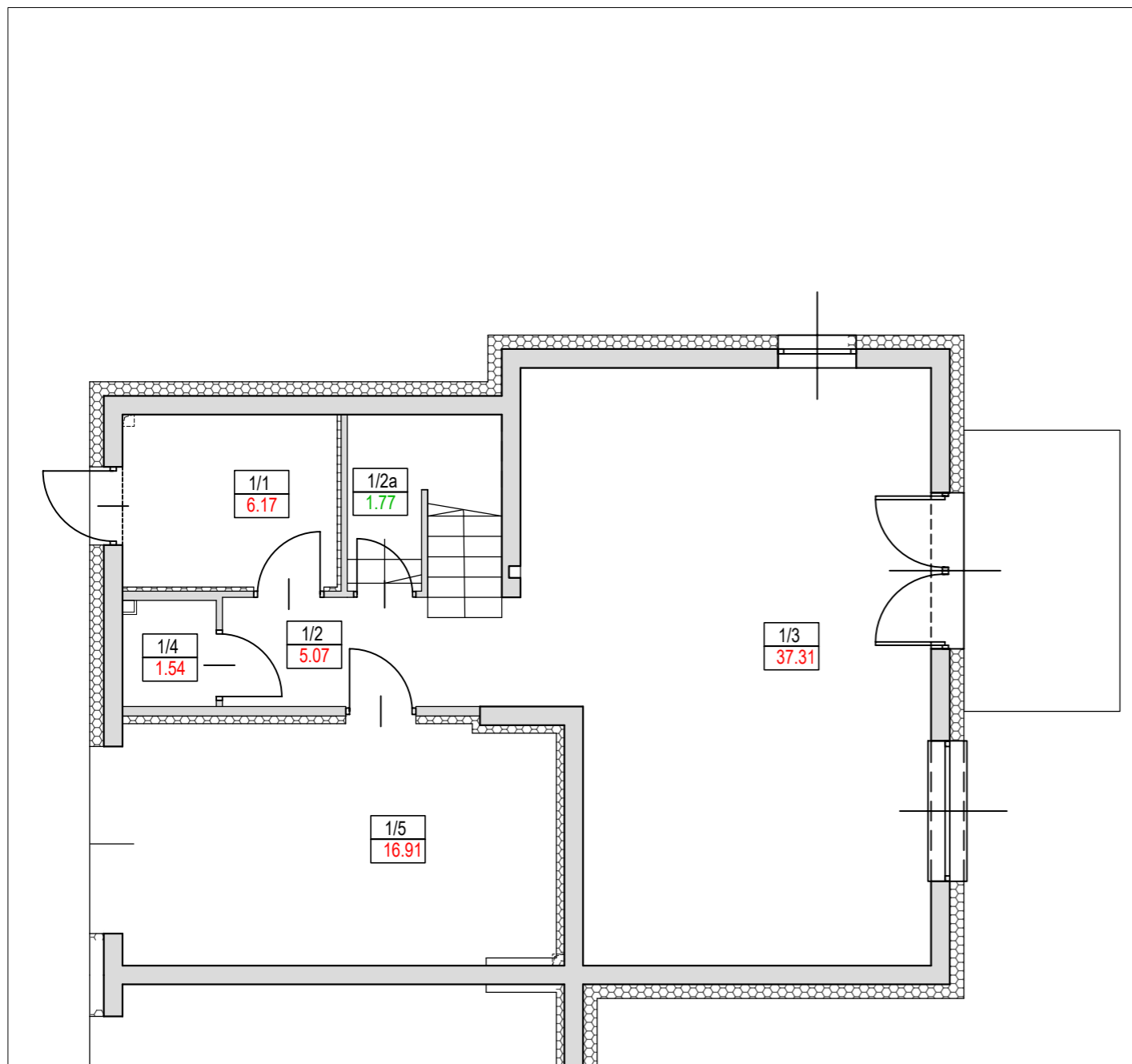
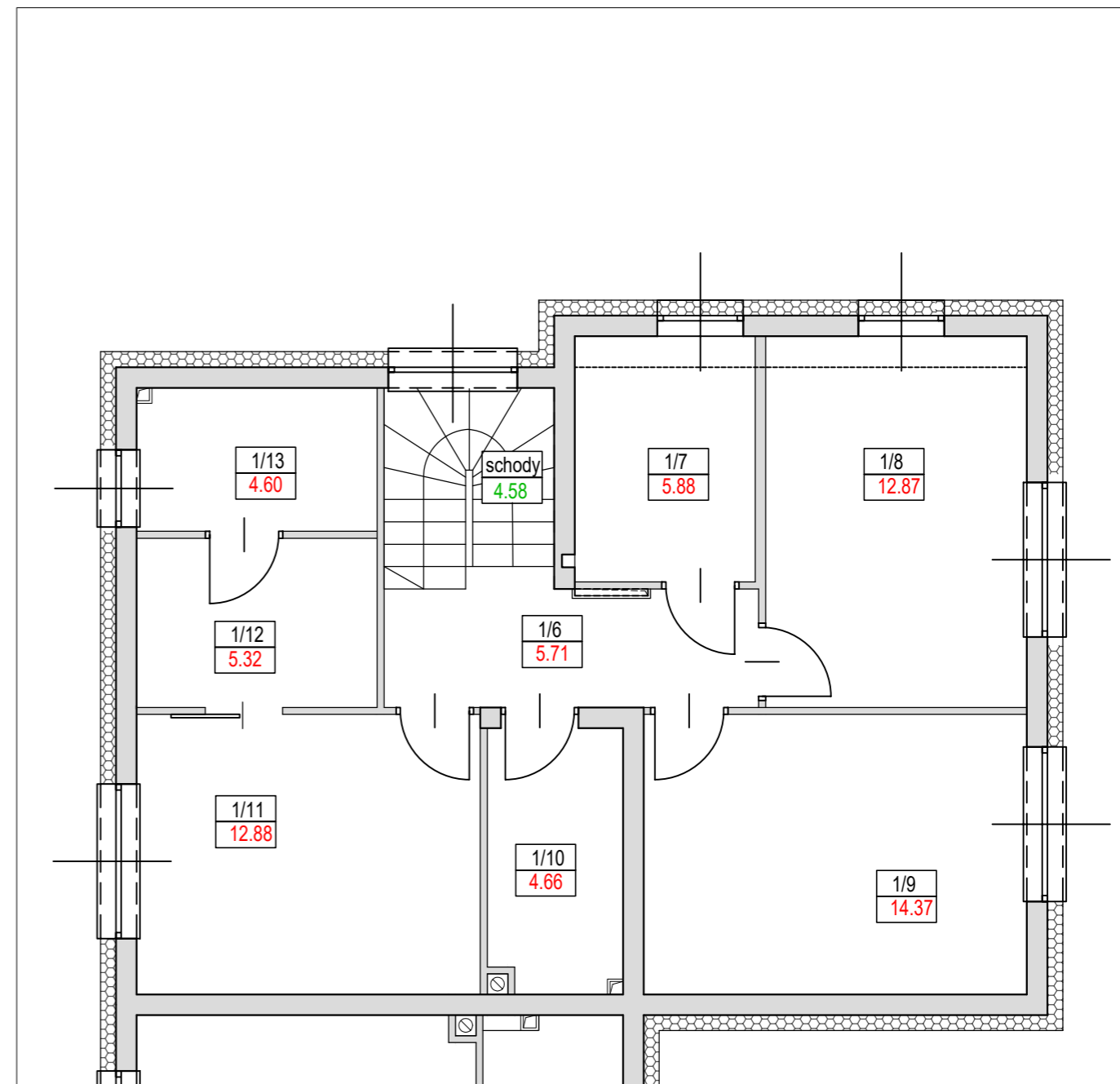


RZUT PARTERU



RZUT PIĘTRA



ul. Jesionowa 40/1		
D/1 133.29 m ²		
nr	nazwa	m ²
1/1	WIATROLAP	6.17
1/2	HOL	5.07
1/3	POKÓJ + ANEKS KUCHENNY	37.31
1/4	WC	1.54
1/5	GARAŻ	16.91
1/6	KORYTARZ	5.71
1/7	ŁAZIENKA	5.88
1/8	POKÓJ	12.87
1/9	POKÓJ	14.37
1/10	POM. GOSPODARCZE	4.66
1/11	POKÓJ	12.88
1/12	GARDEROBA	5.32
1/13	ŁAZIENKA	4.60
NIE WLICZANE DO POWIERZCHNI UŻYTKOWEJ		
1/2a	POM. TECHNICZNE	1.77
	SCHODY	4.58

OBMIAR POWIERZCHNI UŻYTKOWEJ LOKALU MIESZKALNEGO

gm. Siechnice obr. Biestrzyków działka 98/3
ul. Jesionowa 40 lok. 1

POMIARZONA POWIERZCHNIA UŻYTKOWA
wg PN-ISO 9836

133.29 m²

sporządził
GEODEZJA "GEOT" Sławomir Topolski
ul. Białoruska 22, 54-425 Wrocław
tel. 601 610 058
NIP 894-127-20-25 REGON 932117491

inż. Sławomir Topolski
geodeta uprawniony
nr uprawnień 16833

dnia 20.06.2025