

BIESTRZYKÓW, ul. Jesionowa 38/2

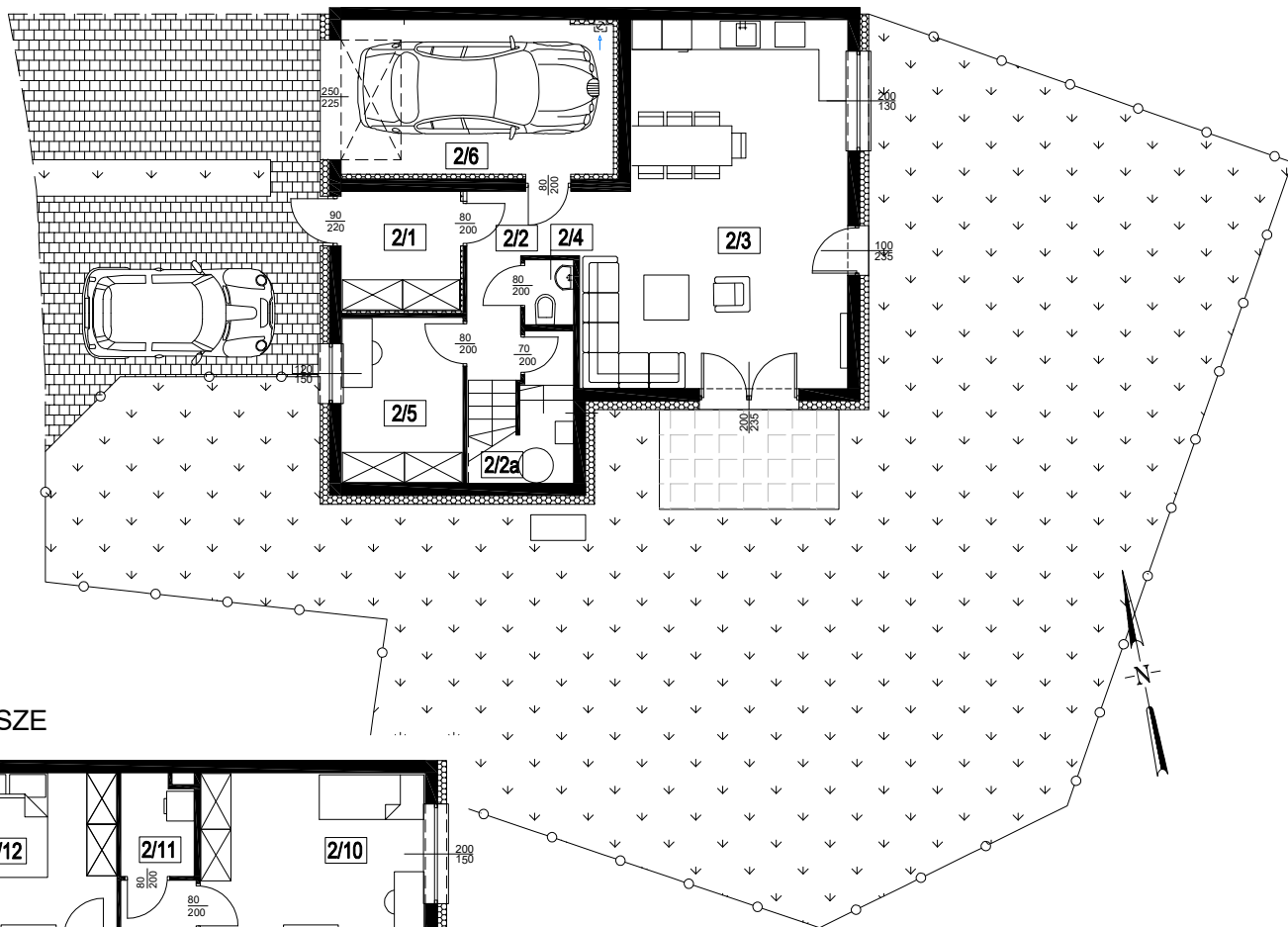
powierzchnia użytkowa lokalu

143,80m²

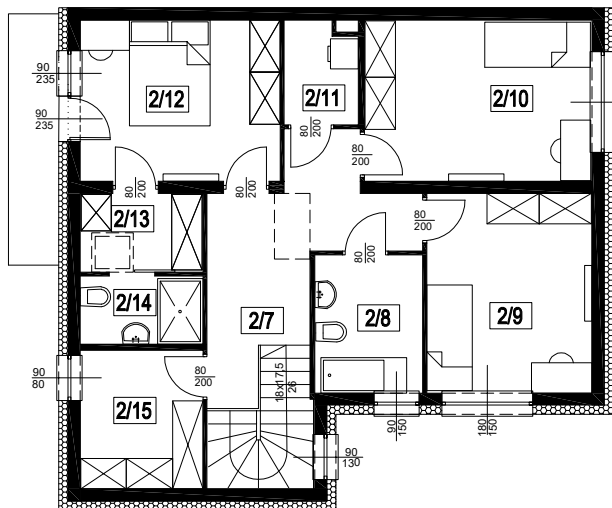
powierzchnia terenu przynależnego

346,00m²

PARTER

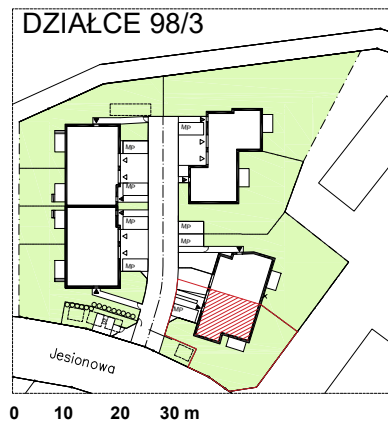


PODDASZE



0 1 2 3 m

**LOKALIZACJA NA
DZIAŁCE 98/3**



ZESTAWIENIE POWIERZCHNI PARTERU		
NR	POMIESZCZENIE	[m ²]
2/1	Wiatrołap	5,59
2/2	Hol	5,45
2/3	Pokój z aneksem kuchennym	35,93
2/4	Wc	1,20
2/5	Pokój	7,95
2/6	Garaż	16,58
RAZEM PARTER		72,70
	Schody	5,22
2/2a	Pomieszczenie techniczne	1,70
	Taras + ogród	205,50

ZESTAWIENIE POWIERZCHNI PODDASZA		
NR	POMIESZCZENIE	[m ²]
2/7	Korytarz	11,71
2/8	Łazienka	5,71
2/9	Pokój	11,94
2/10	Pokój	14,23
2/11	Pomieszczenie gospodarcze	2,78
2/12	Pokój	12,49
2/13	Garderoba	3,36
2/14	Łazienka	2,90
2/15	Garderoba	5,98
RAZEM PODDASZE		71,10
	Balkon	4,80
	Strych	15,00

RZUT MIESZKANIA ZOSTAŁ SPORZĄDZONY NA PODSTAWIE PROJEKTU BUDOWLANEGO I JEST WERSJĄ POGLĄDOWĄ. ZASTRZEGA SIĘ MOŻLIWOŚĆ ZMIAN W UKŁADACH MIESZKAŃ I PODANYCH POWIERZCHNIACH ZGODNIE Z ZAPISAMI UMOWY DEWELOPERSKIEJ