

**BIESTRZYKÓW, ul. Jesionowa 38/1**

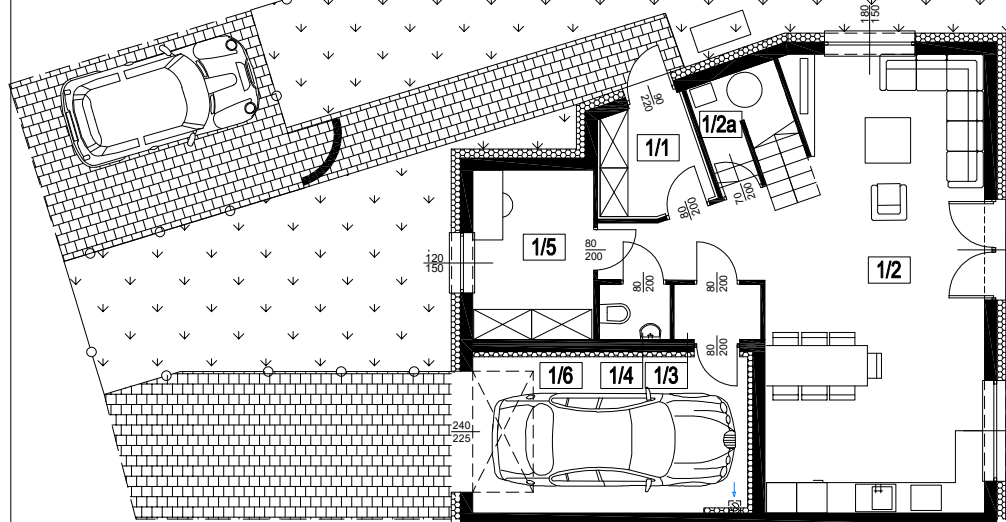
**powierzchnia użytkowa lokalu**

**145,25m<sup>2</sup>**

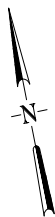
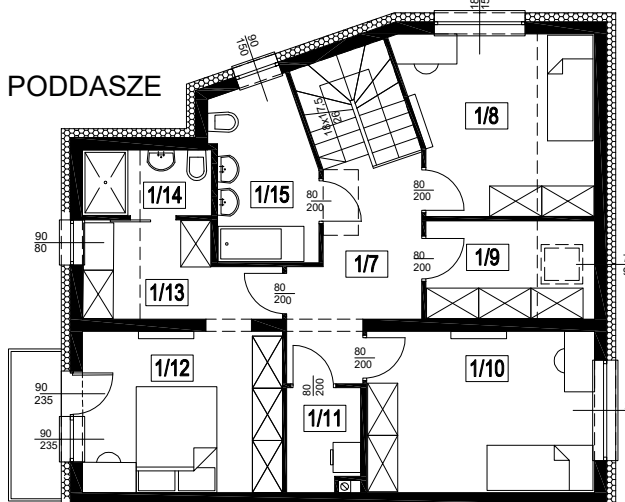
**powierzchnia terenu przynależnego**

**436,00m<sup>2</sup>**

**PARTER**

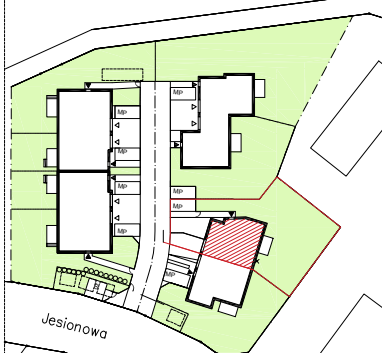


**PODDASZE**



0 1 2 3 m

**LOKALIZACJA NA  
DZIAŁCE 98/3**



**ZESTAWIENIE POWIERZCHNI PARTERU**

NR	POMIESZCZENIE	[m <sup>2</sup> ]
1/1	Wiatrołap	4,04
1/2	Pokój z aneksem kuchennym	41,67
1/3	Pomieszczenie gospodarcze	1,80
1/4	Wc	1,46
1/5	Pokój	7,89
1/6	Garaż	16,58
<b>RAZEM PARTER</b>		<b>73,54</b>

**ZESTAWIENIE POWIERZCHNI PODDASZA**

NR	POMIESZCZENIE	[m <sup>2</sup> ]
1/7	Korytarz	8,64
1/8	Pokój	12,07
1/9	Garderoba	5,97
1/10	Pokój	14,23
1/11	Pomieszczenie gospodarcze	2,78
1/12	Pokój	12,49
1/13	Garderoba	5,92
1/14	Łazienka	2,96
1/15	Łazienka	6,65
<b>RAZEM PODDASZE</b>		<b>71,71</b>

	Schody	4,88
1/2a	Pomieszczenie techniczne	1,84
	Taras + ogród + dojeżdżenie	357,00

	Balkon	2,90
	Strych	16,50

**RZUT MIESZKANIA ZOSTAŁ  
SPORZĄDZONY NA PODSTAWIE  
PROJEKTU BUDOWLANEGO I JEST  
WERSJĄ POGLĄDOWĄ. ZASTRZEGA  
SIĘ MOŻLIWOŚĆ ZMIAN W UKŁADACH  
MIESZKAŃ I PODANYCH  
POWIERZCHNIACH ZGODNIE Z  
ZAPISAMI UMOWY DEWELOPERSKIEJ**