



**BIESTRZYKÓW, ul. Jesionowa 36/2**

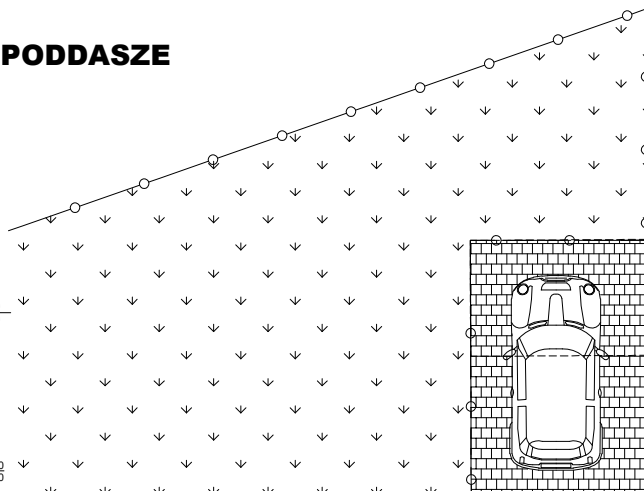
**powierzchnia użytkowa lokalu**

**148,21**

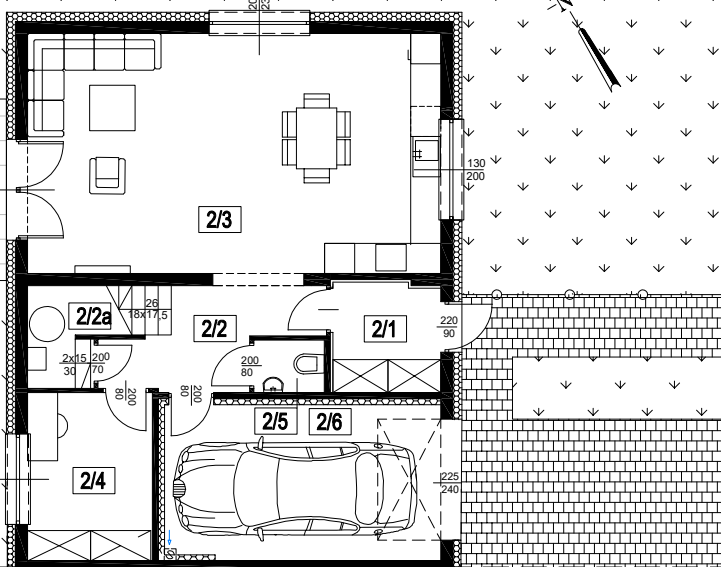
**powierzchnia terenu przynależnego**

**484,00m<sup>2</sup>**

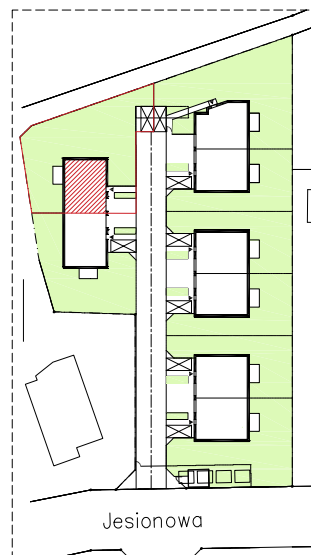
## PODDASZE



## PARTER



## LOKALIZACJA NA DZIAŁCE 98/4



### ZESTAWIENIE POWIERZCHNI PARTERU

NR	POMIESZCZENIE	[m <sup>2</sup> ]
2/1	Wiatrołap	4,48
2/2	Hol	6,11
2/3	Pokój z aneksem kuchennym	38,64
2/4	Pokój	8,25
2/5	Wc	1,38
2/6	Garaż	16,61
<b>RAZEM PARTER</b>		<b>75,47</b>

### ZESTAWIENIE POWIERZCHNI PODDASZA

NR	POMIESZCZENIE	[m <sup>2</sup> ]
2/7	Korytarz	7,75
2/8	Garderoba	7,73
2/9	Pomieszczenie gospodarcze	2,85
2/10	Pokój	12,31
2/11	Łazienka	5,77
2/12	Łazienka	2,93
2/13	Garderoba	5,03
2/14	Pokój	13,70
2/15	Pokój	14,67
<b>RAZEM PODDASZE</b>		<b>72,74</b>
Strych		10,40
2/2a	Pomieszczenie techniczne	0,93
Schody		5,19
Taras + ogród		227,00

RZUT MIESZKANIA ZOSTAŁ SPORZĄDZONY NA PODSTAWIE PROJEKTU BUDOWLANEGO I JEST WERSJĄ POGLĄDOWĄ. ZASTRZEGA SIĘ MOŻLIWOŚĆ ZMIAN W UKŁADACH MIESZKAŃ I PODANYCH POWIERZCHNIACH ZGODNIE Z ZAPISAMI UMOWY DEWELOPERSKIEJ