

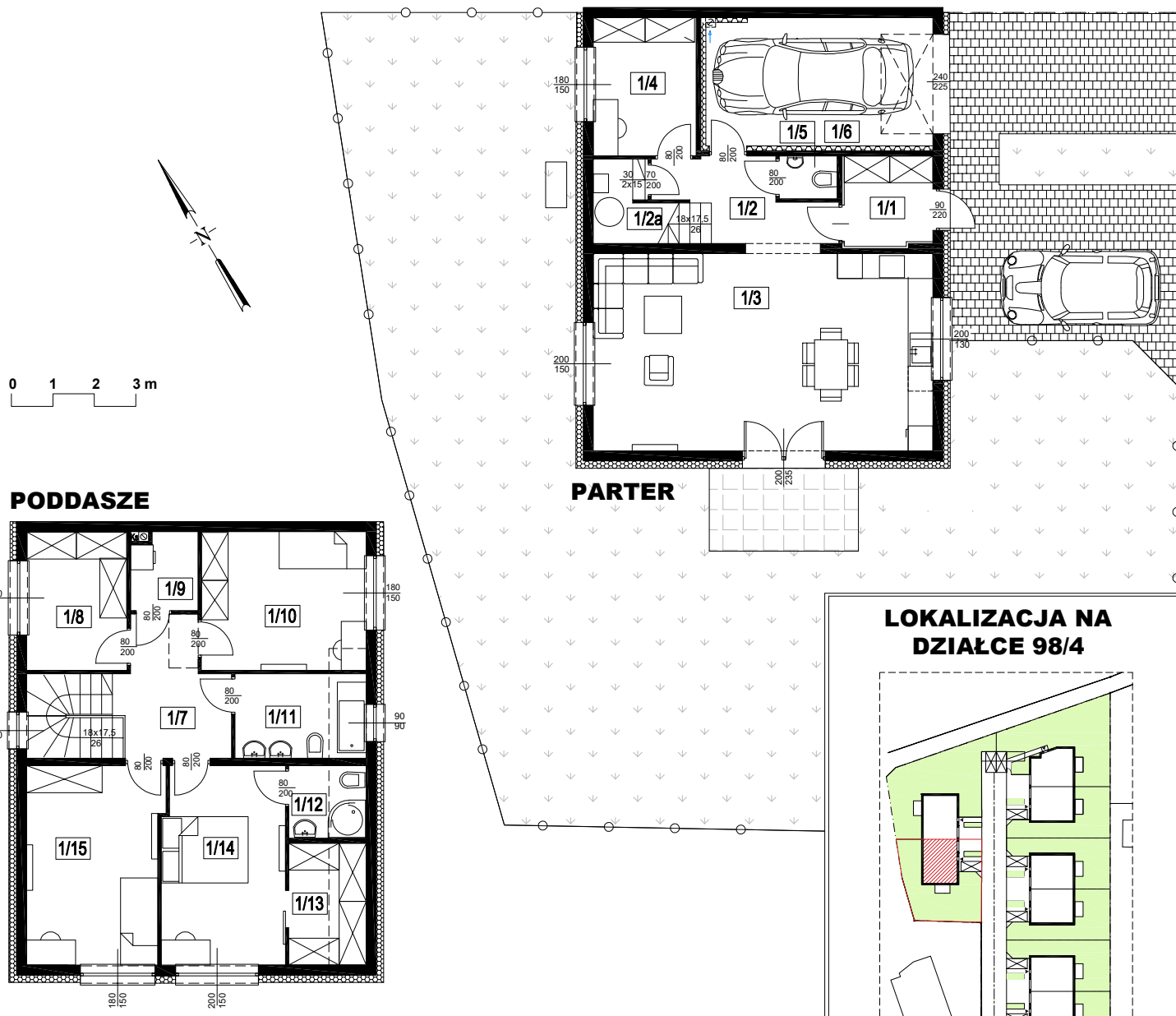
BIESTRZYKÓW, ul. Jesionowa 36/1

powierzchnia użytkowa lokalu

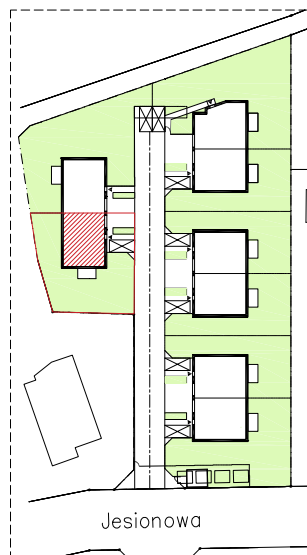
148,21m²

powierzchnia terenu przynależnego

370,50m²



LOKALIZACJA NA DZIAŁCE 98/4



0 10 20 30 m

ZESTAWIENIE POWIERZCHNI PARTERU		
NR	POMIESZCZENIE	[m2]
1/1	Wiatrołap	4,48
1/2	Hol	6,11
1/3	Pokój z aneksem kuchennym	39,10
1/4	Pokój	8,25
1/5	Wc	1,38
1/6	Garaż	16,61
RAZEM PARTER		75,47
1/2a	Pomieszczenie techniczne	0,93
	Schody	5,19
	Taras + ogród	227,00

ZESTAWIENIE POWIERZCHNI PODDASZA		
NR	POMIESZCZENIE	[m2]
1/7	Korytarz	7,75
1/8	Garderoba	7,73
1/9	Pomieszczenie gospodarcze	2,85
1/10	Pokój	12,31
1/11	Łazienka	5,77
1/12	Łazienka	2,93
1/13	Garderoba	5,03
1/14	Pokój	13,70
1/15	Pokój	14,67
RAZEM PODDASZE		72,74
	Strych	10,40

RZUT MIESZKANIA ZOSTAŁ SPORZĄDZONY NA PODSTAWIE PROJEKTU BUDOWLANEGO I JEST WERSJĄ POGLĄDOWĄ. ZASTRZEGA SIĘ MOŻLIWOŚĆ ZMIAN W UKŁADACH MIESZKAŃ I PODANYCH POWIERZCHNIACH ZGODNIE Z ZAPISAMI UMOWY DEWELOPERSKIEJ