

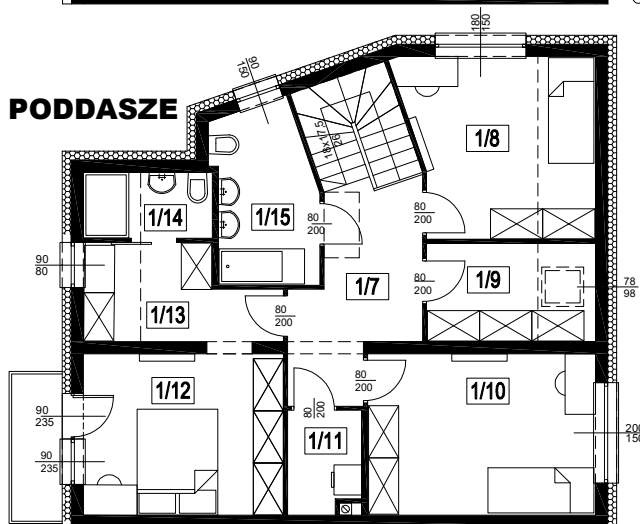
BIESTRZYKÓW, ul. Jesionowa 34/1

powierzchnia użytkowa lokalu

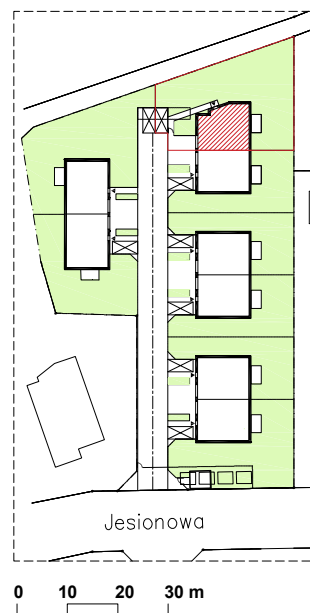
145,25m²

powierzchnia terenu przynależnego

481,50m²



LOKALIZACJA NA DZIAŁCE 98/4



ZESTAWIENIE POWIERZCHNI PARTERU

NR	POMIESZCZENIE	[m ²]
1/1	Wiatrołap	4,14
1/2	Pokój z aneksem kuchennym	41,67
1/3	Pomieszczenie gospodarcze	1,80
1/4	Wc	1,46
1/5	Pokój	7,89
1/6	Garaż	16,58
RAZEM PARTER		73,54

ZESTAWIENIE POWIERZCHNI PODDASZA

NR	POMIESZCZENIE	[m ²]
1/7	Korytarz	8,64
1/8	Pokój	12,07
1/9	Garderoba	5,97
1/10	Pokój	14,23
1/11	Pomieszczenie gospodarcze	2,78
1/12	Pokój	12,49
1/13	Garderoba	5,92
1/14	Łazienka	2,96
1/15	Łazienka	6,65
RAZEM PODDASZE		71,71
	Balkon	2,90
	Strych	16,50

	Schody	4,88
1/2a	Pomieszczenie techniczne	1,84
	Taras + ogród + dojście	357,00

RZUT MIESZKANIA ZOSTAŁ SPORZĄDZONY NA PODSTAWIE PROJEKTU BUDOWLANEGO I JEST WERSJĄ POGLĄDOWĄ. ZASTRZEGA SIĘ MOŻLIWOŚĆ ZMIAN W UKŁADACH MIESZKAŃ I PODANYCH POWIERZCHNIACH ZGODNIE Z ZAPISAMI UMOWY DEWELOPERSKIEJ