

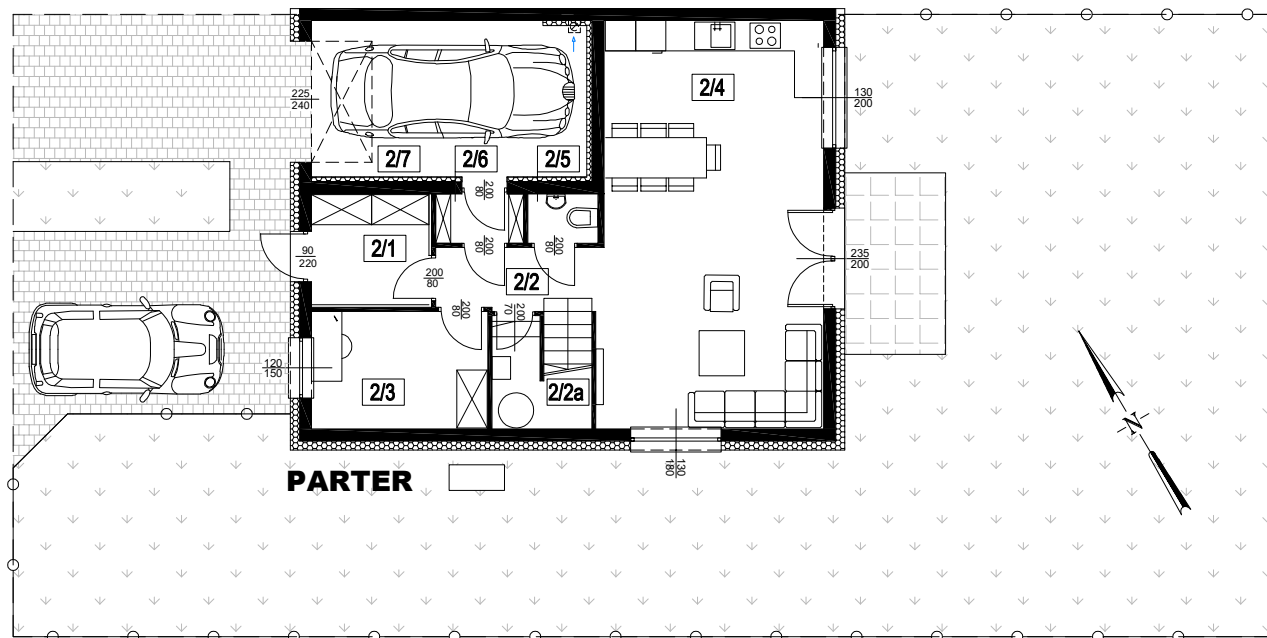
BIESTRZYKÓW, ul. Jesionowa 32/2

powierzchnia użytkowa lokalu

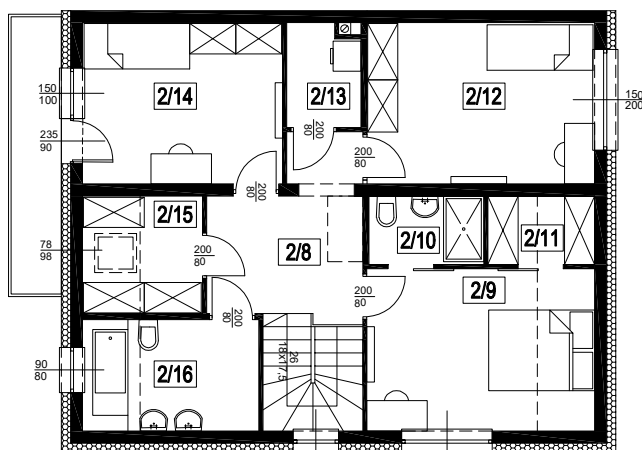
141,22m²

powierzchnia terenu przynależnego

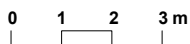
306,50m²



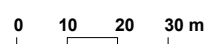
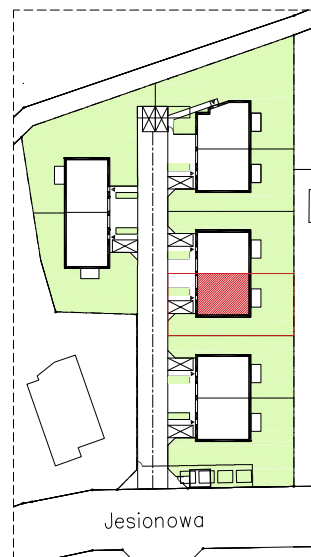
PARTER



PODDASZE



LOKALIZACJA NA DZIAŁCE 98/4



ZESTAWIENIE POWIERZCHNI PARTERU		
NR	POMIESZCZENIE	[m ²]
2/1	Wiatrołap	4,96
2/2	Hol	3,56
2/3	Pokój	7,89
2/4	Pokój z aneksem kuchennym	35,50
2/5	Wc	1,29
2/6	Pomieszczenie gospodarcze	1,63
2/7	Garaż	16,58
RAZEM PARTER		71,41
	Schody	5,11
2/2a	Pomieszczenie techniczne	1,52
	Taras + ogród	211,00

ZESTAWIENIE POWIERZCHNI PODDASZA		
NR	POMIESZCZENIE	[m ²]
2/8	Korytarz	9,10
2/9	Pokój	13,65
2/10	Łazienka	2,50
2/11	Garderoba	3,04
2/12	Pokój	14,23
2/13	Pomieszczenie gospodarcze	2,78
2/14	Pokój	12,49
2/15	Garderoba	4,92
2/16	Łazienka	7,10
RAZEM PODDASZE		69,81
	Balkon	5,50
	Strych	15,20

RZUT MIESZKANIA ZOSTAŁ SPORZĄDZONY NA PODSTAWIE PROJEKTU BUDOWLANEGO I JEST WERSJĄ POGLĄDOWĄ. ZASTRZEGA SIĘ MOŻLIWOŚĆ ZMIAN W UKŁADACH MIESZKAŃ I PODANYCH POWIERZCHNIACH ZGODNIE Z ZAPISAMI UMOWY DEWELOPERSKIEJ