

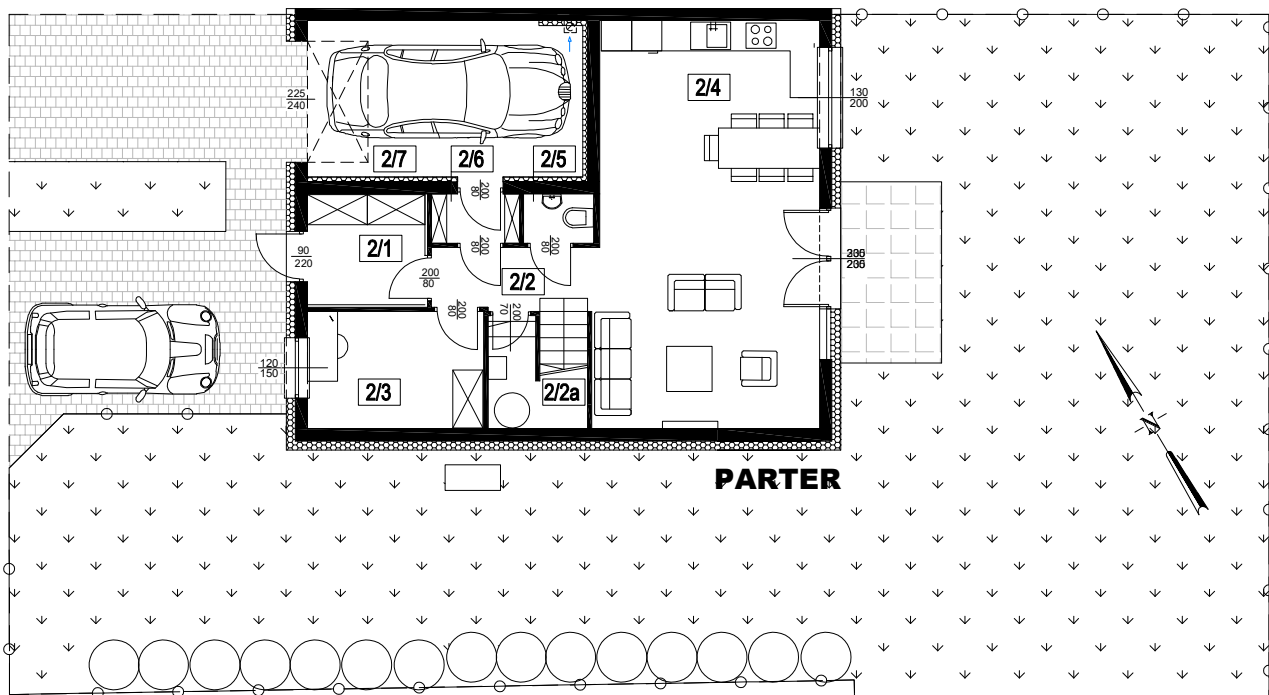
**BIESTRZYKÓW, ul. Jesionowa 30/2**

**powierzchnia użytkowa lokalu**

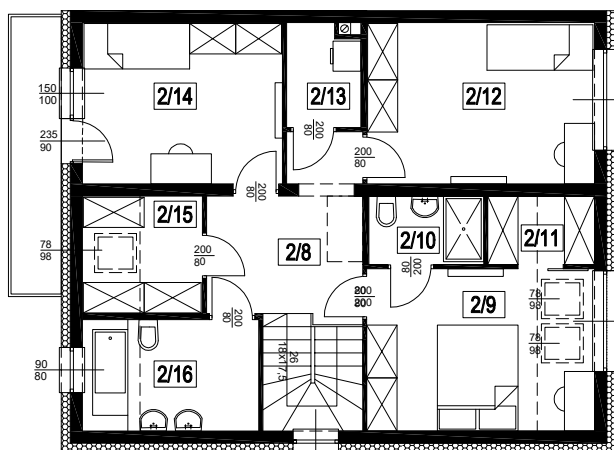
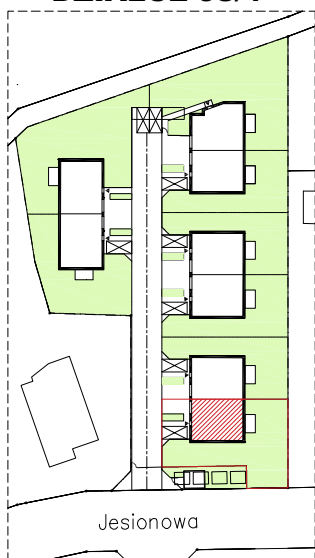
**141,22m<sup>2</sup>**

**powierzchnia terenu przynależnego**

**368,50m<sup>2</sup>**



**LOKALIZACJA NA  
DZIAŁCE 98/4**



**PODDASZE**

ZESTAWIENIE POWIERZCHNI PARTERU			ZESTAWIENIE POWIERZCHNI PODDASZA		
NR	POMIESZCZENIE	[m <sup>2</sup> ]	NR	POMIESZCZENIE	[m <sup>2</sup> ]
2/1	Wiatrołap	4,96	2/8	Korytarz	9,10
2/2	Hol	3,56	2/9	Pokój	13,65
2/3	Pokój	7,89	2/10	Łazienka	2,50
2/4	Pokój z aneksem kuchennym	35,50	2/11	Garderoba	3,04
2/5	Wc	1,29	2/12	Pokój	14,23
2/6	Pomieszczenie gospodarcze	1,63	2/13	Pomieszczenie gospodarcze	2,78
2/7	Garaż	16,58	2/14	Pokój	12,49
<b>RAZEM PARTER</b>		<b>71,41</b>	2/15	Garderoba	4,92
	Schody	5,11	2/16	Łazienka	7,10
2/2a	Pomieszczenie techniczne	1,52	<b>RAZEM PODDASZE</b>		<b>69,81</b>
	Taras + ogród	211,00		Balkon	5,50
				Strych	15,20

RZUT MIESZKANIA ZOSTAŁ SPORZĄDZONY NA PODSTAWIE PROJEKTU BUDOWLANEGO I JEST WERSJĄ POGLĄDOWĄ. ZASTRZEGA SIĘ MOŻLIWOŚĆ ZMIAN W UKŁADACH MIESZKAŃ I PODANYCH POWIERZCHNIACH ZGODNIE Z ZAPISAMI UMOWY DEWELOPERSKIEJ