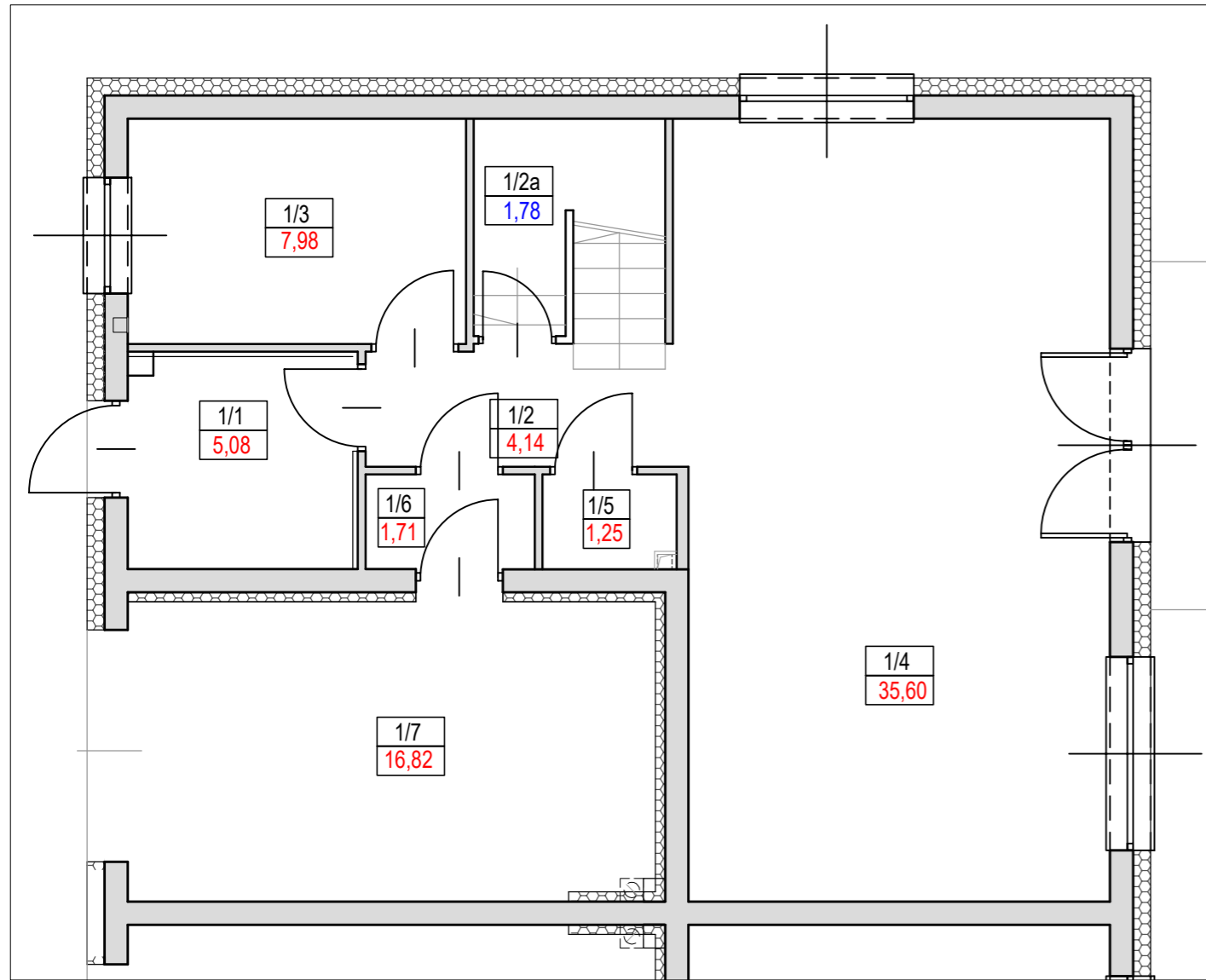
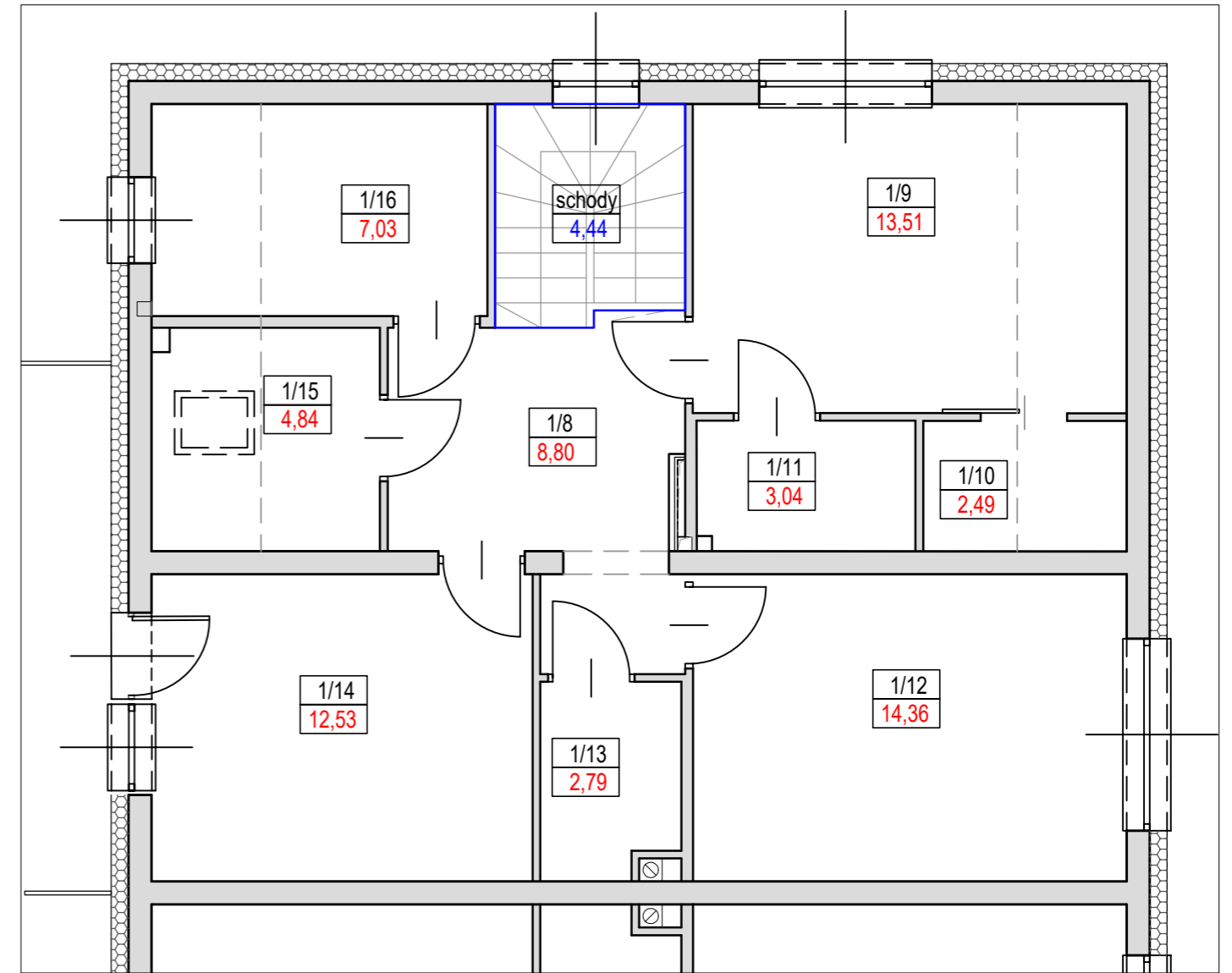


RZUT PARTERU



RZUT PIĘTRA



1/1	WIATROŁAP	5,08
1/2	HOL	4,14
1/3	POKÓJ	7,98
1/4	POKÓJ + ANEKS KUCHENNY	35,60
1/5	WC	1,25
1/6	POM. GOSPODARCZE	1,71
1/7	GARAŻ	16,82
1/8	KORYTARZ	8,80
1/9	POKÓJ	13,51
1/10	GARDEROBA	2,49
1/11	ŁAZIENKA	3,04
1/12	POKÓJ	14,36
1/13	POM. GOSPODARCZE	2,79
1/14	POKÓJ	12,53
1/15	GARDEROBA	4,84
1/16	ŁAZIENKA	7,01

POMIESZCZENIA NIE WLICZONE DO POWIERZCHNI UŻYTKOWEJ

1/2a	POM. TECHNICZNE	1,78
	SCHODY	4,44

OBMIAR POWIERZCHNI UŻYTKOWEJ LOKALU  
MIESZKALNEGO

gm. Siechnice obr. Biestrzyków działka 98/4  
ul. Jesionowa 30 lok. 1

POMIERZONA POWIERZCHNIA UŻYTKOWA  
wg PN-ISO 9836

**141.95 m<sup>2</sup>**

sporządził

GEODEZJA "GEOT" Sławomir Topolski  
ul. Białoruska 22, 54-425 Wrocław  
tel. 601 610 058  
NIP 894-127-20-25 REGON 932117491

inż. Sławomir Topolski  
geodeta uprawniony  
nr uprawnień 16833

dnia 07.12.2024