

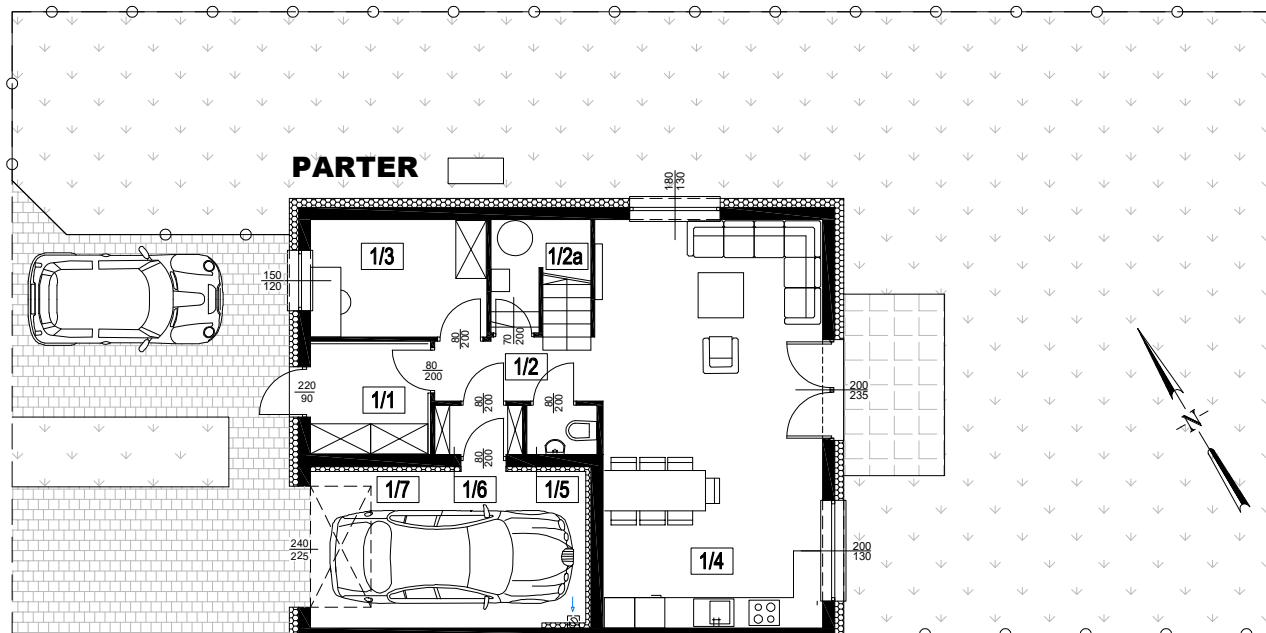
BIESTRZYKÓW, ul. Jesionowa 30/1

powierzchnia użytkowa lokalu

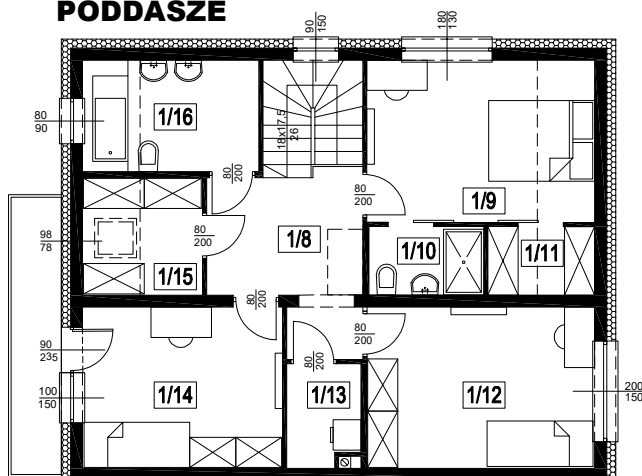
141,22m²

powierzchnia terenu przynależnego

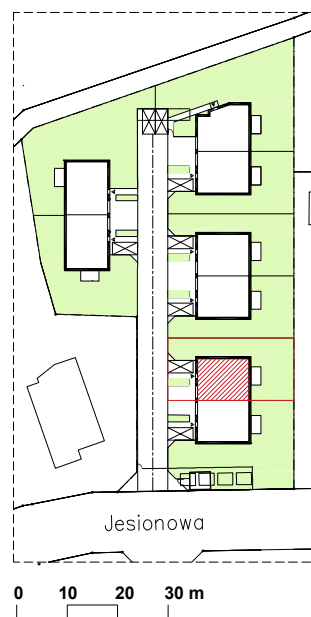
306,50m²



PODDASZE



LOKALIZACJA NA DZIAŁCE 98/4



ZESTAWIENIE POWIERZCHNI PARTERU		
NR	POMIESZCZENIE	[m ²]
1/1	Wiatrołap	4,96
1/2	Hol	3,56
1/3	Pokój	7,89
1/4	Pokój z aneksem kuchennym	35,50
1/5	Wc	1,29
1/6	Pomieszczenie gospodarcze	1,63
1/7	Garaż	16,58
RAZEM PARTER		71,41
	Schody	5,11
1/2a	Pomieszczenie techniczne	1,52
	Taras + ogród	211,00

ZESTAWIENIE POWIERZCHNI PODDASZA		
NR	POMIESZCZENIE	[m ²]
1/8	Korytarz	9,10
1/9	Pokój	13,65
1/10	Łazienka	2,50
1/11	Garderoba	3,04
1/12	Pokój	14,23
1/13	Pomieszczenie gospodarcze	2,78
1/14	Pokój	12,49
1/15	Garderoba	4,92
1/16	Łazienka	7,10
RAZEM PODDASZE		69,81
	Balkon	5,50
	Strych	15,20

RZUT MIESZKANIA ZOSTAŁ SPORZĄDZONY NA PODSTAWIE PROJEKTU BUDOWLANEGO I JEST WERSJĄ POGLĄDOWĄ. ZASTRZEGA SIĘ MOŻLIWOŚĆ ZMIAN W UKŁADACH MIESZKAŃ I PODANYCH POWIERZCHNIACH ZGODNIE Z ZAPISAMI UMOWY DEWELOPERSKIEJ