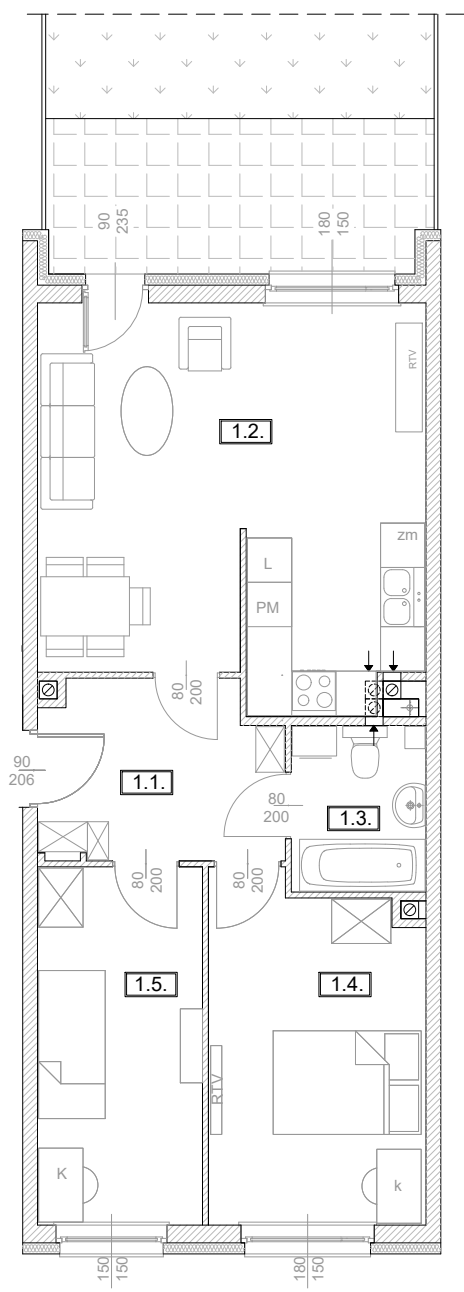


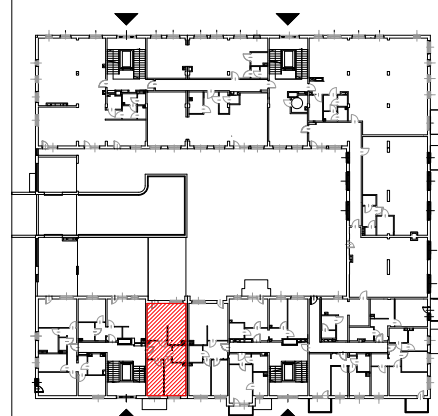


Adres	Kondygnacja	Opis apartamentu	Powierzchnia
ul. jeździecka 6a/3	I PIĘTRO	3 pokoje z aneksem kuchennym	62,12 m²

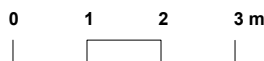
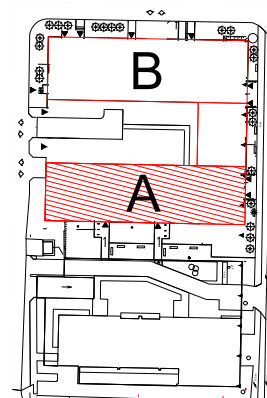
RZUT MIESZKANIA
 skala 1:100



LOKALIZACJA W BUDYNKU
 skala 1:500



PLAN ZESPOŁU
 skala 1:1000



ZESTAWIENIE POWIERZCHNI

NR	POMIESZCZENIE	POWIERZCHNIA [m ²]
1.1.	Przedpokój	7,55
1.2.	Pokój z aneksem kuchennym	26,99
1.3.	Łazienka	3,91
1.4.	Pokój	13,03
1.5.	Pokój	10,64
ŁĄCZNIE		62,12 m²
	Taras	~ 43,00

RZUT MIESZKANIA ZOSTAŁ
 SPORZĄDZONY NA PODSTAWIE
 PROJEKTU BUDOWLANEGO
 I JEST WERSJĄ POGLĄDOWĄ.
 ZASTRZEGA SIĘ MOŻLIWOŚĆ
 ZMIAN W UKŁADACH MIESZKAŃ
 I PODANYCH POWIERZCHNIACH
 ZGODNIE Z ZAPISAMI UMOWY
 DEWELOPERSKIEJ.