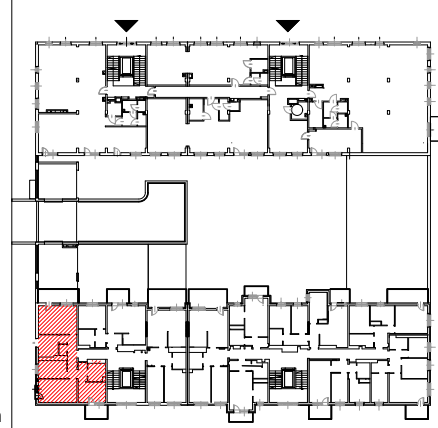
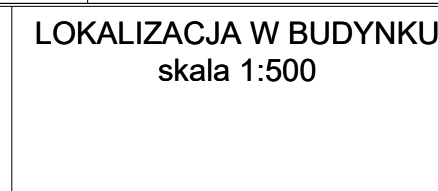
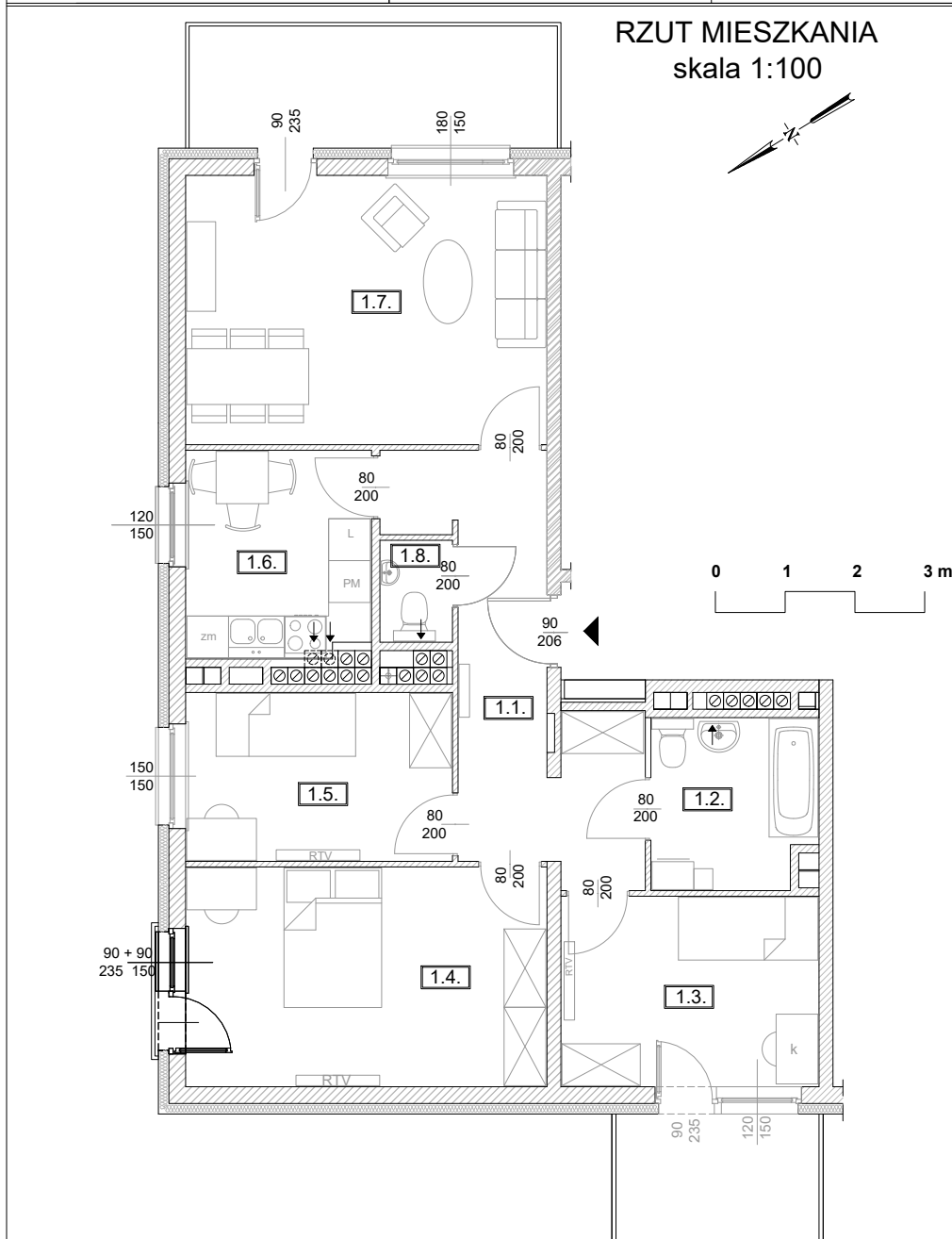




Adres	Kondygnacja	Opis apartamentu	Powierzchnia
ul. Jeździecka 6a/13	V PIĘTRO	4 pokoje + kuchnia	81,09 m²



ZESTAWIENIE POWIERZCHNI		
NR	POMIESZCZENIE	POWIERZCHNIA [m ²]
1.1.	Przedpokój	11,91
1.2.	Łazienka	5,40
1.3.	Pokój	9,90
1.4.	Pokój	16,04
1.5.	Pokój	9,11
1.6.	Kuchnia	7,65
1.7.	Pokój	19,72
1.8.	Wc	1,36
ŁĄCZNIE		81,09 m²
	Balkon	~ 9,00 + ~5,20

RZUT MIESZKANIA ZOSTAŁ SPORZĄDZONY NA PODSTAWIE PROJEKTU BUDOWLANEGO I JEST WERSJĄ POGLĄDOWĄ. ZASTRZEGA SIĘ MOŻLIWOŚĆ ZMIAN W UKŁADACH MIESZKAŃ I PODANYCH POWIERZCHNIACH ZGODNIE Z ZAPISAMI UMOWY DEWELOPERSKIEJ.