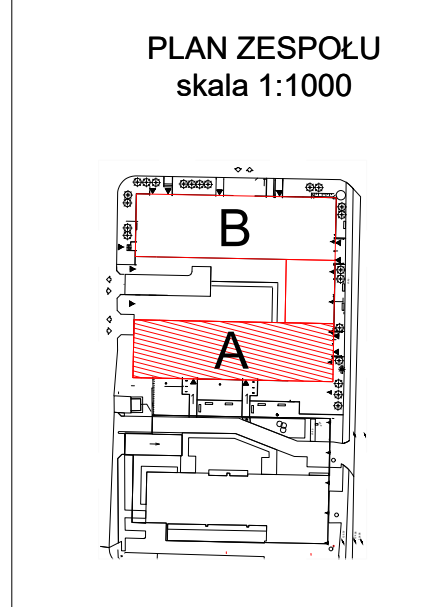
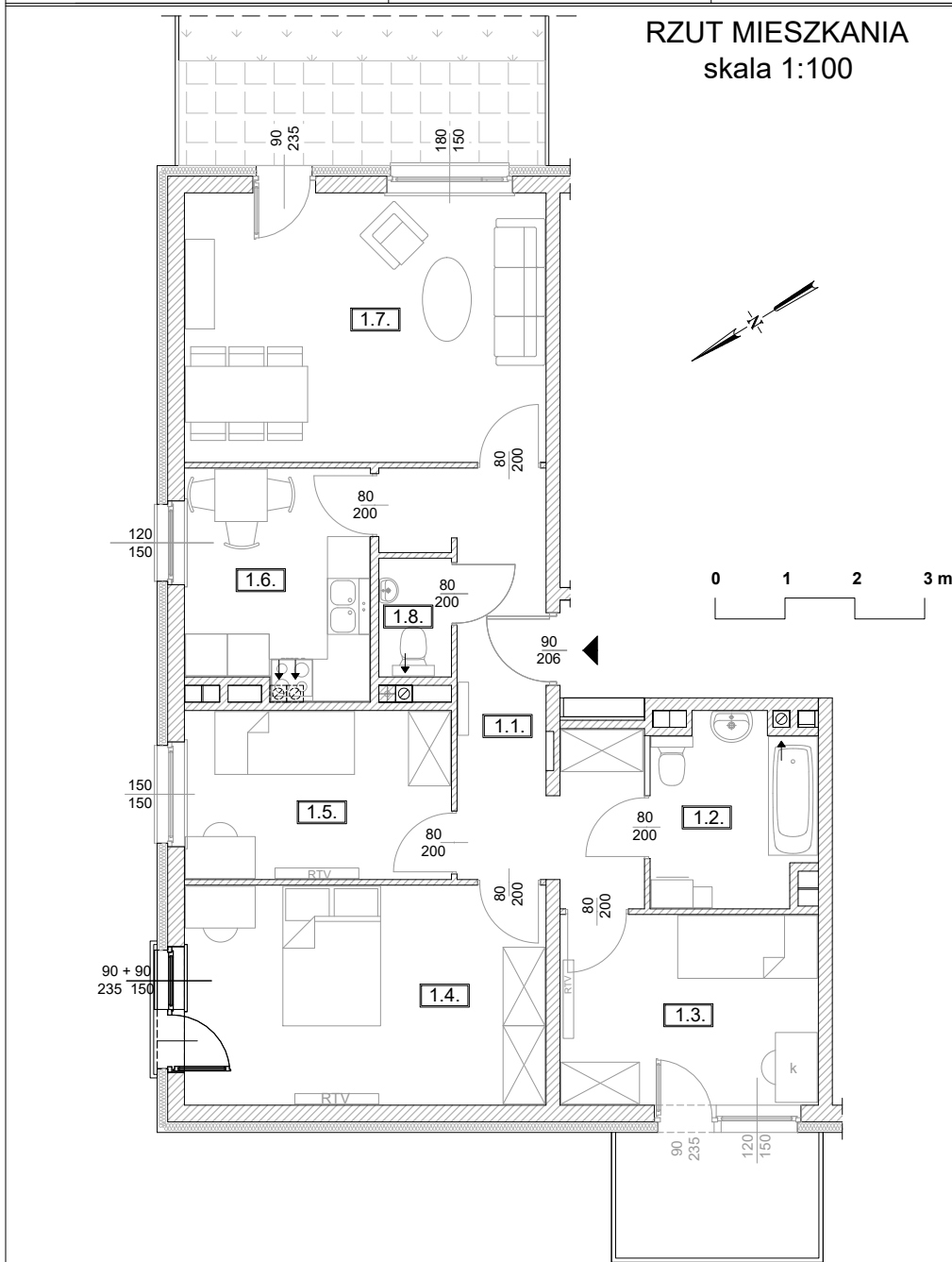




Adres ul. Jeździecka 6a/1	Kondygnacja I PIĘTRO	Opis apartamentu 4 pokoje + kuchnia	Powierzchnia <b>83,15 m<sup>2</sup></b>
------------------------------	-------------------------	--	--



ZESTAWIENIE POWIERZCHNI		
NR	POMIESZCZENIE	POWIERZCHNIA [m <sup>2</sup> ]
1.1.	Przedpokój	11,91
1.2.	Łazienka	6,11
1.3.	Pokój	9,94
1.4.	Pokój	16,15
1.5.	Pokój	9,12
1.6.	Kuchnia	8,30
1.7.	Pokój	19,77
1.8.	Wc	1,85
<b>ŁĄCZNIE</b>		<b>83,15 m<sup>2</sup></b>
Taras + Balkon		~ 41,00 + ~5,20

RZUT MIESZKANIA ZOSTAŁ  
SPORZĄDZONY NA PODSTAWIE  
PROJEKTU BUDOWLANEGO  
I JEST WERSJĄ POGLĄDOWĄ.  
ZASTRZEGA SIĘ MOŻLIWOŚĆ  
ZMIAN W UKŁADACH MIESZKAŃ  
I PODANYCH POWIERZCHNIACH  
ZGODNIE Z ZAPISAMI UMOWY  
DEWELOPERSKIEJ.