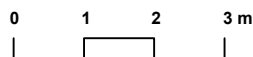
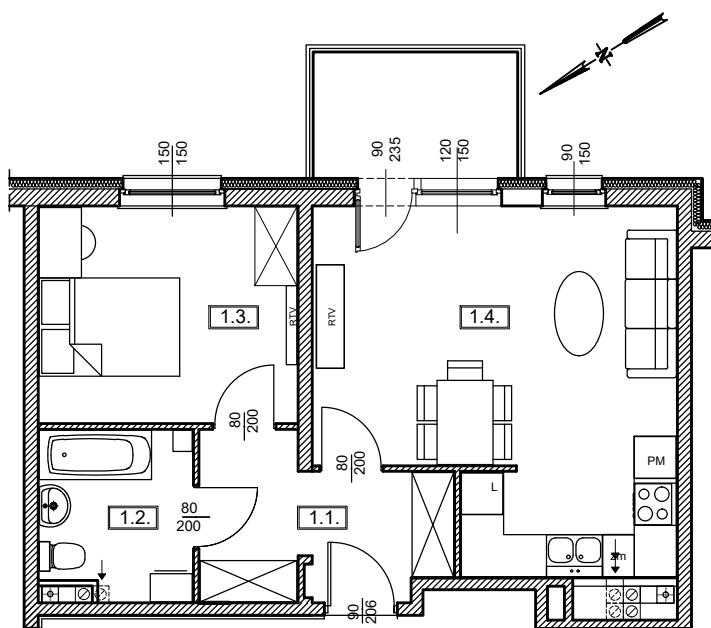


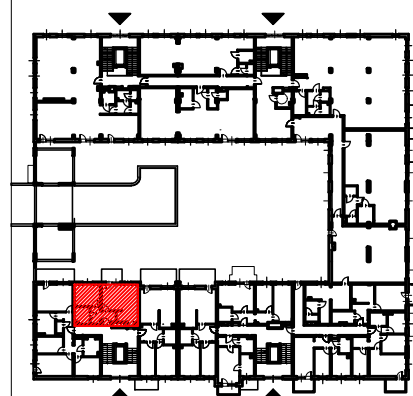


Adres	Kondygnacja	Opis apartamentu	Powierzchnia
ul. Jeździecka 6a/5	II PIĘTRO	2 pokoje z aneksem kuchennym	47,18 m²

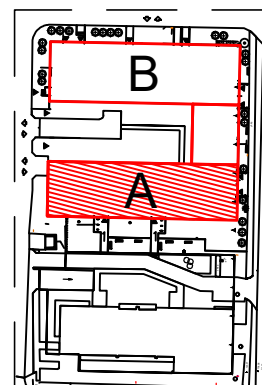
RZUT MIESZKANIA
skala 1:100



LOKALIZACJA W BUDYNKU
skala 1:500



PLAN ZESPOŁU
skala 1:1000



ZESTAWIENIE POWIERZCHNI		
NR	POMIESZCZENIE	POWIERZCHNIA [m ²]
1.1.	Przedpokój	7,09
1.2.	Łazienka	5,05
1.3.	Pokój	11,27
1.4.	Pokój z aneksem kuchennym	23,77
ŁĄCZNIE		47,18 m²
	Balkon	~ 5,20

RZUT MIESZKANIA ZOSTAŁ SPORZĄDZONY NA PODSTAWIE PROJEKTU BUDOWLANEGO I JEST WERSJĄ POGLĄDOWĄ. ZASTRZEGA SIĘ MOŻLIWOŚĆ ZMIAN W UKŁADACH MIESZKAŃ I PODANYCH POWIERZCHNIACH ZGODNIE Z ZAPISAMI UMOWY DEWELOPERSKIEJ