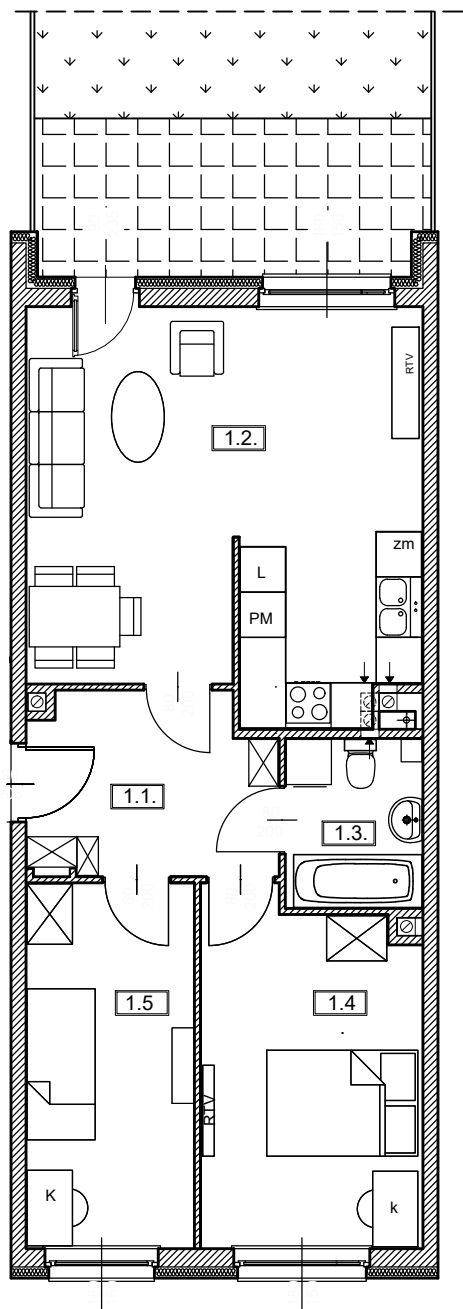


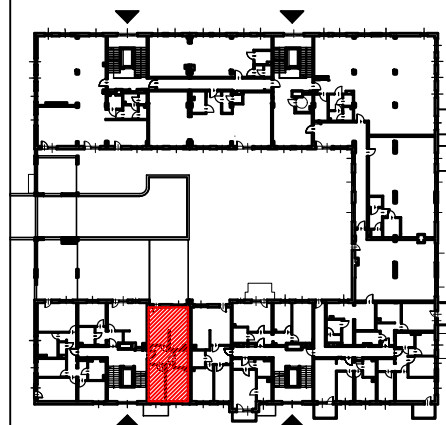


Adres	Kondygnacja	Opis apartamentu	Powierzchnia
ul. jeździecka 6a/3	I PIĘTRO	3 pokoje z aneksem kuchennym	61,76 m²

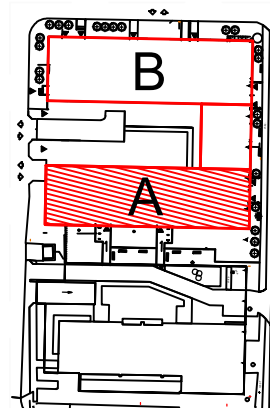
RZUT MIESZKANIA
skala 1:100



LOKALIZACJA W BUDYNKU
skala 1:500



PLAN ZESPOŁU
skala 1:1000



ZESTAWIENIE POWIERZCHNI

NR	POMIESZCZENIE	POWIERZCHNIA [m ²]
1.1.	Przedpokój	7,48
1.2.	Pokój z aneksem kuchennym	26,72
1.3.	Łazienka	3,97
1.4.	Pokój	13,01
1.5.	Pokój	10,58
ŁĄCZNIE		61,76 m²
	Taras	~ 43,00

RZUT MIESZKANIA ZOSTAŁ SPORZĄDZONY NA PODSTAWIE PROJEKTU BUDOWLANEGO I JEST WERSJĄ POGLĄDOWĄ. ZASTRZEGA SIĘ MOŻLIWOŚĆ ZMIAN W UKŁADACH MIESZKAŃ I PODANYCH POWIERZCHNIACH ZGODNIE Z ZAPISAMI UMOWY DEWELOPERSKIEJ