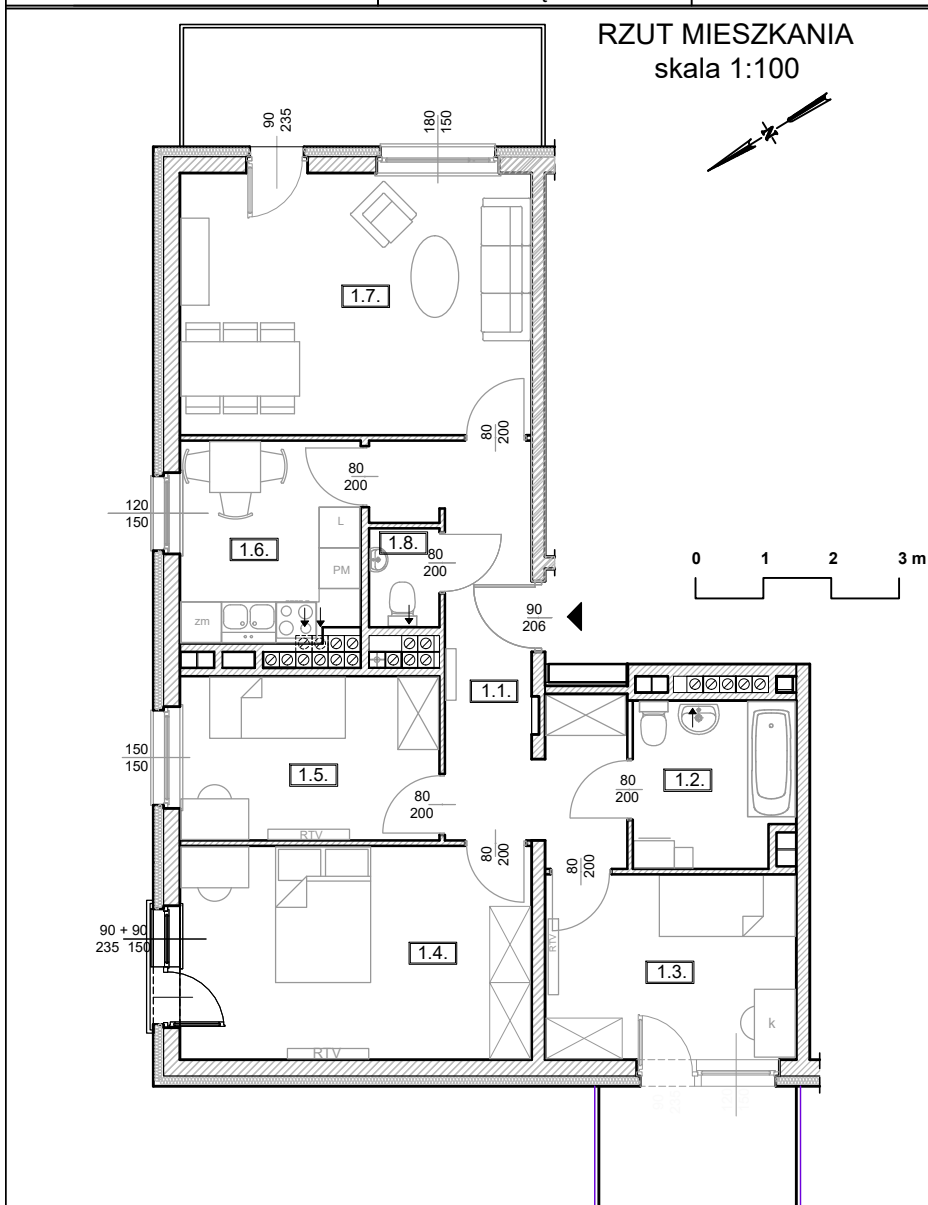
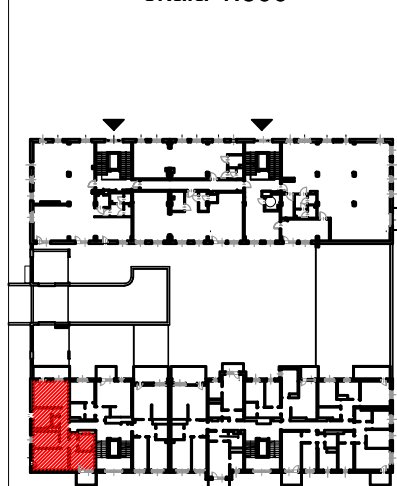




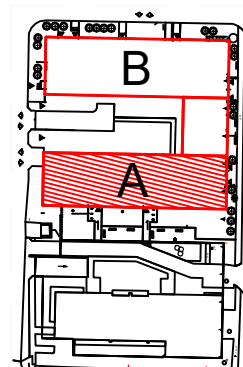
Adres	Kondygnacja	Opis apartamentu	Powierzchnia
ul. Jeździecka 6a/13	V PIĘTRO	4 pokoje + kuchnia	81,28 m²



LOKALIZACJA W BUDYNKU
skala 1:500



PLAN ZESPOŁU
skala 1:1000



ZESTAWIENIE POWIERZCHNI		
NR	POMIESZCZENIE	POWIERZCHNIA [m ²]
1.1.	Przedpokój	11,87
1.2.	Łazienka	5,56
1.3.	Pokój	9,90
1.4.	Pokój	16,06
1.5.	Pokój	9,07
1.6.	Kuchnia	7,66
1.7.	Pokój	19,72
1.8.	Wc	1,44
ŁĄCZNIE		81,28 m²
	Balkon	~ 9,00 + ~5,20

RZUT MIESZKANIA ZOSTAŁ SPORZĄDZONY NA PODSTAWIE PROJEKTU BUDOWLANEGO I JEST WERSJĄ POGLĄDOWĄ. ZASTRZEGA SIĘ MOŻLIWOŚĆ ZMIAN W UKŁADACH MIESZKAŃ I PODANYCH POWIERZCHNIACH ZGODNIE Z ZAPISAMI UMOWY DEWELOPERSKIEJ