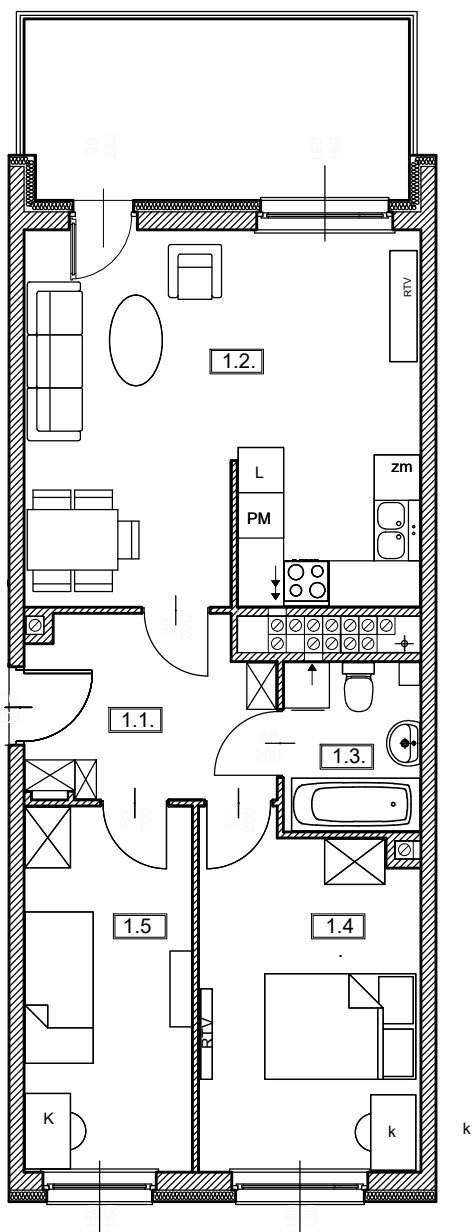


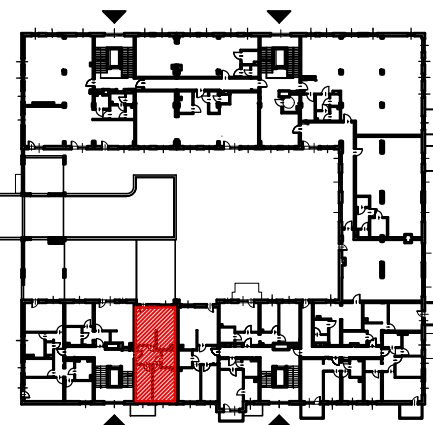


Adres	Kondygnacja	Opis apartamentu	Powierzchnia
ul. Jeździecka 6a/12	IV PIĘTRO	3 pokoje z aneksem kuchennym	<b>60,72 m<sup>2</sup></b>

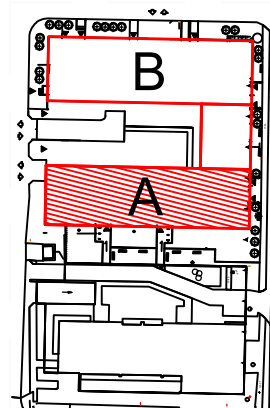
**RZUT MIESZKANIA**  
skala 1:100



**LOKALIZACJA W BUDYNKU**  
skala 1:500



**PLAN ZESPOŁU**  
skala 1:1000



**ZESTAWIENIE POWIERZCHNI**

NR	POMIESZCZENIE	POWIERZCHNIA [m <sup>2</sup> ]
1.1.	Przedpokój	7,48
1.2.	Pokój z aneksem kuchennym	25,68
1.3.	Łazienka	3,97
1.4.	Pokój	13,01
1.5.	Pokój	10,58
<b>ŁĄCZNIE</b>		<b>60,72 m<sup>2</sup></b>
	Balkon	~ 12,00

RZUT MIESZKANIA ZOSTAŁ SPORZĄDZONY NA PODSTAWIE PROJEKTU BUDOWLANEGO I JEST WERSJĄ POGLĄDOWĄ. ZASTRZEGA SIĘ MOŻLIWOŚĆ ZMIAN W UKŁADACH MIESZKAŃ I PODANYCH POWIERZCHNIACH ZGODNIE Z ZAPISAMI UMOWY DEWELOPERSKIEJ