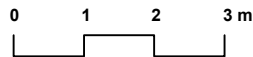
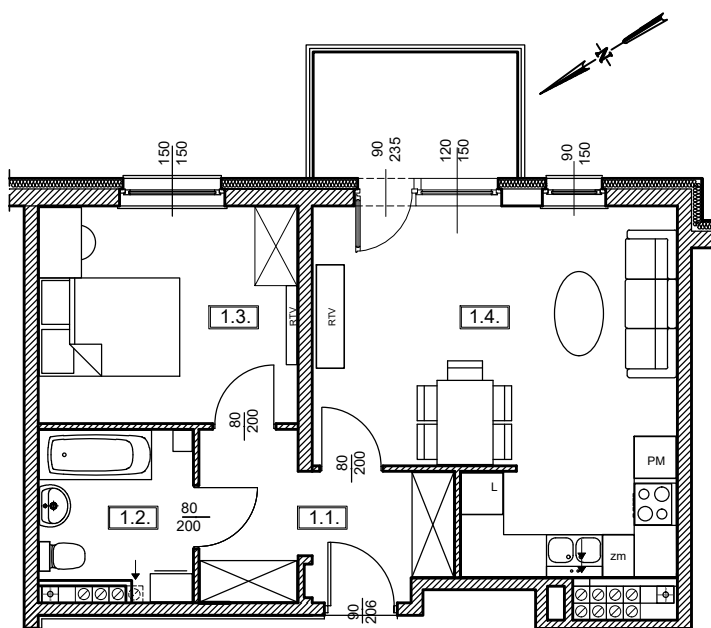


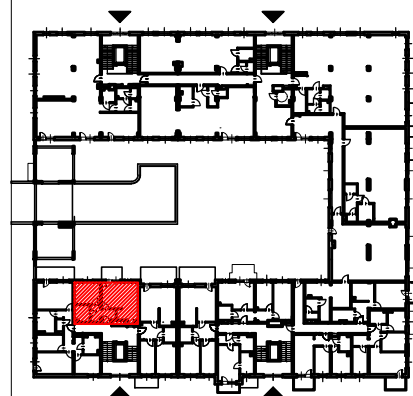


Adres	Kondygnacja	Opis apartamentu	Powierzchnia
ul. Jeździecka 6a/11	IV PIĘTRO	2 pokoje z aneksem kuchennym	<b>47,02 m<sup>2</sup></b>

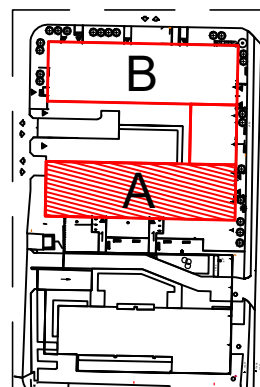
RZUT MIESZKANIA  
skala 1:100



LOKALIZACJA W BUDYNKU  
skala 1:500



PLAN ZESPOŁU  
skala 1:1000



ZESTAWIENIE POWIERZCHNI

NR	POMIESZCZENIE	POWIERZCHNIA [m <sup>2</sup> ]
1.1.	Przedpokój	7,09
1.2.	Łazienka	4,89
1.3.	Pokój	11,27
1.4.	Pokój z aneksem kuchennym	23,77
<b>ŁĄCZNIE</b>		<b>47,02 m<sup>2</sup></b>
	Balkon	~ 5,20

RZUT MIESZKANIA ZOSTAŁ  
SPORZĄDZONY NA PODSTAWIE  
PROJEKTU BUDOWLANEGO I  
JEST WERSJĄ POGLĄDOWĄ.  
ZASTRZEGA SIĘ MOŻLIWOŚĆ  
ZMIAN W UKŁADACH MIESZKAŃ I  
PODANYCH POWIERZCHNIACH  
ZGODNIE Z ZAPISAMI UMOWY  
DEWELOPERSKIEJ