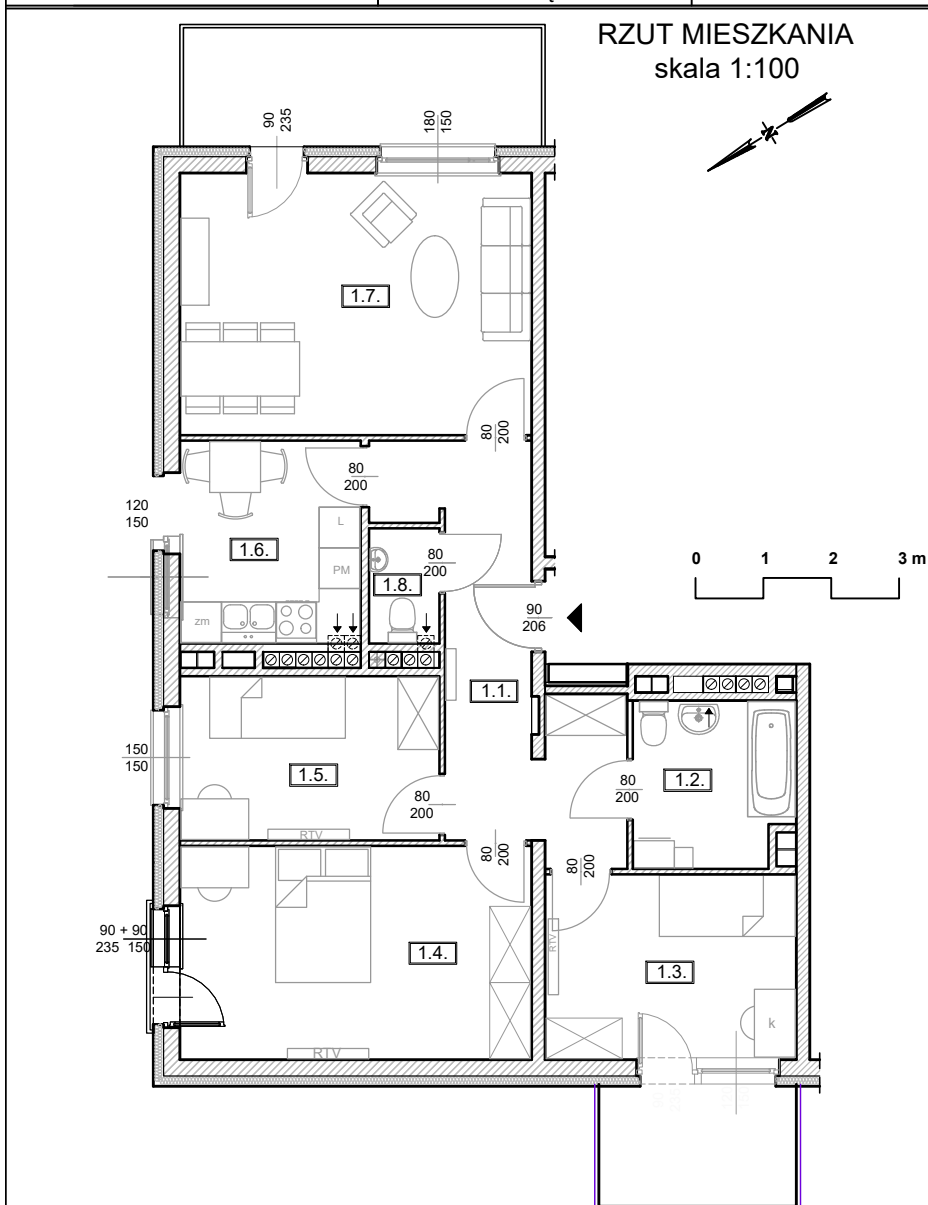
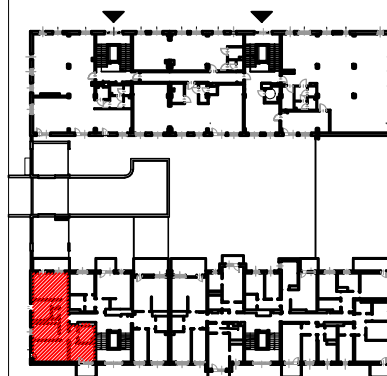




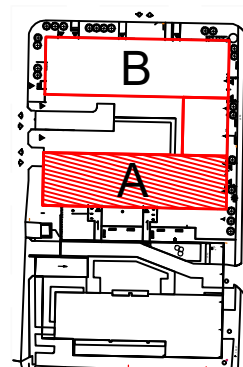
Adres	Kondygnacja	Opis apartamentu	Powierzchnia
ul. Jeździecka 6a/10	IV PIĘTRO	4 pokoje + kuchnia	81,58 m²



LOKALIZACJA W BUDYNKU
skala 1:500



PLAN ZESPOŁU
skala 1:1000



ZESTAWIENIE POWIERZCHNI		
NR	POMIESZCZENIE	POWIERZCHNIA [m ²]
1.1.	Przedpokój	11,87
1.2.	Łazienka	5,56
1.3.	Pokój	9,90
1.4.	Pokój	16,06
1.5.	Pokój	9,07
1.6.	Kuchnia	7,72
1.7.	Pokój	19,72
1.8.	Wc	1,68
ŁĄCZNIE		81,58 m²
	Balkon	~ 9,00 + ~5,20

RZUT MIESZKANIA ZOSTAŁ
SPORZĄDZONY NA PODSTAWIE
PROJEKTU BUDOWLANEGO I
JEST WERSJĄ POGLĄDOWĄ.
ZASTRZEGA SIĘ MOŻLIWOŚĆ
ZMIAN W UKŁADACH MIESZKAŃ I
PODANYCH POWIERZCHNIACH
ZGODNIE Z ZAPISAMI UMOWY
DEWELOPERSKIEJ