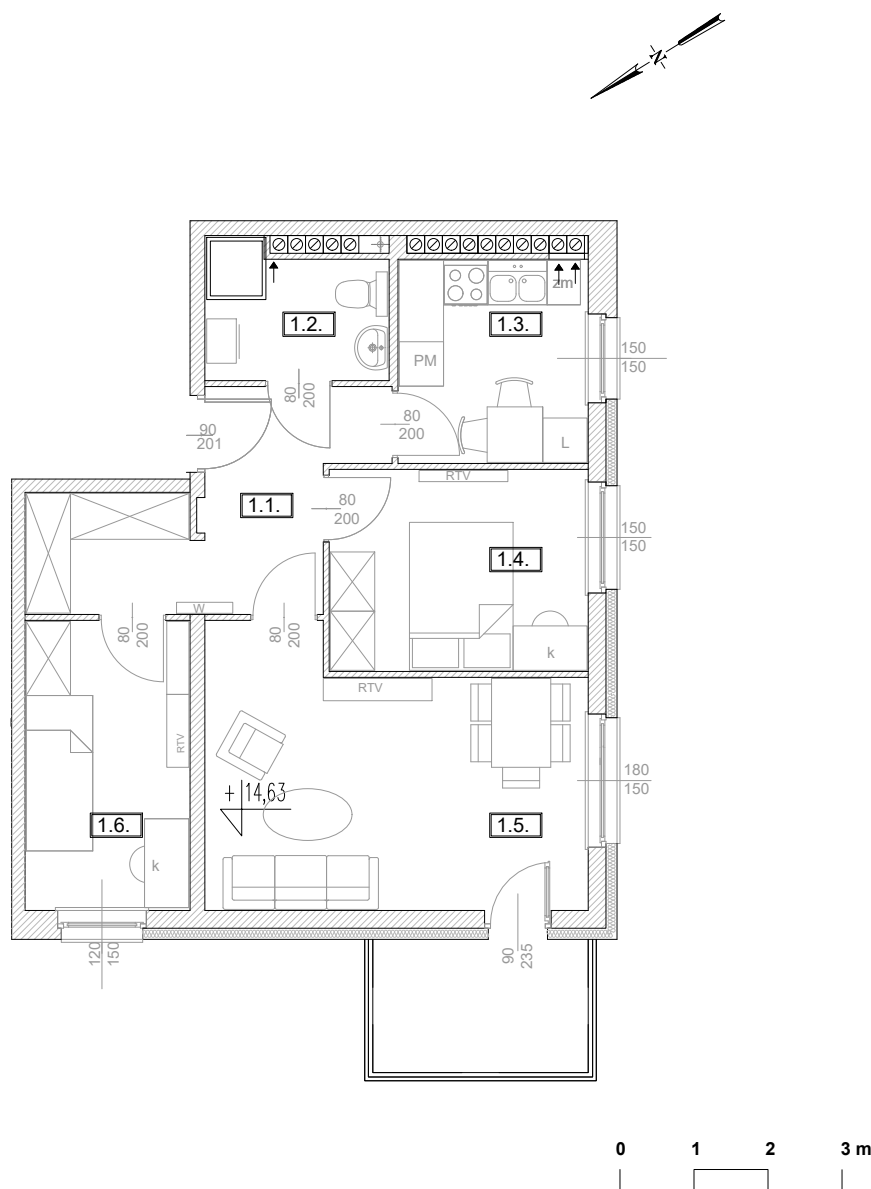


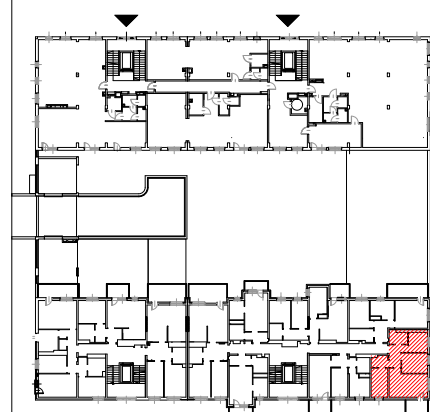


Adres	Kondygnacja	Opis apartamentu	Powierzchnia
ul. Jeździecka 6/33	V PIĘTRO	3 pokoje + kuchnia	<b>55,48 m<sup>2</sup></b>

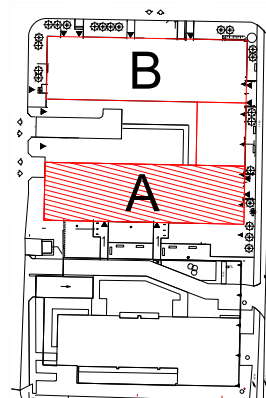
**RZUT MIESZKANIA**  
 skala 1:100



**LOKALIZACJA W BUDYNKU**  
 skala 1:500



**PLAN ZESPOŁU**  
 skala 1:1000



ZESTAWIENIE POWIERZCHNI		
NR	POMIESZCZENIE	POWIERZCHNIA [m <sup>2</sup> ]
1.1.	Przedpokój	9,33
1.2.	Łazienka	4,11
1.3.	Kuchnia	6,81
1.4.	Pokój	9,40
1.5.	Pokój	17,23
1.6.	Pokój	8,60
ŁĄCZNIE		<b>55,48 m<sup>2</sup></b>
	Balkon	~ 5,20

RZUT MIESZKANIA ZOSTAŁ SPORZĄDZONY NA PODSTAWIE PROJEKTU BUDOWLANEGO I JEST WERSJĄ POGLĄDOWĄ. ZASTRZEGA SIĘ MOŻLIWOŚĆ ZMIAN W UKŁADACH MIESZKAŃ I PODANYCH POWIERZCHNIACH ZGODNIE Z ZAPISAMI UMOWY DEWELOPERSKIEJ