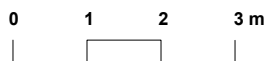
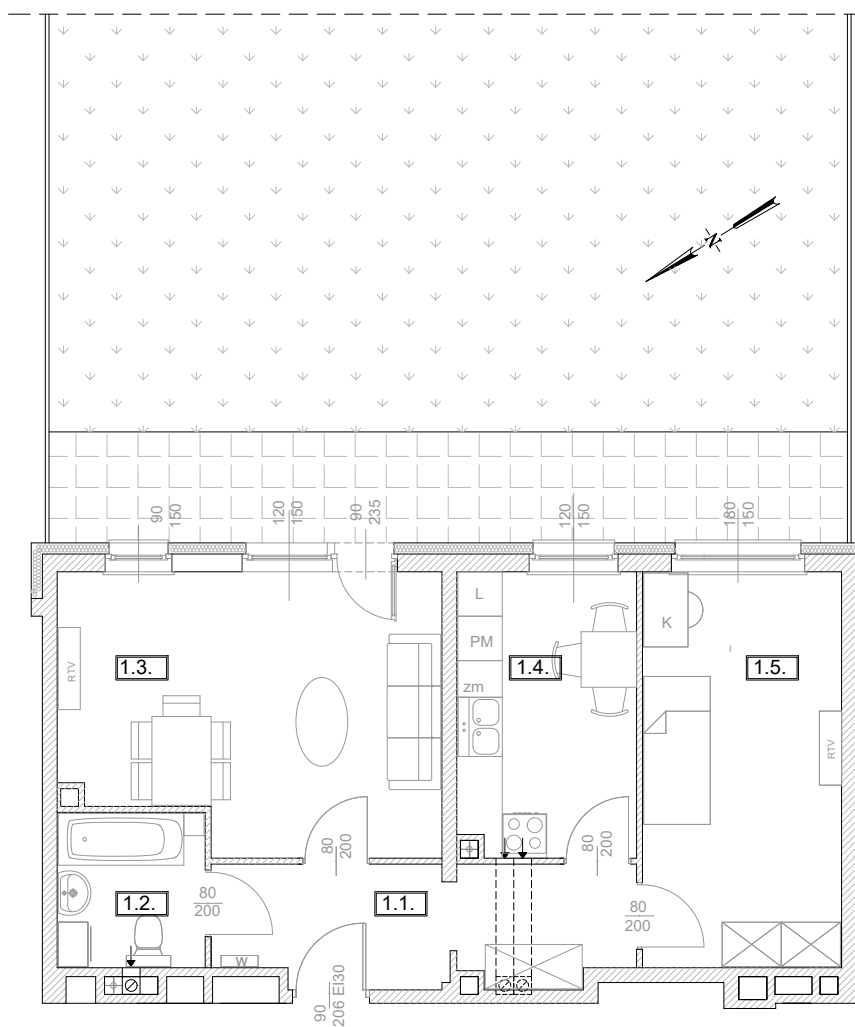


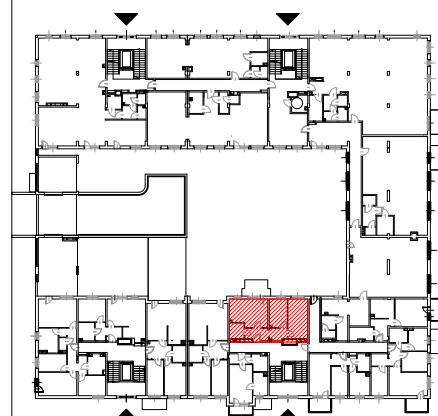


Adres	Kondygnacja	Opis apartamentu	Powierzchnia
ul. Jeździecka 6/3	I PIĘTRO	2 pokoje + kuchnia	<b>54,27 m<sup>2</sup></b>

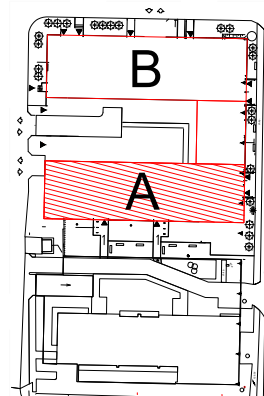
RZUT MIESZKANIA  
skala 1:100



LOKALIZACJA W BUDYNKU  
skala 1:500



PLAN ZESPOŁU  
skala 1:1000



ZESTAWIENIE POWIERZCHNI		
NR	POMIESZCZENIE	POWIERZCHNIA [m <sup>2</sup> ]
1.1.	Przedpokój	8,80
1.2.	Łazienka	3,96
1.3.	Pokój	18,27
1.4.	Kuchnia	9,17
1.5.	Pokój	14,07
ŁĄCZNIE		<b>54,27 m<sup>2</sup></b>
Taras		~ 118,00

RZUT MIESZKANIA ZOSTAŁ  
SPORZĄDZONY NA PODSTAWIE  
PROJEKTU BUDOWLANEGO  
I JEST WERSJĄ POGLĄDOWĄ.  
ZASTRZEGA SIĘ MOŻLIWOŚĆ  
ZMIAN W UKŁADACH MIESZKAŃ  
I PODANYCH POWIERZCHNIACH  
ZGODNIE Z ZAPISAMI UMOWY  
DEWELOPERSKIEJ.