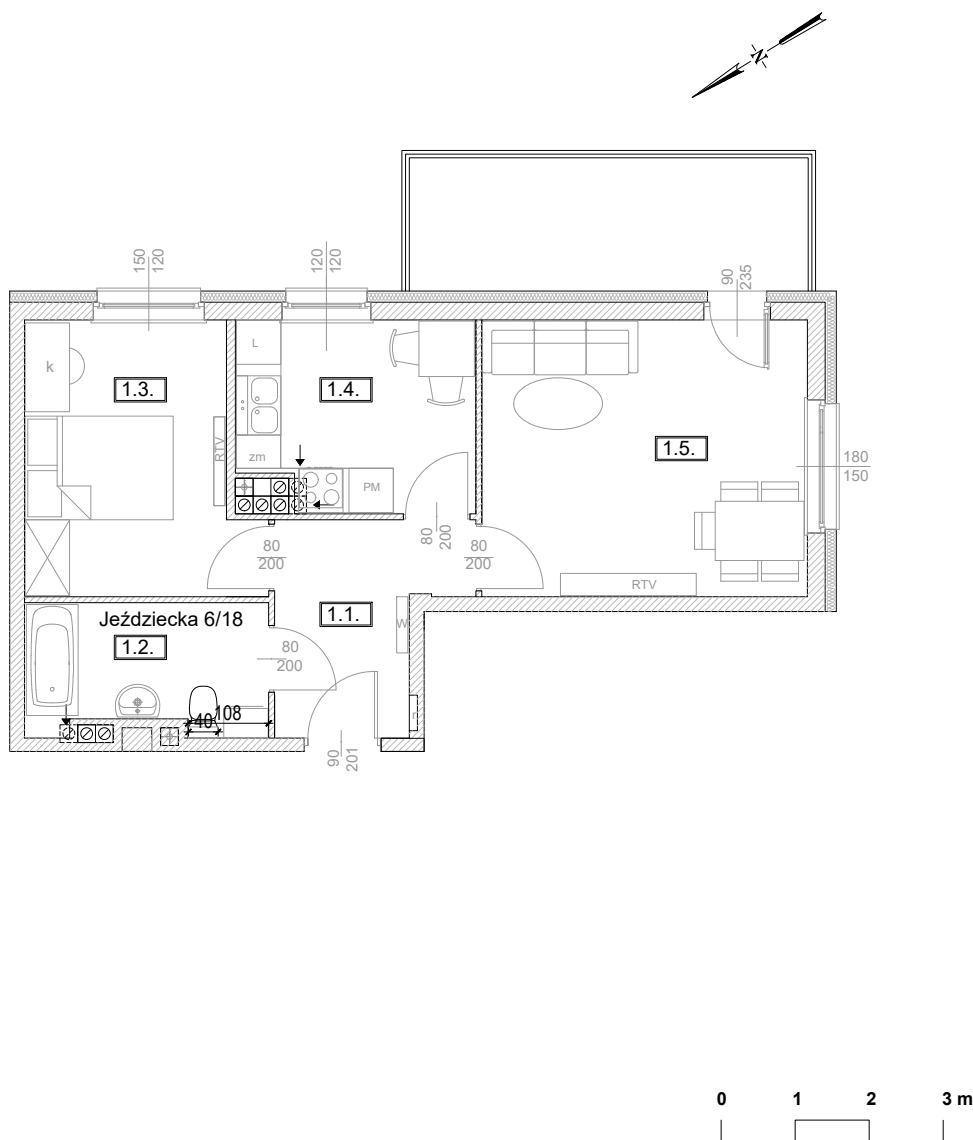


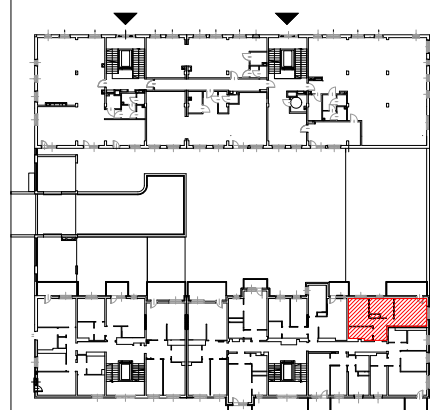


Adres	Kondygnacja	Opis apartamentu	Powierzchnia
ul. Jeździecka 6/18	III PIĘTRO	2 pokoje + kuchnia	45,58 m²

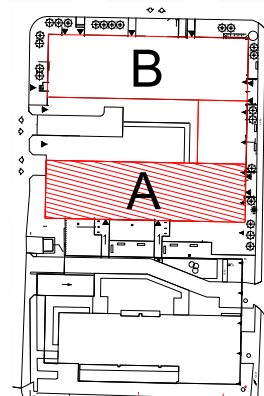
RZUT MIESZKANIA
skala 1:100



LOKALIZACJA W BUDYNKU
skala 1:500



PLAN ZESPOŁU
skala 1:1000



ZESTAWIENIE POWIERZCHNI		
NR	POMIESZCZENIE	POWIERZCHNIA [m ²]
1.1.	Przedpokój	5,93
1.2.	Łazienka	5,40
1.3.	Pokój	10,61
1.4.	Kuchnia	7,41
1.5.	Pokój	16,23
ŁĄCZNIE		45,58 m²
	Balkon	~ 9,50

RZUT MIESZKANIA ZOSTAŁ SPORZĄDZONY NA PODSTAWIE PROJEKTU BUDOWLANEGO I JEST WERSJĄ POGLĄDOWĄ. ZASTRZEGA SIĘ MOŻLIWOŚĆ ZMIAN W UKŁADACH MIESZKAŃ I PODANYCH POWIERZCHNIACH ZGODNIE Z ZAPISAMI UMOWY DEWELOPERSKIEJ.