

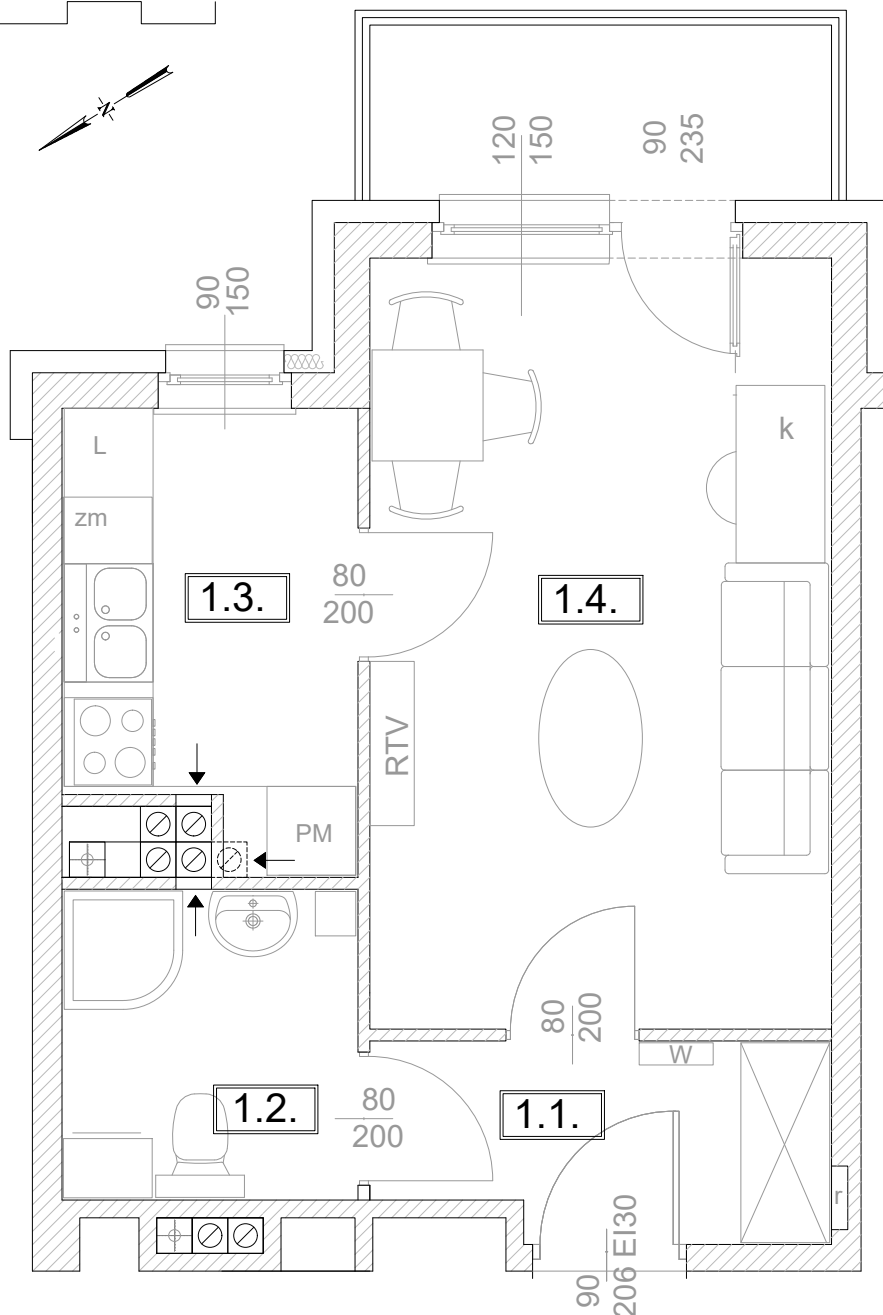


Adres	Kondygnacja	Opis apartamentu	Powierzchnia
ul. Jeździecka 6/16	III PIĘTRO	pokój + kuchnia	<b>29,46 m<sup>2</sup></b>

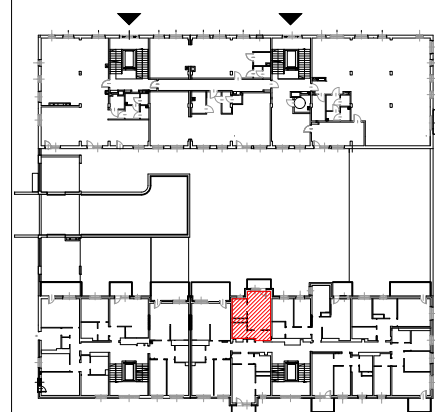
**RZUT MIESZKANIA**

skala 1:50

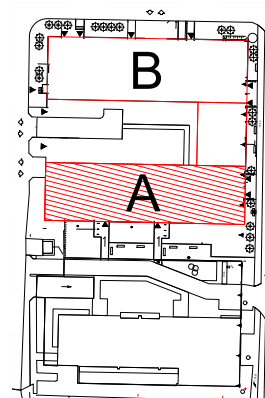
0 0,5 1 1,5 m


**LOKALIZACJA W BUDYNKU**

skala 1:500


**PLAN ZESPOŁU**

skala 1:1000


**ZESTAWIENIE POWIERZCHNI**

NR	POMIESZCZENIE	POWIERZCHNIA [m <sup>2</sup> ]
1.1.	Przedpokój	3,85
1.2.	Łazienka	3,90
1.3.	Kuchnia	5,66
1.4.	Pokój	16,05
<b>ŁĄCZNIE</b>		<b>29,46 m<sup>2</sup></b>
	Balkon	~ 3,70

RZUT MIESZKANIA ZOSTAŁ SPORZĄDZONY NA PODSTAWIE PROJEKTU BUDOWLANEGO I JEST WERSJĄ POGLĄDOWĄ. ZASTRZEGA SIĘ MOŻLIWOŚĆ ZMIAN W UKŁADACH MIESZKAŃ I PODANYCH POWIERZCHNIACH ZGODNIE Z ZAPISAMI UMOWY DEWELOPERSKIEJ.