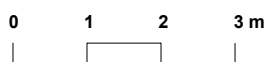
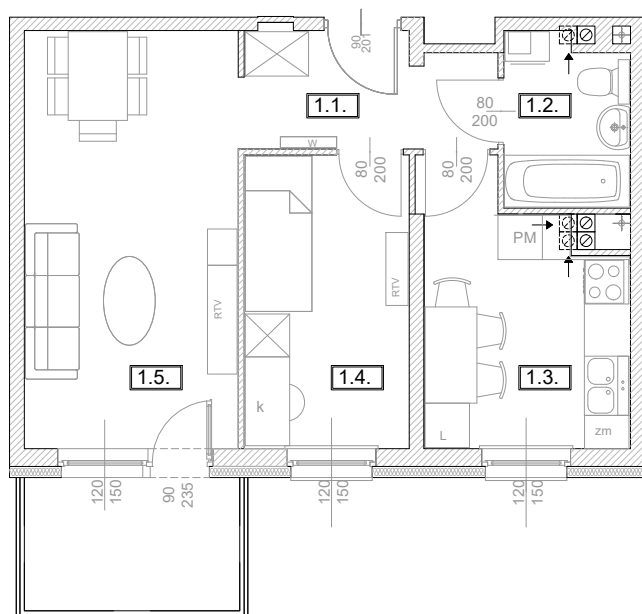


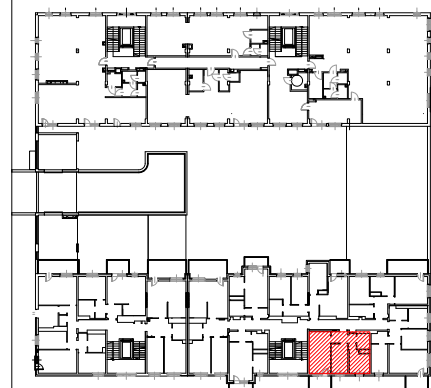


Adres	Kondygnacja	Opis apartamentu	Powierzchnia
ul. Jeździecka 6/13	II PIĘTRO	2 pokoje + kuchnia	<b>42,34 m<sup>2</sup></b>

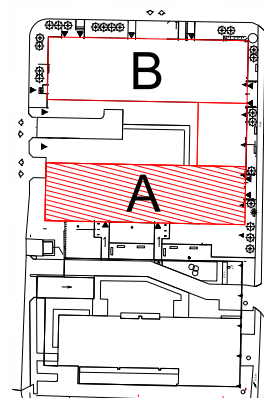
RZUT MIESZKANIA  
 skala 1:100



LOKALIZACJA W BUDYNKU  
 skala 1:500



PLAN ZESPOŁU  
 skala 1:1000



ZESTAWIENIE POWIERZCHNI		
NR	POMIESZCZENIE	POWIERZCHNIA [m <sup>2</sup> ]
1.1.	Przedpokój	5,05
1.2.	Łazienka	3,63
1.3.	Kuchnia	9,01
1.4.	Pokój	8,65
1.5.	Pokój	16,00
ŁĄCZNIE		<b>42,34 m<sup>2</sup></b>
	Balkon	~ 5,20

RZUT MIESZKANIA ZOSTAŁ  
 SPORZĄDZONY NA PODSTAWIE  
 PROJEKTU BUDOWLANEGO  
 I JEST WERSJĄ POGLĄDOWĄ.  
 ZASTRZEGA SIĘ MOŻLIWOŚĆ  
 ZMIAN W UKŁADACH MIESZKAŃ  
 I PODANYCH POWIERZCHNIACH  
 ZGODNIE Z ZAPISAMI UMOWY  
 DEWELOPERSKIEJ.