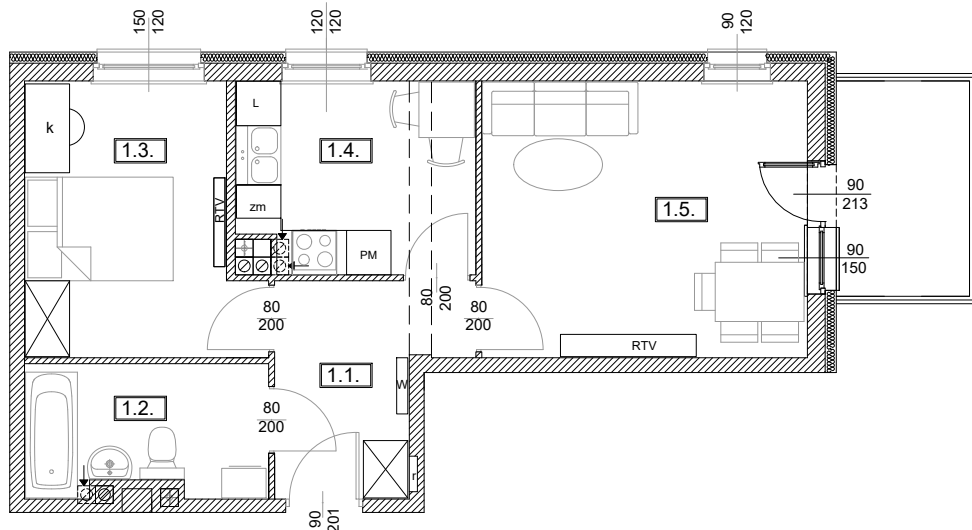


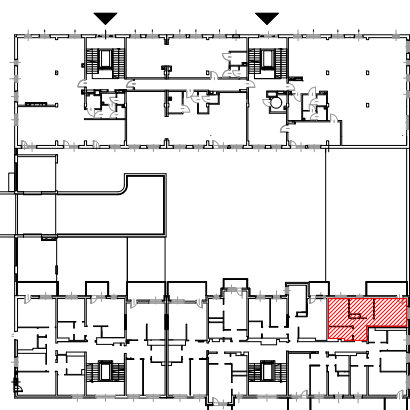


Adres ul. Jeździecka 6/11	Kondygnacja II PIĘTRO	Opis apartamentu 2 pokoje + kuchnia	Powierzchnia <b>45,76 m<sup>2</sup></b>
------------------------------	--------------------------	--	--

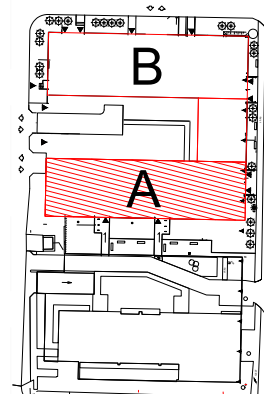
RZUT MIESZKANIA  
skała 1:100



LOKALIZACJA W BUDYNKU  
skała 1:500



PLAN ZESPOŁU  
skała 1:1000



ZESTAWIENIE POWIERZCHNI		
NR	POMIESZCZENIE	POWIERZCHNIA [m <sup>2</sup> ]
1.1.	Przedpokój	5,96
1.2.	Łazienka	5,43
1.3.	Pokój	10,64
1.4.	Kuchnia	7,58
1.5.	Pokój	16,15
ŁĄCZNIE		<b>45,76 m<sup>2</sup></b>
	Balkon	~ 5,20

RZUT MIESZKANIA ZOSTAŁ SPORZĄDZONY NA PODSTAWIE PROJEKTU BUDOWLANEGO I JEST WERSJĄ POGŁĄDOWĄ. ZASTRZEGA SIĘ MOŻLIWOŚĆ ZMIAN W UKŁADACH MIESZKAŃ I PODANYCH POWIERZCHNIACH ZGODNIE Z ZAPISAMI UMOWY DEWELOPERSKIEJ.