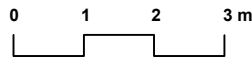
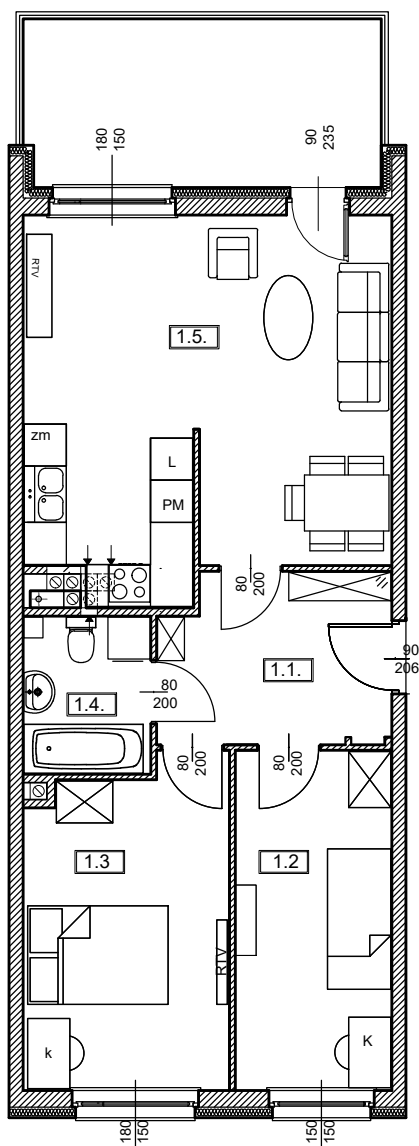


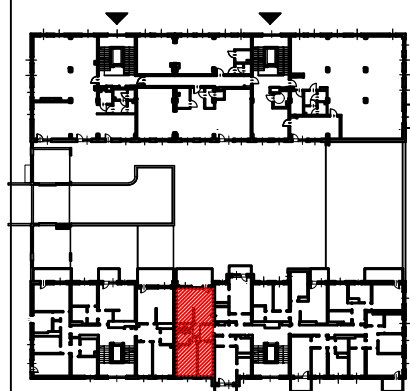


Adres	Kondygnacja	Opis apartamentu	Powierzchnia
ul. Jeździecka 6/8	II PIĘTRO	3 pokoje z aneksem kuchennym	<b>61,75 m<sup>2</sup></b>

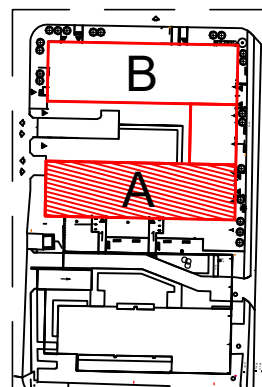
RZUT MIESZKANIA  
skala 1:100



LOKALIZACJA W BUDYNKU  
skala 1:500



PLAN ZESPOŁU  
skala 1:1000



ZESTAWIENIE POWIERZCHNI		
NR	POMIESZCZENIE	POWIERZCHNIA [m <sup>2</sup> ]
1.1.	Przedpokój	7,64
1.2.	Pokój	10,58
1.3.	Pokój	13,01
1.4.	Łazienka	3,97
1.5.	Pokój z aneksem kuchennym	26,55
ŁĄCZNIE		<b>61,75 m<sup>2</sup></b>
	Balkon	~ 12,00

RZUT MIESZKANIA ZOSTAŁ SPORZĄDZONY NA PODSTAWIE PROJEKTU BUDOWLANEGO I JEST WERSJĄ POGLĄDOWĄ. ZASTRZEGA SIĘ MOŻLIWOŚĆ ZMIAN W UKŁADACH MIESZKAŃ I PODANYCH POWIERZCHNIACH ZGODNIE Z ZAPISAMI UMOWY DEWELOPERSKIEJ