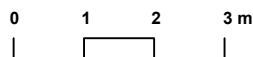
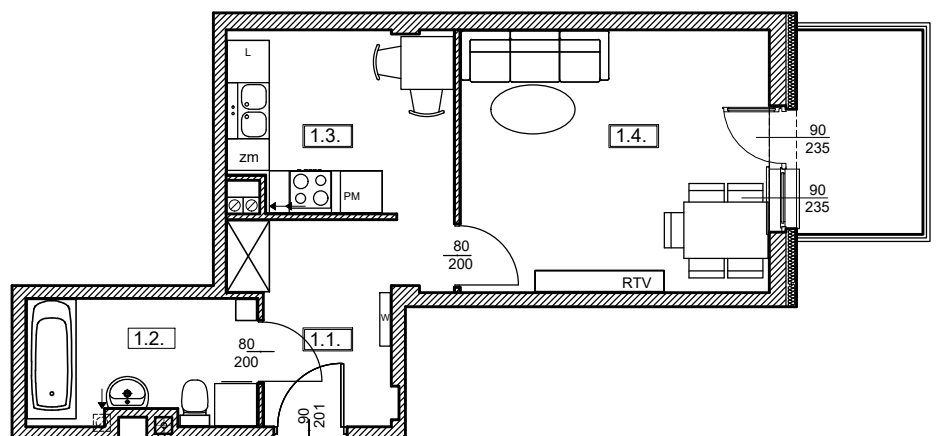


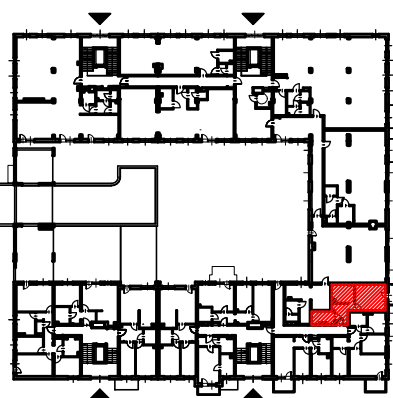


Adres	Kondygnacja	Opis apartamentu	Powierzchnia
ul. Jeździecka 6/4	I PIĘTRO	pokój + kuchnia	36,44 m²

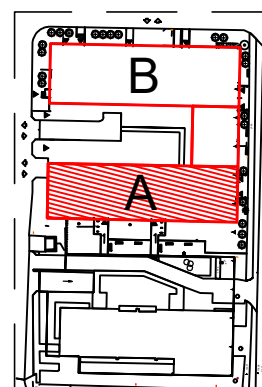
RZUT MIESZKANIA
skala 1:100



LOKALIZACJA W BUDYNKU
skala 1:500



PLAN ZESPOŁU
skala 1:1000



ZESTAWIENIE POWIERZCHNI		
NR	POMIESZCZENIE	POWIERZCHNIA [m ²]
1.1.	Przedpokój	6,63
1.2.	Łazienka	5,60
1.3.	Kuchnia	8,00
1.4.	Pokój	16,21
ŁĄCZNIE		36,44 m²
	Balkon	~ 5,20

RZUT MIESZKANIA ZOSTAŁ SPORZĄDZONY NA PODSTAWIE PROJEKTU BUDOWLANEGO I JEST WERSJĄ POGLĄDOWĄ. ZASTRZEGA SIĘ MOŻLIWOŚĆ ZMIAN W UKŁADACH MIESZKAŃ I PODANYCH POWIERZCHNIACH ZGODNIE Z ZAPISAMI UMOWY DEWELOPERSKIEJ