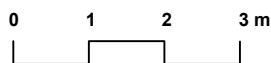
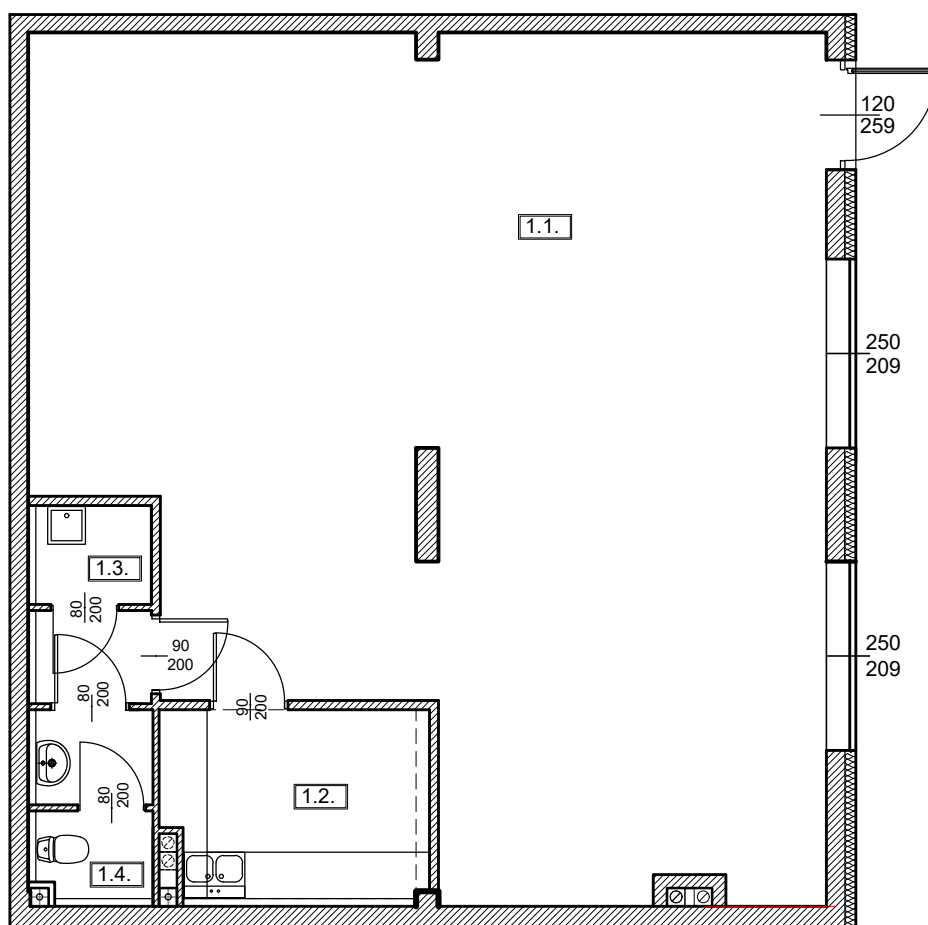


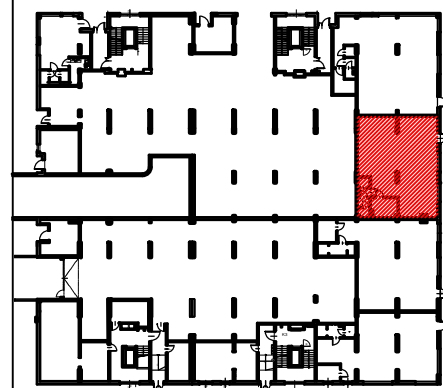


Adres	Kondygnacja	Opis	Powierzchnia
ul. Jeździecka 6/37	PARTER	LOKAL USŁUGOWY	118,57 m²

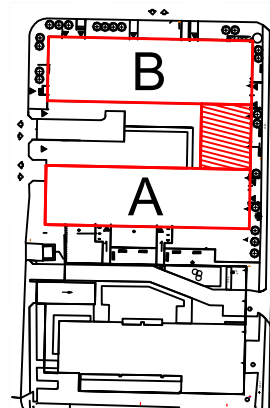
RZUT LOKALU
skala 1:100



LOKALIZACJA W BUDYNKU
skala 1:500



PLAN ZESPOŁU
skala 1:1000



ZESTAWIENIE POWIERZCHNI

NR	POMIESZCZENIE	POWIERZCHNIA [m ²]
1.1.	Sala	102,89
1.2.	Pomieszczenie socjalne	8,45
1.3.	Pomieszczenie pomocnicze	1,90
1.4.	Wc	1,80+3,53
ŁĄCZNIE		118,57 m²

RZUT LOKALU ZOSTAŁ
SPORZĄDZONY NA PODSTAWIE
PROJEKTU BUDOWLANEGO I
JEST WERSJĄ POGLĄDOWĄ.
ZASTRZEGA SIĘ MOŻLIWOŚĆ
ZMIAN W UKŁADACH LOKALACH I
PODANYCH POWIERZCHNIACH
ZGODNIE Z ZAPISAMI UMOWY
PRZEDWSTĘPNEJ