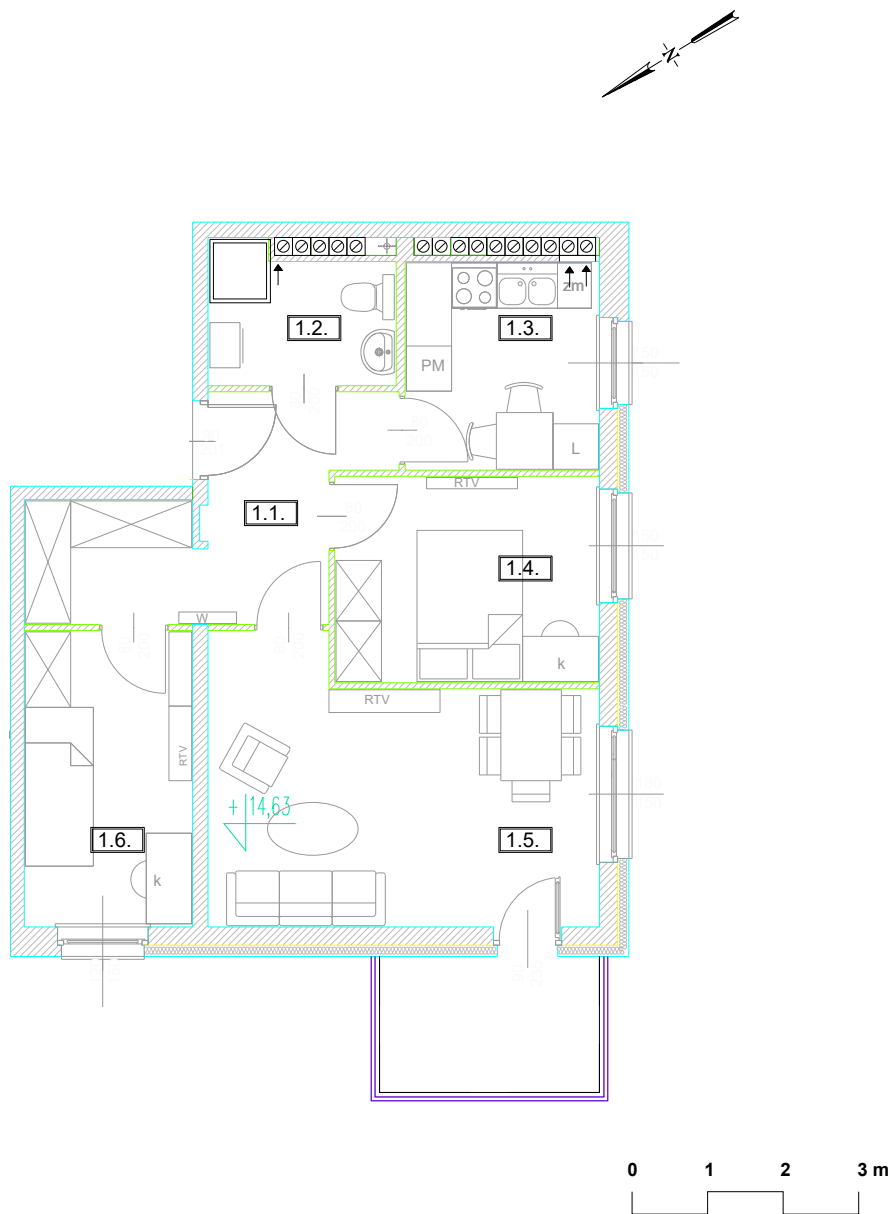


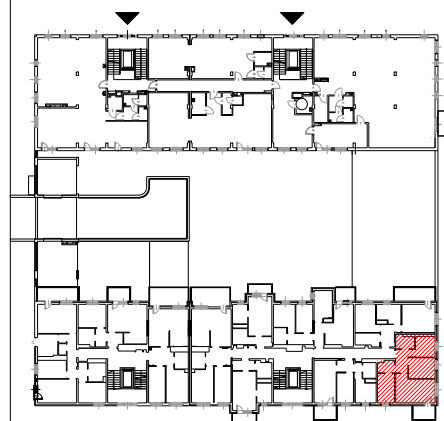


Adres	Kondygnacja	Opis apartamentu	Powierzchnia
ul. Jeździecka 6/33	V PIĘTRO	3 pokoje + kuchnia	<b>56,49 m<sup>2</sup></b>

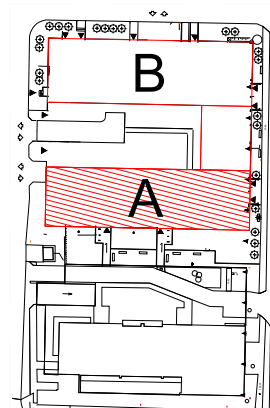
RZUT MIESZKANIA  
skala 1:100



LOKALIZACJA W BUDYNKU  
skala 1:500



PLAN ZESPOŁU  
skala 1:1000



ZESTAWIENIE POWIERZCHNI		
NR	POMIESZCZENIE	POWIERZCHNIA [m <sup>2</sup> ]
1.1.	Przedpokój	9,51
1.2.	Łazienka	4,21
1.3.	Kuchnia	6,93
1.4.	Pokój	9,55
1.5.	Pokój	17,55
1.6.	Pokój	8,74
ŁĄCZNIE		<b>56,49 m<sup>2</sup></b>
	Balkon	~ 5,20

RZUT MIESZKANIA ZOSTAŁ  
SPORZĄDZONY NA PODSTAWIE  
PROJEKTU BUDOWLANEGO I  
JEST WERSJĄ POGLĄDOWĄ.  
ZASTRZEGA SIĘ MOŻLIWOŚĆ  
ZMIAN W UKŁADACH MIESZKAŃ I  
PODANYCH POWIERZCHNIACH  
ZGODNIE Z ZAPISAMI UMOWY  
DEWELOPERSKIEJ