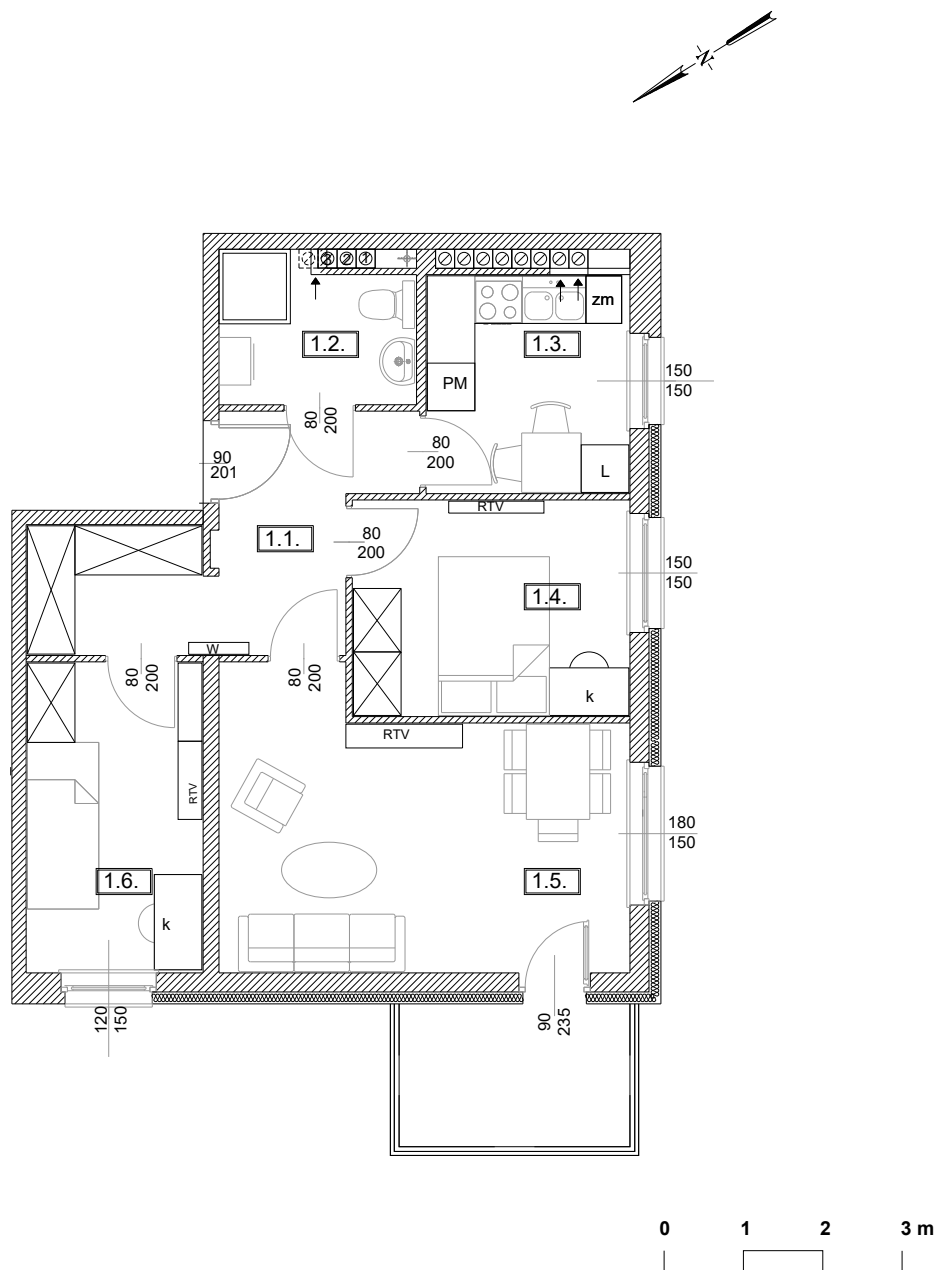


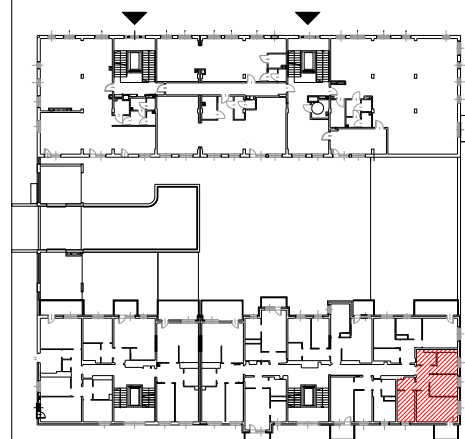


| | | | |
|---------------------|-------------|--------------------|----------------------------|
| Adres | Kondygnacja | Opis apartamentu | Powierzchnia |
| ul. Jeździecka 6/26 | IV PIĘTRO | 3 pokoje + kuchnia | 56,64 m² |

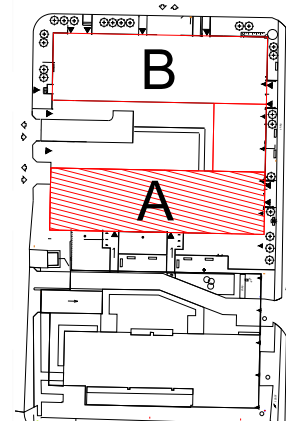
RZUT MIESZKANIA
skala 1:100



LOKALIZACJA W BUDYNKU
skala 1:500



PLAN ZESPOŁU
skala 1:1000



| ZESTAWIENIE POWIERZCHNI | | |
|-------------------------|---------------|--------------------------------|
| NR | POMIESZCZENIE | POWIERZCHNIA [m ²] |
| 1.1. | Przedpokój | 9,51 |
| 1.2. | Łazienka | 4,36 |
| 1.3. | Kuchnia | 6,93 |
| 1.4. | Pokój | 9,55 |
| 1.5. | Pokój | 17,55 |
| 1.6. | Pokój | 8,74 |
| ŁĄCZNIE | | 56,64 m² |
| | Balkon | ~ 5,20 |

RZUT MIESZKANIA ZOSTAŁ
SPORZĄDZONY NA PODSTAWIE
PROJEKTU BUDOWLANEGO I
JEST WERSJĄ POGLĄDOWĄ.
ZASTRZEGA SIĘ MOŻLIWOŚĆ
ZMIAN W UKŁADACH MIESZKAŃ I
PODANYCH POWIERZCHNIACH
ZGODNIE Z ZAPISAMI UMOWY
DEWELOPERSKIEJ