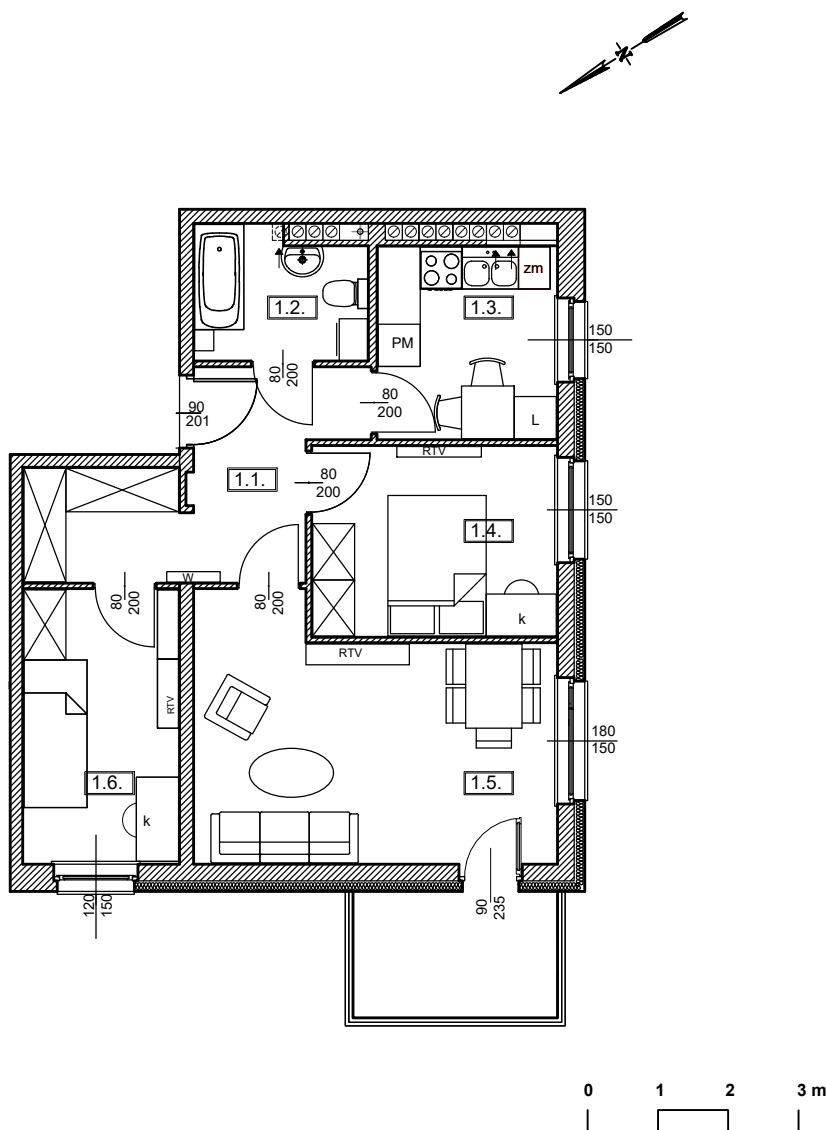


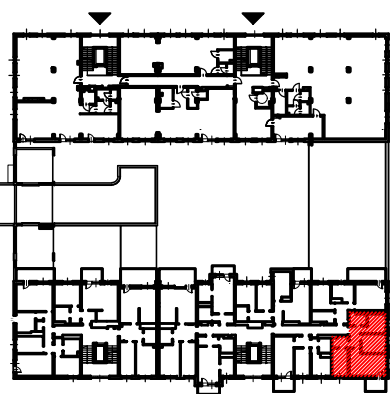


Adres	Kondygnacja	Opis apartamentu	Powierzchnia
ul. Jeździecka 6/26	IV PIĘTRO	3 pokoje + kuchnia	56,64 m²

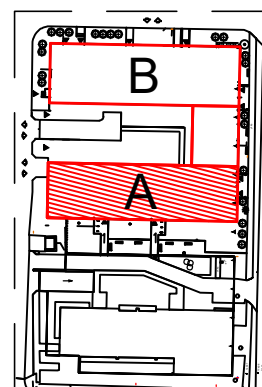
RZUT MIESZKANIA
skala 1:100



LOKALIZACJA W BUDYNKU
skala 1:500



PLAN ZESPOŁU
skala 1:1000



ZESTAWIENIE POWIERZCHNI		
NR	POMIESZCZENIE	POWIERZCHNIA [m ²]
1.1.	Przedpokój	9,51
1.2.	Łazienka	4,36
1.3.	Kuchnia	6,93
1.4.	Pokój	9,55
1.5.	Pokój	17,55
1.6.	Pokój	8,74
ŁĄCZNIE		56,64 m²
	Balkon	~ 5,20

RZUT MIESZKANIA ZOSTAŁ SPORZĄDZONY NA PODSTAWIE PROJEKTU BUDOWLANEGO I JEST WERSJĄ POGLĄDOWĄ. ZASTRZEGA SIĘ MOŻLIWOŚĆ ZMIAN W UKŁADACH MIESZKAŃ I PODANYCH POWIERZCHNIACH ZGODNIE Z ZAPISAMI UMOWY DEWELOPERSKIEJ