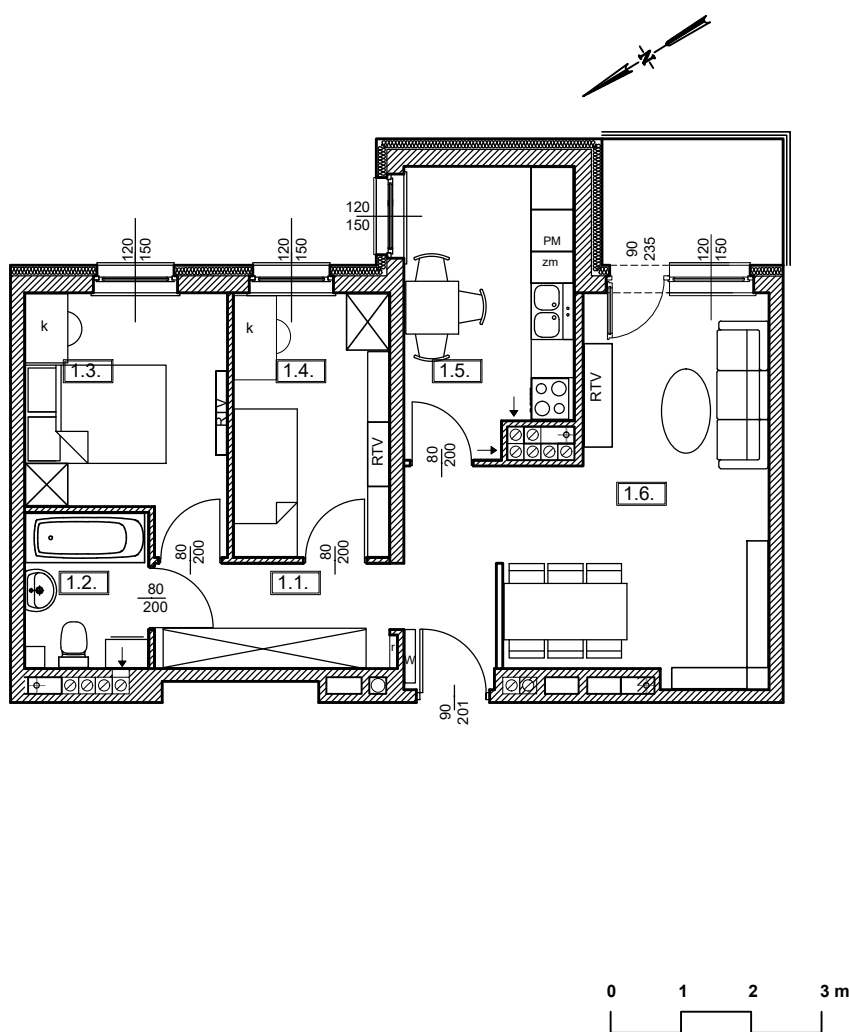


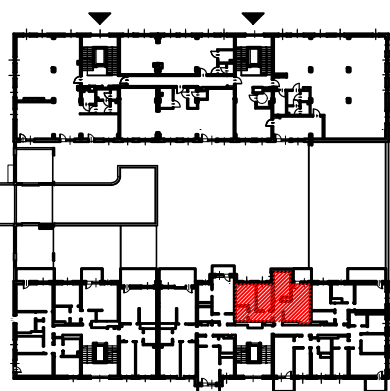


Adres	Kondygnacja	Opis apartamentu	Powierzchnia
ul. Jeździecka 6/24	IV PIĘTRO	3 pokoje + kuchnia	57,32m²

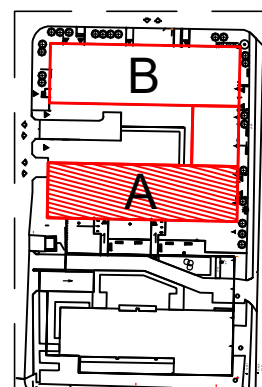
RZUT MIESZKANIA
skala 1:100



LOKALIZACJA W BUDYNKU
skala 1:500



PLAN ZESPOŁU
skala 1:1000



ZESTAWIENIE POWIERZCHNI		
NR	POMIESZCZENIE	POWIERZCHNIA [m ²]
1.1.	Przedpokój	6,94
1.2.	Łazienka	3,82
1.3.	Pokój	9,35
1.4.	Pokój	8,22
1.5.	Kuchnia	9,39
1.6.	Pokój	19,60
ŁĄCZNIE		57,32m²
	Balkon	~ 4,50

RZUT MIESZKANIA ZOSTAŁ SPORZĄDZONY NA PODSTAWIE PROJEKTU BUDOWLANEGO I JEST WERSJĄ POGLĄDOWĄ. ZASTRZEGA SIĘ MOŻLIWOŚĆ ZMIAN W UKŁADACH MIESZKAŃ I PODANYCH POWIERZCHNIACH ZGODNIE Z ZAPISAMI UMOWY DEWELOPERSKIEJ