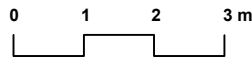
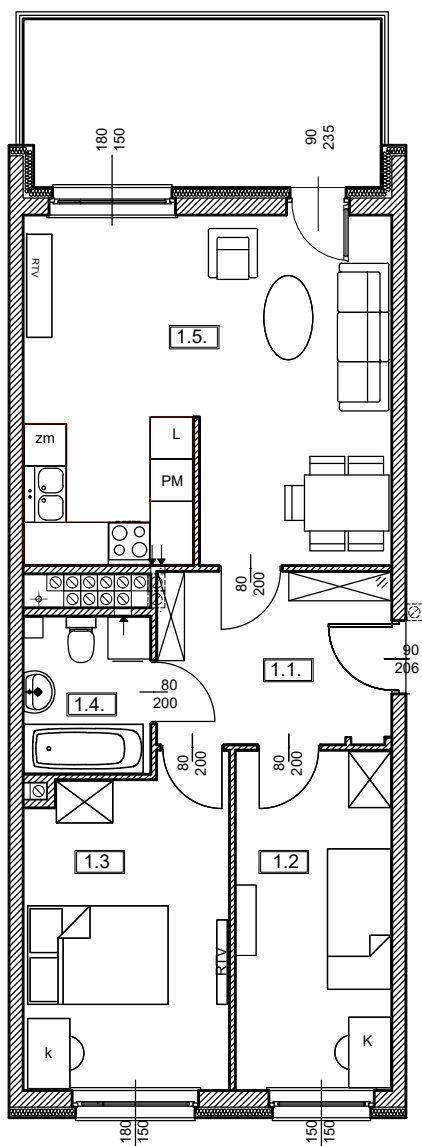


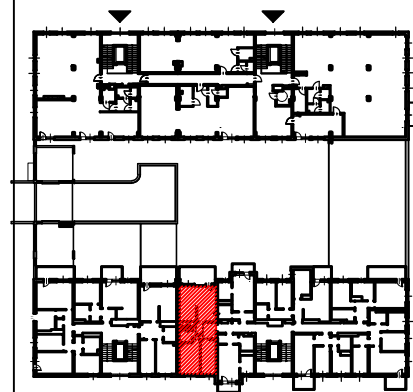


Adres	Kondygnacja	Opis apartamentu	Powierzchnia
ul. Jeździecka 6/22	IV PIĘTRO	3 pokoje z aneksem kuchennym	61,25 m²

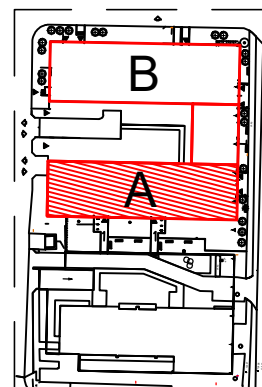
RZUT MIESZKANIA
skala 1:100



LOKALIZACJA W BUDYNKU
skala 1:500



PLAN ZESPOŁU
skala 1:1000



ZESTAWIENIE POWIERZCHNI		
NR	POMIESZCZENIE	POWIERZCHNIA [m ²]
1.1.	Przedpokój	8,03
1.2.	Pokój	10,58
1.3.	Pokój	13,01
1.4.	Łazienka	3,97
1.5.	Pokój z aneksem kuchennym	25,66
ŁĄCZNIE		61,25 m²
	Balkon	~ 12,00

RZUT MIESZKANIA ZOSTAŁ SPORZĄDZONY NA PODSTAWIE PROJEKTU BUDOWLANEGO I JEST WERSJĄ POGLĄDOWĄ. ZASTRZEGA SIĘ MOŻLIWOŚĆ ZMIAN W UKŁADACH MIESZKANIA I PODANYCH POWIERZCHNIACH ZGODNIE Z ZAPISAMI UMOWY DEWELOPERSKIEJ