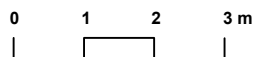
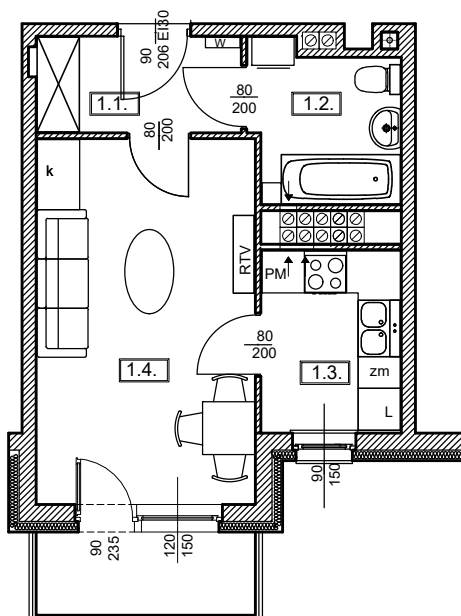


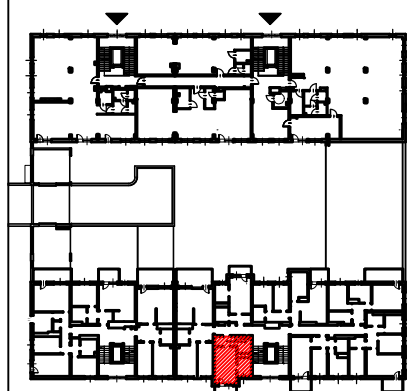


Adres	Kondygnacja	Opis apartamentu	Powierzchnia
ul. Jeździecka 6/21	IV PIĘTRO	pokój + kuchnia	<b>29,46 m<sup>2</sup></b>

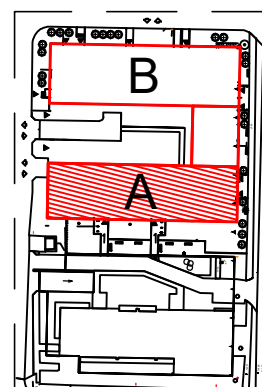
RZUT MIESZKANIA  
skala 1:100



LOKALIZACJA W BUDYNKU  
skala 1:500



PLAN ZESPOŁU  
skala 1:1000



ZESTAWIENIE POWIERZCHNI		
NR	POMIESZCZENIE	POWIERZCHNIA [m <sup>2</sup> ]
1.1.	Przedpokój	3,89
1.2.	Łazienka	4,49
1.3.	Kuchnia	5,08
1.4.	Pokój	16,00
ŁĄCZNIE		<b>29,46 m<sup>2</sup></b>
	Balkon	~ 3,70

RZUT MIESZKANIA ZOSTAŁ SPORZĄDZONY NA PODSTAWIE PROJEKTU BUDOWLANEGO I JEST WERSJĄ POGLĄDOWĄ. ZASTRZEGA SIĘ MOŻLIWOŚĆ ZMIAN W UKŁADACH MIESZKAŃ I PODANYCH POWIERZCHNIACH ZGODNIE Z ZAPISAMI UMOWY DEWELOPERSKIEJ